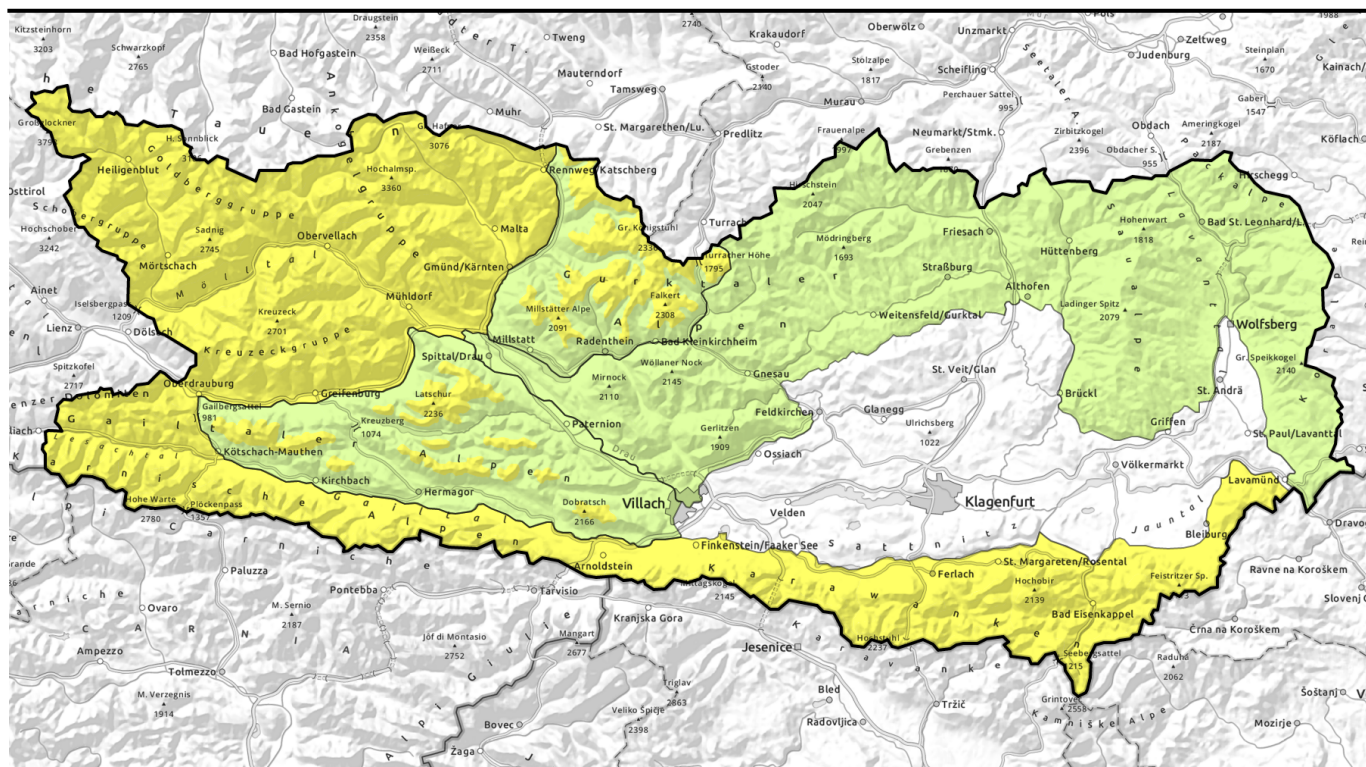


Lawinenbericht für Samstag, 22.04.2023



Nassschnee ist die Hauptgefahr.



Saulpe, Gurktaler Alpen, Gurktaler Alpen Süd, Packalpe, Koralpe, Nockberge Süd

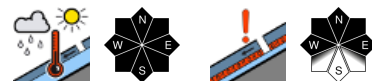


1500 m

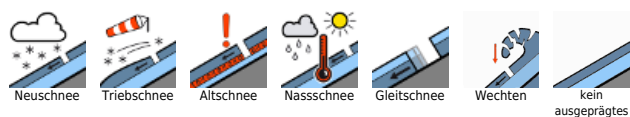
Nockberge, Goldeck, Gailtaler Alpen Mitte, Villacher Alpe, Gailtaler Alpen West



Glocknergruppe, Goldberggruppe, Schobergruppe, Ankogelgruppe, Hafnergruppe, Kreuzeckgruppe, Lienzer Dolomiten, Karnische Alpen West, Karnische Alpen Mitte, Karawanken Mitte, Karawanken Ost, Karawanken West, Karnische Alpen Ost



Lawinprobleme



Gefahrenstufen

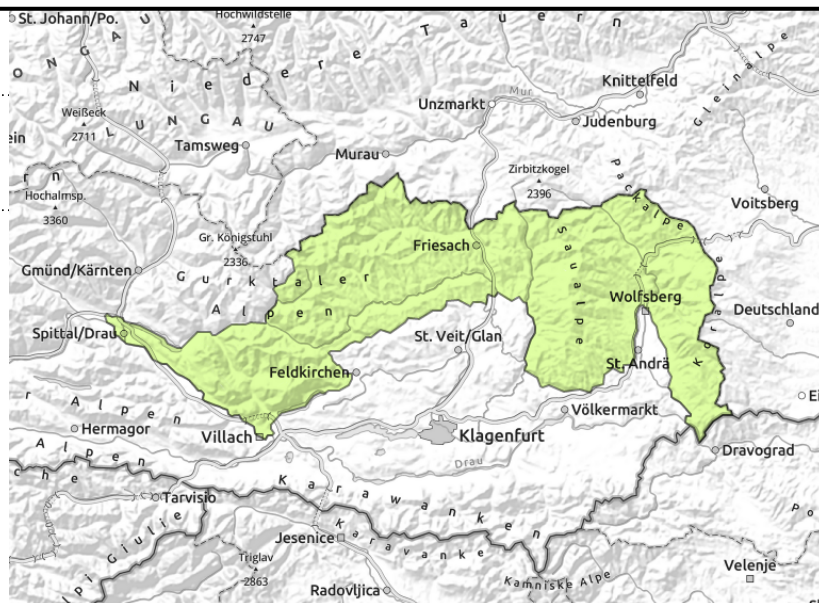
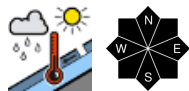


Exposition



Lawinenbericht für **Samstag, 22.04.2023**

Saualpe, Gurktaler Alpen, Gurktaler Alpen Süd,
Packalpe, Koralpe, Nockberge Süd



Nassschneeproblem

Die Lawinengefahr wird mit Gering beurteilt. Aus sehr steilen Geländepassagen können sich nasse Lockerschneelawinen lösen. Die Lawinen können mittlere Größe erreichen.

Schneedeckenaufbau

Der gefallene Neuschnee der vergangene Woche und die Tribschneelinsen konnten sich inzwischen gut setzen. Die Schneedecke ist meist schon sehr feucht. In tiefen Lagen liegt kein Schnee mehr.

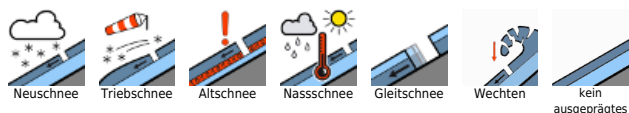
Wetter

Am Samstag herrscht kurzer Zwischenhocheinfluss und beginnt auf den Bergen sehr sonnig mit nur ein paar dünnen Wolken. Rasch bilden sich aber Quellwolken. Am Nachmittag ziehen von Westen auch ein paar mittelhohe Wolken durch. Bei schwachem Südost-, in Hochlagen Nordwestwind, erreichen die Temperaturen in 3000 m -2 Grad, in 2000 m +4 Grad und in 1000 m +14 Grad.

Tendenz

Der Sonntag bringt wieder etwas unbeständigeres Wetter, die Lockerschneeaktivität nimmt etwas ab.

Lawinenprobleme



Gefahrenstufen

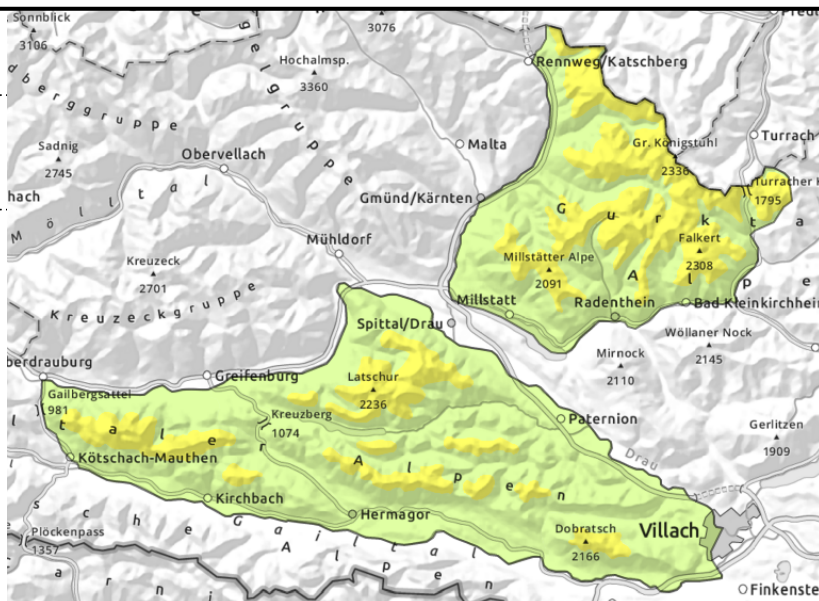
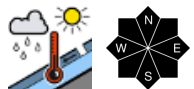


Exposition



Lawinenbericht für **Samstag, 22.04.2023**

**Nockberge, Goldeck, Gailtaler Alpen Mitte, Villacher
Alpe, Gailtaler Alpen West**



Nassschnee ist das Hauptproblem

Die Lawinengefahr wird oberhalb von rund 1500 m mit Mäßig, darunter mit Gering beurteilt. Spontane mittelgroße, nasse Lockerschneelawinen sind das Hauptproblem. Nur in hohen Lagen sind die schattseitigen Triebsschneeanisammlungen örtlich noch etwas störanfälliger.

Schneedeckenaufbau

Der zuletzt gefallenen Neuschnee und der Triebsschnee konnten sich weiter setzen. Mit der Erwärmung wird die Schneedecke aber auch weiter durchfeuchtet und auch nass. In tiefen Lagen liegt kein Schnee mehr.

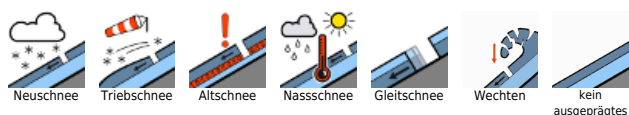
Wetter

Am Samstag herrscht kurzer Zwischenhocheinfluss und beginnt auf den Bergen sehr sonnig mit nur ein paar dünnen Wolken. Rasch bilden sich aber Quellwolken. Am Nachmittag ziehen von Westen auch ein paar mittelhohe Wolken durch. Bei schwachem Südost-, in Hochlagen Nordwestwind, erreichen die Temperaturen in 3000 m -2 Grad, in 2000 m +4 Grad und in 1000 m +14 Grad.

Tendenz

Der Sonntag bringt wieder etwas unbeständigeres Wetter, die Gefahr von nassen Lockerschneelawinen bleibt bestehen.

Lawinenprobleme



Gefahrenstufen



Exposition



[illegible]