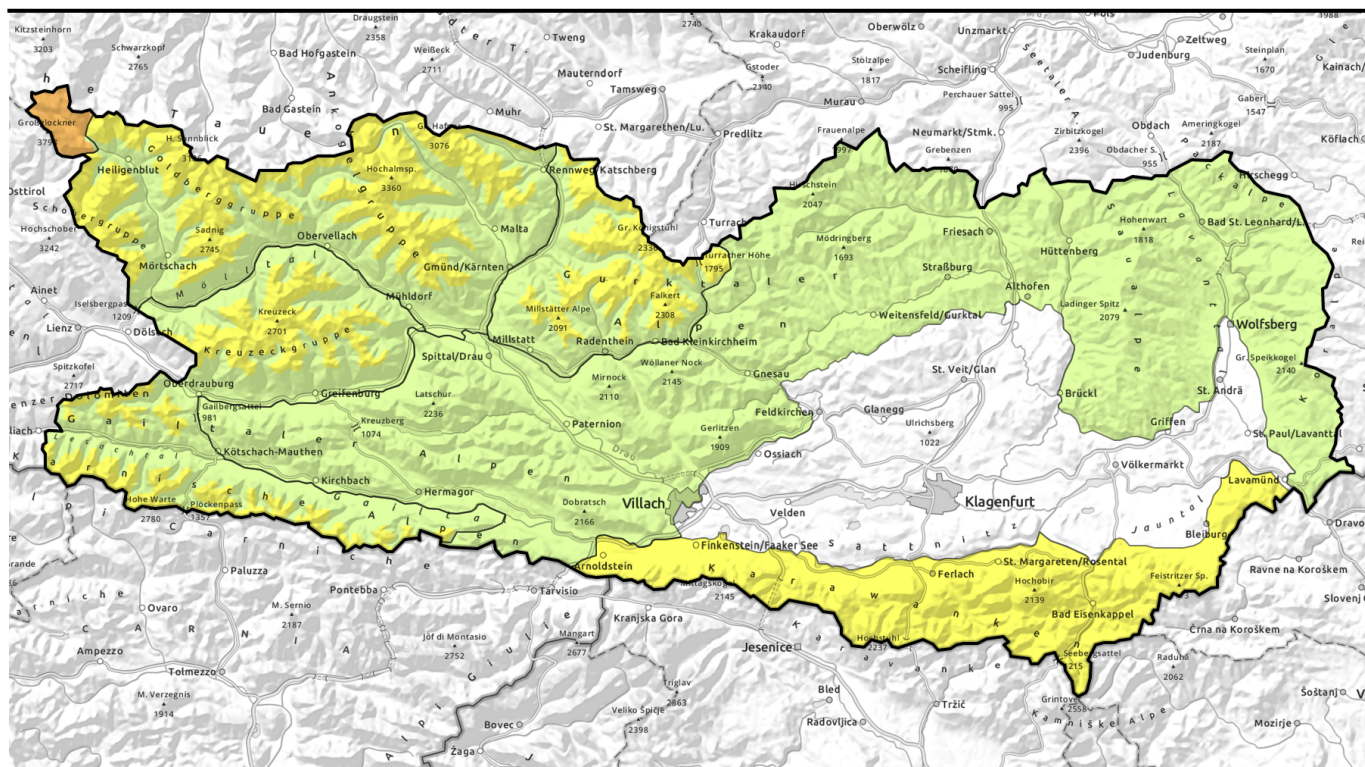


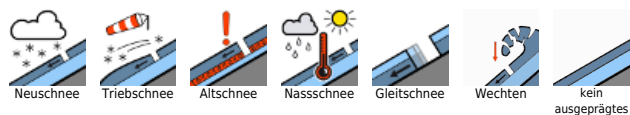
Lawinenbericht für Mittwoch, 26.04.2023



Schwache Altschneedecke. Tribschneeansammlungen in hohen Lagen vorsichtig beurteilen.

	2400 m	Glocknergruppe				
	2400 m	Schobergruppe, Goldberggruppe, Ankogelgruppe, Hafnergruppe				
	2200 m	Lienzer Dolomiten, Kreuzkogelgruppe, Karnische Alpen West, Karnische Alpen Mitte, Nockberge				
		Karawanken West, Karawanken Mitte, Karawanken Ost				
		Gailtaler Alpen West, Goldeck, Gailtaler Alpen Mitte, Nockberge Süd, Gurktaler Alpen Süd, Gurktaler Alpen, Saualpe, Packalpe, Koralpe, Villacher Alpe, Karnische Alpen Ost				

Lawinprobleme



Gefahrenstufen

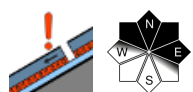


Exposition

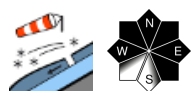


Lawinenbericht für Mittwoch, 26.04.2023

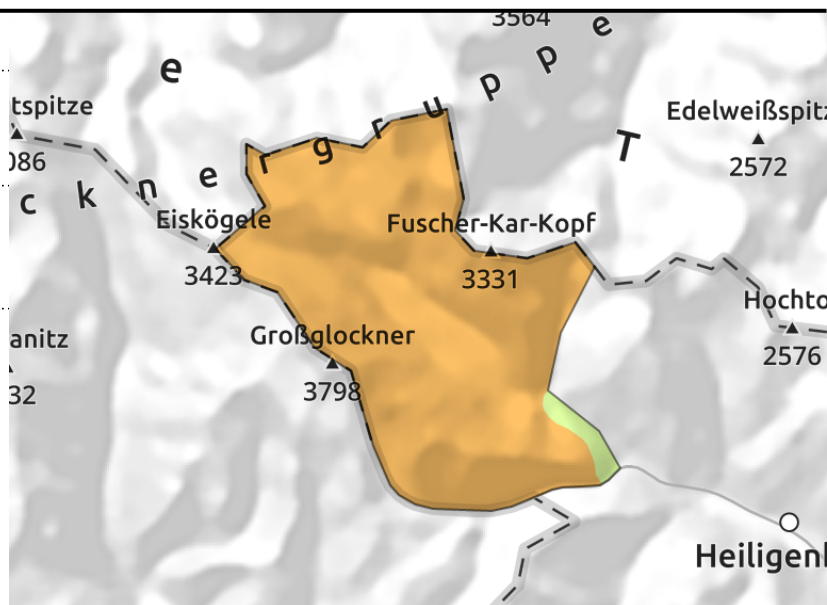
Glocknergruppe



oberhalb von rund 2400 m



oberhalb von rund 2400 m



Schwache Altschneedecke. Tribschneeansammlungen in hohen Lagen vorsichtig beurteilen.

Schwachschichten im Altschnee können an sehr steilen Schattenhängen stellenweise von einzelnen Wintersportlern ausgelöst werden. Lawinen können groß werden. Die umfangreichen **Tribschneeansammlungen** sollten oberhalb von rund 2400 m vorsichtig beurteilt werden. Die Gefahrenstellen liegen vor allem an Übergängen in Rinnen und Mulden. Lawinen können teilweise tiefere Schichten der Schneedecke mitreißen. Vor allem an Felswandfüßen sind kleine bis mittlere **nasse Lawinen** im Tagesverlauf zu erwarten. Dies vor allem an extrem steilen Sonnenhängen entlang der Grenze zu Salzburg bei größeren Aufhellungen.

Schneedeckenaufbau

Seit Montag fielen oberhalb von rund 2200 m 20 bis 30 cm Schnee, lokal auch mehr. Neu- und Tribschnee liegen auf einer **schwachen Altschneedecke**. Dies vor allem an Schattenhängen oberhalb von rund 2400 m. Der teilweise starke Wind hat den Neuschnee verfrachtet. Die verschiedenen **Tribschneeansammlungen** sind schlecht miteinander verbunden. Die Wetterbedingungen führen verbreitet zu einer Anfeuchtung der Schneedecke.

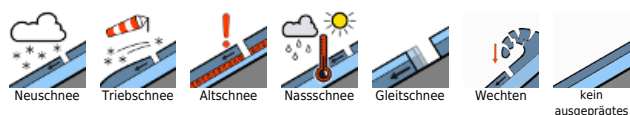
Wetter

Der Tauernhauptkamm steckt im Nebel. Tagsüber wechseln aber sonnige Abschnitte mit dichteren Wolken. Einzelne Schauer bleiben meist die Ausnahme, sind aber auch bis in den Abend hinein noch möglich. Der Wind weht mäßig aus Nordwest. In 2000 m hat es um 0 Grad, in 3000 m -7 Grad.

Tendenz

Allmählicher Rückgang der Gefahr von trockenen Lawinen.

Lawinenprobleme



Gefahrenstufen



Exposition



Lawinenbericht für **Mittwoch, 26.04.2023**

Schoberggruppe, Goldberggruppe, Ankogelgruppe, Hafnergruppe



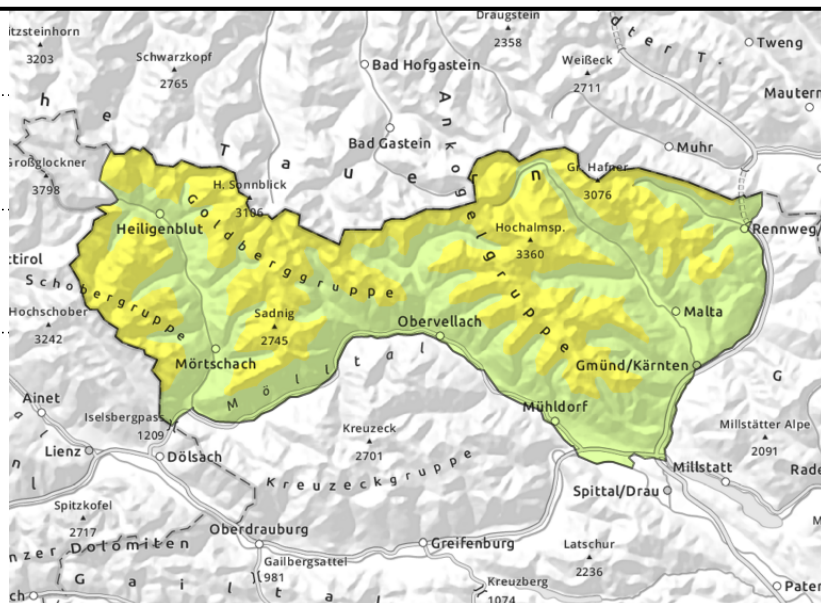
2400 m



oberhalb von rund 2400 m



oberhalb von rund 2400 m



Schwache Altschneedecke. Tribschneeansammlungen in hohen Lagen vorsichtig beurteilen.

Schwachschichten im Altschnee können an sehr steilen Schattenhängen vereinzelt schon von einzelnen Wintersportlern ausgelöst werden. Lawinen können groß werden. Die störanfälligen **Tribschneeansammlungen** sollten oberhalb von rund 2400 m vorsichtig beurteilt werden. Die Gefahrenstellen liegen vor allem an Übergängen in Rinnen und Mulden. Lawinen können teilweise tiefere Schichten der Schneedecke mitreißen. Vor allem an Felswandfüßen sind kleine bis mittlere **nasse Lawinen** im Tagesverlauf zu erwarten. Dies vor allem an extrem steilen Sonnenhängen entlang der Grenze zu Salzburg bei größeren Aufhellungen.

Schneedeckenaufbau

Seit Montag fielen oberhalb von rund 2200 m 10 bis 30 cm Schnee, lokal auch mehr. Neu- und Tribschnee liegen stellenweise auf einer **schwachen Altschneedecke**. Dies vor allem an Schattenhängen oberhalb von rund 2400 m. Der teilweise starke Wind hat den Neuschnee verfrachtet. Die verschiedenen **Tribschneeansammlungen** sind teilweise schlecht miteinander verbunden. Die Wetterbedingungen führen verbreitet zu einer **Anfeuchtung** der Schneedecke.

Wetter

Der Tauernhauptkamm steckt im Nebel. Tagsüber wechseln aber sonnige Abschnitte mit dichteren Wolken. Einzelne Schauer bleiben meist die Ausnahme, sind aber auch bis in den Abend hinein noch möglich. Der Wind weht mäßig aus Nordwest. In 2000 m hat es um 0 Grad, in 3000 m -7 Grad.

Tendenz

Allmählicher Rückgang der Gefahr von trockenen Lawinen.

Lawinenprobleme



Gefahrenstufen



Exposition



Lawinenbericht für Mittwoch, 26.04.2023

Lienzer Dolomiten, Kreuzeckgruppe, Karnische Alpen
West, Karnische Alpen Mitte, Nockberge



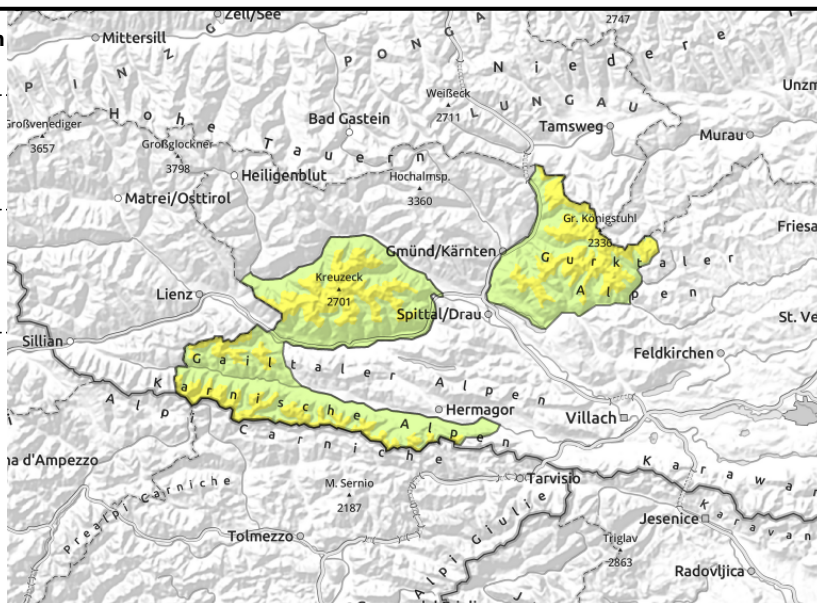
2200 m



oberhalb von rund 2400 m



oberhalb von rund 2200 m



Schwachschichten im Altschnee und Tribschneeansammlungen beachten.

Schwachschichten im Altschnee können an sehr steilen Schattenhängen vereinzelt schon von einzelnen Wintersportlern ausgelöst werden. Lawinen sind meist mittelgroß. Die teils störanfälligen **Tribschneeansammlungen** sollten an steilen Schattenhängen oberhalb von rund 2200 m vorsichtig beurteilt werden. Die Gefahrenstellen liegen vor allem an Übergängen in Rinnen und Mulden. Lawinen können teilweise tiefere Schichten der Schneedecke mitreißen. Vor allem an Felswandfüßen sind kleine bis mittlere **nasse Lawinen** im Tagesverlauf zu erwarten. Dies vor allem an extrem steilen Sonnenhängen entlang der Grenze zu Italien bei größeren Aufhellungen.

Schneedeckenaufbau

Seit Montag fielen oberhalb von rund 2200 m 10 bis 20 cm Schnee, lokal auch mehr. Neu- und Tribschnee liegen stellenweise auf einer **schwachen Altschneedecke**. Dies vor allem an Schattenhängen oberhalb von rund 2400 m. Der teilweise starke Wind hat den Neuschnee verfrachtet. Die verschiedenen **Tribschneeansammlungen** sind teilweise schlecht miteinander verbunden. Die Wetterbedingungen führen verbreitet zu einer **Anfeuchtung** der Schneedecke.

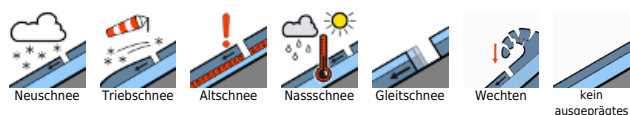
Wetter

Am Mittwoch ist es zunächst vor allem nach Süden zu recht sonnig. In den nördlichen Gebirgsgruppen gibt es zeitweise auch mehr Wolken. Tagsüber wechseln überall sonnige Abschnitte mit dichteren Wolken. Einzelne Schauer bleiben meist die Ausnahme, sind aber auch bis in den Abend hinein noch möglich. Der Wind weht mäßig aus Nordwest. In 2000 m hat es um 0 Grad.

Tendenz

Allmählicher Rückgang der Gefahr von trockenen Lawinen.

Lawinenprobleme



Gefahrenstufen

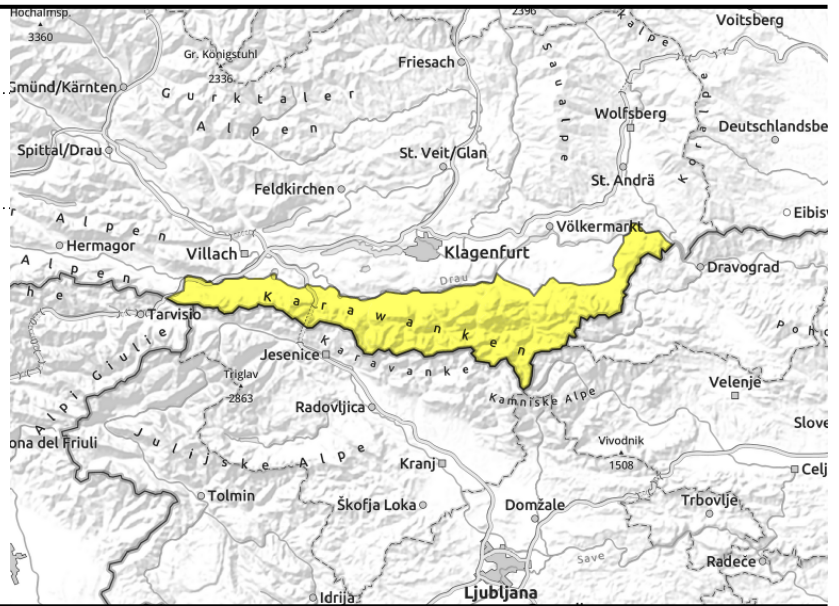
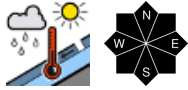


Exposition



Lawinenbericht für **Mittwoch, 26.04.2023**

Karawanken West, Karawanken Mitte, Karawanken Ost



Nassschneeproblem beachten.

Vor allem an Felswandfüßen sind vermehrt kleine bis mittlere **nasse Lawinen** im Tagesverlauf zu erwarten. Dies an allen Expositionen, vor allem bei grösseren Aufhellungen. Touren sollten früh gestartet und rechtzeitig beendet werden.

Schneedeckenaufbau

Die Wetterbedingungen führen im Tagesverlauf an allen Expositionen zu einer **Anfeuchtung** der Schneedecke.

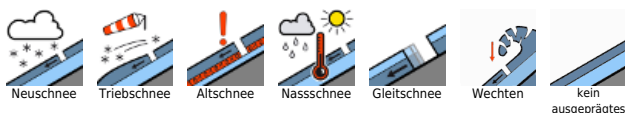
Wetter

Am Mittwoch ist es zunächst recht sonnig. Tagsüber wechseln sonnige Abschnitte mit dichteren Wolken. Einzelne Schauer bleiben meist die Ausnahme, sind aber auch bis in den Abend hinein noch möglich. Der Wind weht mäßig aus Nordwest. In 2000 m hat es um 0 Grad.

Tendenz

Wenig Änderung der Lawinengefahr.

Lawinenprobleme



Gefahrenstufen

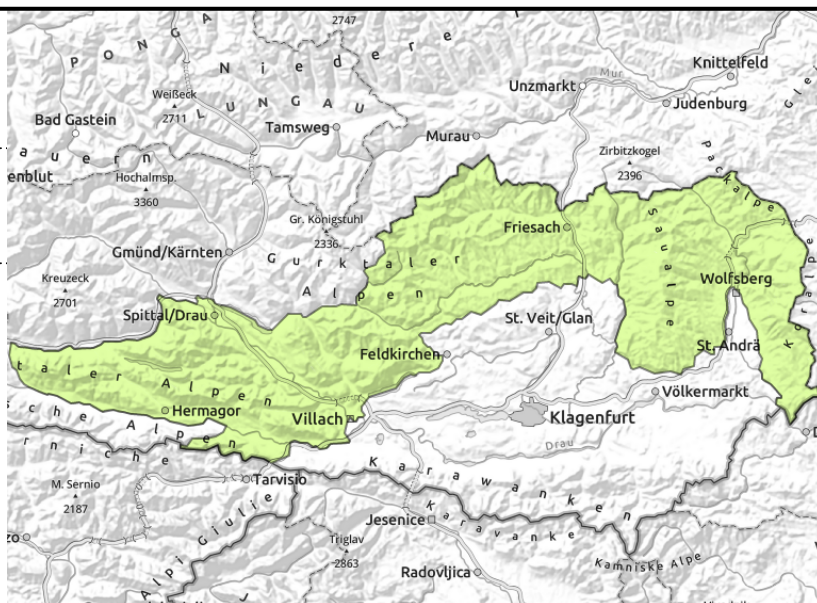
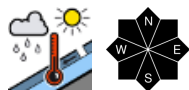


Exposition



Lawinenbericht für **Mittwoch, 26.04.2023**

Gailtaler Alpen West, Goldeck, Gailtaler Alpen Mitte, Nockberge Süd, Gurktaler Alpen Süd, Gurktaler Alpen, Saualpe, Packalpe, Koralpe, Villacher Alpe, Karnische Alpen Ost



Nassschneeproblem beachten.

Es sind kleine bis mittlere **nasse Lawinen** im Tagesverlauf möglich. Dies an allen Expositionen, vor allem bei grösseren Aufhellungen.

Schneedeckenaufbau

Die Wetterbedingungen führen im Tagesverlauf an allen Expositionen zu einer **Anfeuchtung** der Schneedecke.

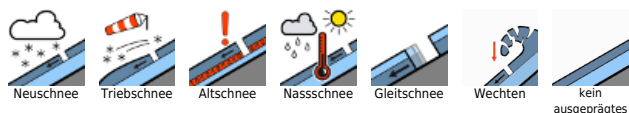
Wetter

Am Mittwoch ist es zunächst vor allem nach Süden zu recht sonnig. In den nördlichen Gebirgsgruppen gibt es zeitweise auch mehr Wolken. Tagsüber wechseln überall sonnige Abschnitte mit dichteren Wolken. Einzelne Schauer bleiben meist die Ausnahme, sind aber auch bis in den Abend hinein noch möglich. Der Wind weht mäßig aus Nordwest. In 2000 m hat es um 0 Grad.

Tendenz

Wenig Änderung der Lawinengefahr.

Lawinenprobleme



Gefahrenstufen



Exposition

