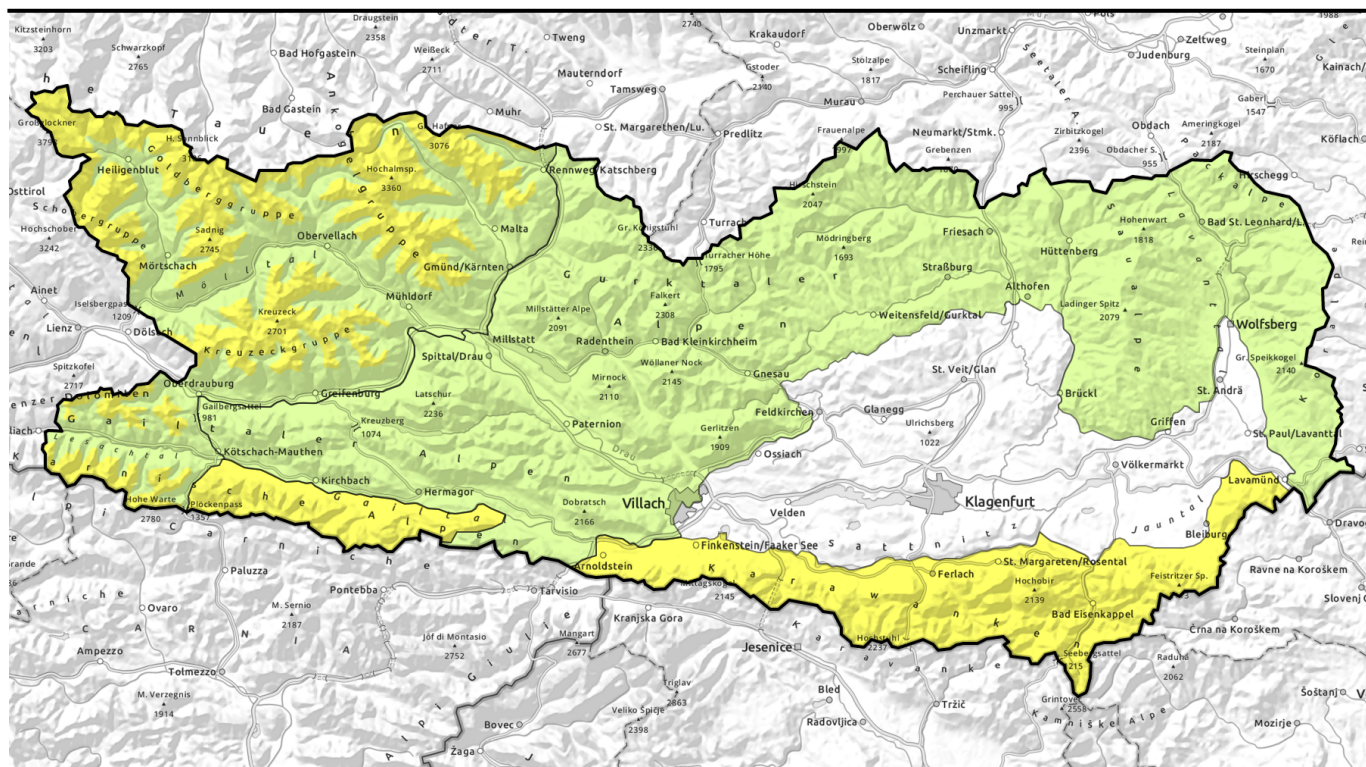
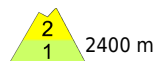


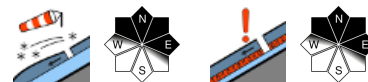
Lawinenbericht für Donnerstag, 27.04.2023



Tribschneeansammlungen in hohen Lagen beachten. Schwache Altschneedecke. Nasse Lawinen im Tagesverlauf.



Schobergruppe, Goldberggruppe, Ankogelgruppe, Hafnergruppe, Glocknergruppe, Kreuzeckgruppe, Lienzer Dolomiten, Karnische Alpen West



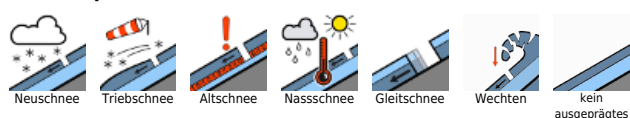
Karawanken West, Karawanken Mitte, Karawanken Ost, Karnische Alpen Mitte



Gailtaler Alpen West, Goldeck, Gailtaler Alpen Mitte, Nockberge Süd, Gurktaler Alpen Süd, Gurktaler Alpen, Saualpe, Packalpe, Koralpe, Villacher Alpe, Karnische Alpen Ost, Nockberge



Lawinenprobleme



Gefahrenstufen



Exposition



Lawinenbericht für Donnerstag, 27.04.2023

Schoberggruppe, Goldberggruppe, Ankogelgruppe, Hafnergruppe, Glocknergruppe, Kreuzeckgruppe, Lienzer Dolomiten, Karnische Alpen West



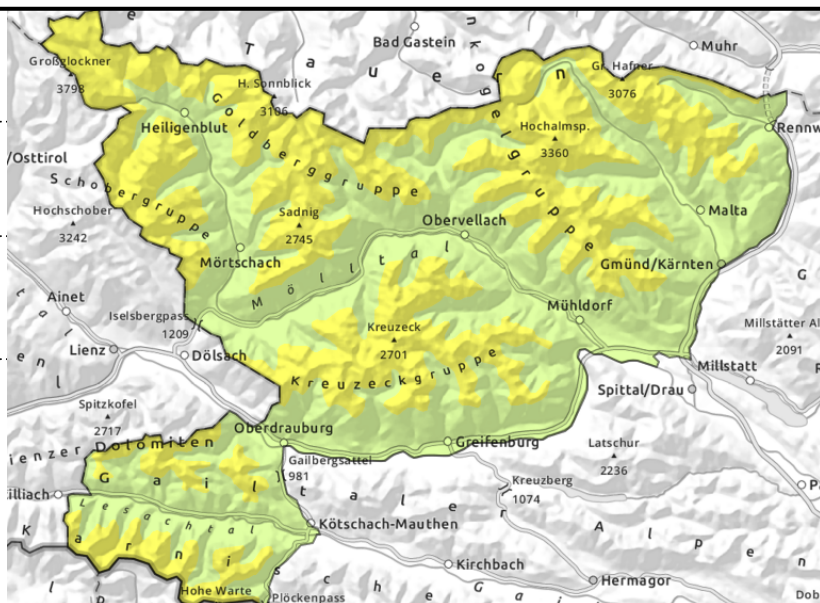
2400 m



oberhalb von rund 2600 m



oberhalb von rund 2400 m



Tribschneeanisammlungen in hohen Lagen beachten. Schwache Altschneedecke. Nasse Lawinen im Tagesverlauf.

Lawinen können vereinzelt von einzelnen Wintersportlern ausgelöst werden und vereinzelt groß werden. Die schon etwas älteren **Tribschneeanisammlungen** sollten oberhalb von rund 2600 m vorsichtig beurteilt werden. Lawinen können teilweise tiefere Schichten der Schneedecke mitreißen. Dies besonders an Schattenhängen oberhalb von rund 2400 m. Im Hochgebirge ist die Auslösebereitschaft höher. Vor allem an Felswandfüßen sind kleine bis mittlere **nasse Lawinen** im Tagesverlauf zu erwarten. Dies vor allem an extrem steilen Sonnenhängen bei größeren Aufhellungen. Touren sollten rechtzeitig beendet werden.

Schneedeckenaufbau

Seit Montag fielen oberhalb von rund 2000 m 20 bis 40 cm Schnee, lokal auch mehr. Neu- und Tribschnee liegen stellenweise auf einer **schwachen Altschneedecke**. Dies vor allem an Schattenhängen oberhalb von rund 2400 m. Die Wetterbedingungen führten verbreitet zu einer **Anfeuchtung** der Schneedecke. Die nächtliche Abstrahlung ist reduziert.

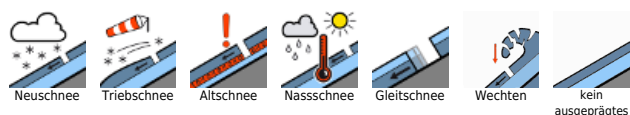
Wetter

Am Donnerstag geht es wechselhaft weiter. Die höheren Berggipfel speziell der Hohen Tauern geraten in Nebel, sonst sollten teils recht gute Sichtverhältnisse herrschen, die Sonne zeigt sich zwischendurch. Einzelne Regenschauer und über rund 1900 m Schneeschauer sind eher am Nachmittag möglich, Gipfel geraten dabei häufiger in Nebel. Der Wind weht mäßig aus West bis Nordwest mit Spitzen bis 60 km/h. Temperaturen in 1000 m bis 12 Grad, in 2000 m bis 2 Grad, in 3000 m um -5 Grad.

Tendenz

Anstieg der Gefahr von nassen Lawinen.

Lawinenprobleme



Gefahrenstufen

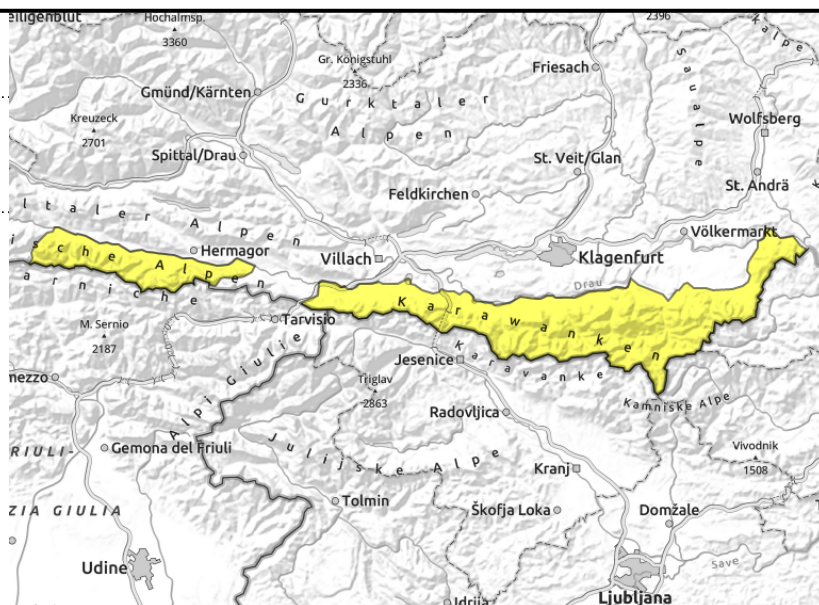
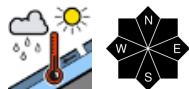


Exposition



Lawinenbericht für **Donnerstag, 27.04.2023**

Karawanken West, Karawanken Mitte, Karawanken Ost, Karnische Alpen Mitte



Nassschneeproblem beachten.

Aus noch nicht entladenen Einzugsgebieten sind im Tagesverlauf weiterhin **nasse Lawinen** möglich, auch mittelgroße. Dies an allen Expositionen, vor allem bei größeren Aufhellungen. Touren sollten früh gestartet und rechtzeitig beendet werden.

Schneedeckenaufbau

Die Wetterbedingungen führten im Tagesverlauf an allen Expositionen zu einer **Anfeuchtung** der Schneedecke. Die nächtliche Abstrahlung ist reduziert.

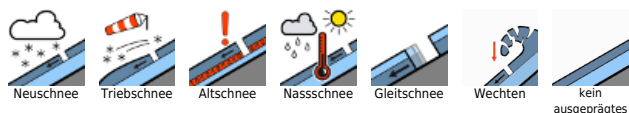
Wetter

Am Donnerstag geht es wechselhaft weiter. Es herrschen teils recht gute Sichtverhältnisse, die Sonne zeigt sich zwischendurch. Einzelne Regenschauer und über rund 1900 m Schneeschauer sind eher am Nachmittag möglich, Gipfel geraten dabei häufiger in Nebel. Der Wind weht mäßig aus West bis Nordwest mit Spitzen bis 60 km/h. Temperaturen in 1000 m bis 12 Grad, in 2000 m bis 2 Grad.

Tendenz

Anstieg der Gefahr von nassen Lawinen.

Lawinenprobleme



Gefahrenstufen

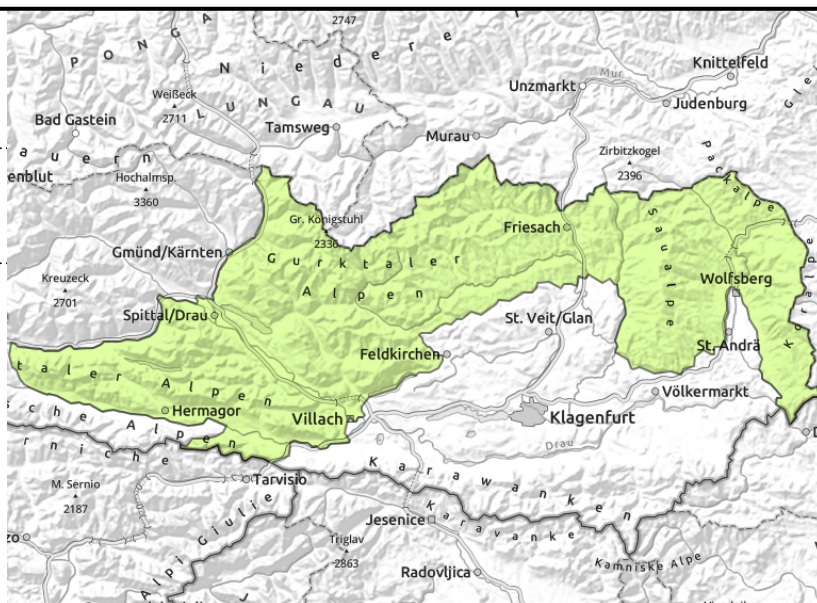
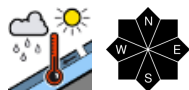


Exposition



Lawinenbericht für **Donnerstag, 27.04.2023**

Gailtaler Alpen West, Goldeck, Gailtaler Alpen Mitte, Nockberge Süd, Gurktaler Alpen Süd, Gurktaler Alpen, Saualpe, Packalpe, Koralpe, Villacher Alpe, Karnische Alpen Ost, Nockberge



Nassschneeproblem beachten.

Aus noch nicht entladenen Einzugsgebieten sind im Tagesverlauf weiterhin **nasse Lawinen** möglich, aber meist nur kleine. Dies an allen Expositionen, vor allem bei größeren Aufhellungen.

Schneedeckenaufbau

Die Wetterbedingungen führten im Tagesverlauf an allen Expositionen zu einer **Durchnässung** der Schneedecke. Die nächtliche Abstrahlung ist reduziert.

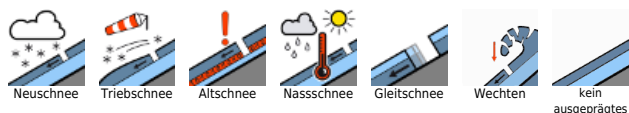
Wetter

Am Donnerstag geht es wechselhaft weiter. Es herrschen teils recht gute Sichtverhältnisse, die Sonne zeigt sich zwischendurch. Einzelne Regenschauer und über rund 1900 m Schneeschauer sind eher am Nachmittag möglich, Gipfel geraten dabei häufiger in Nebel. Der Wind weht mäßig aus West bis Nordwest mit Spitzen bis 60 km/h. Temperaturen in 1000 m bis 12 Grad, in 2000 m bis 2 Grad.

Tendenz

Anstieg der Gefahr von nassen Lawinen.

Lawinenprobleme



Gefahrenstufen



Exposition

