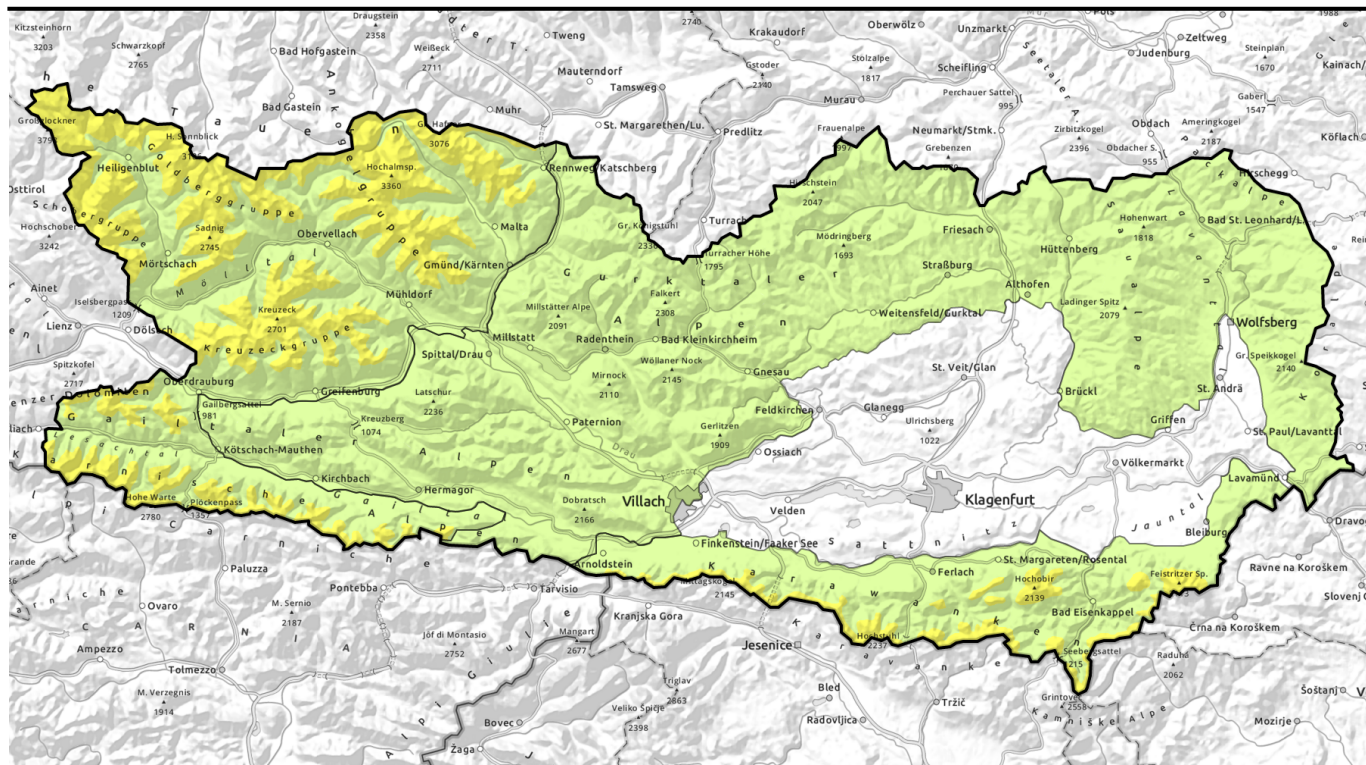


Lawinenbericht 04.05.2023 bis 05.05.2023

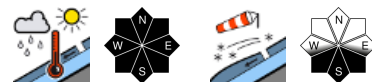


Letzter Lawinenbericht der Wintersaison 2022/23. Regelmäßige Lawinenberichte erscheinen je nach Schneelage ab etwa Anfang Dezember



2200 m

Hafnergruppe, Ankogelgruppe, Goldberggruppe, Schobergruppe, Glocknergruppe, Kreuzeckgruppe, Lienzer Dolomiten, Karnische Alpen West, Karnische Alpen Mitte, Karawanken West, Karawanken Mitte, Karawanken Ost



Nockberge, Nockberge Süd, Goldeck, Gailtaler Alpen West, Gailtaler Alpen Mitte, Karnische Alpen Ost, Villacher Alpe, Gurktaler Alpen Süd, Gurktaler Alpen, Sauvalpe, Packalpe, Koralpe



Lawinenprobleme



Gefahrenstufen

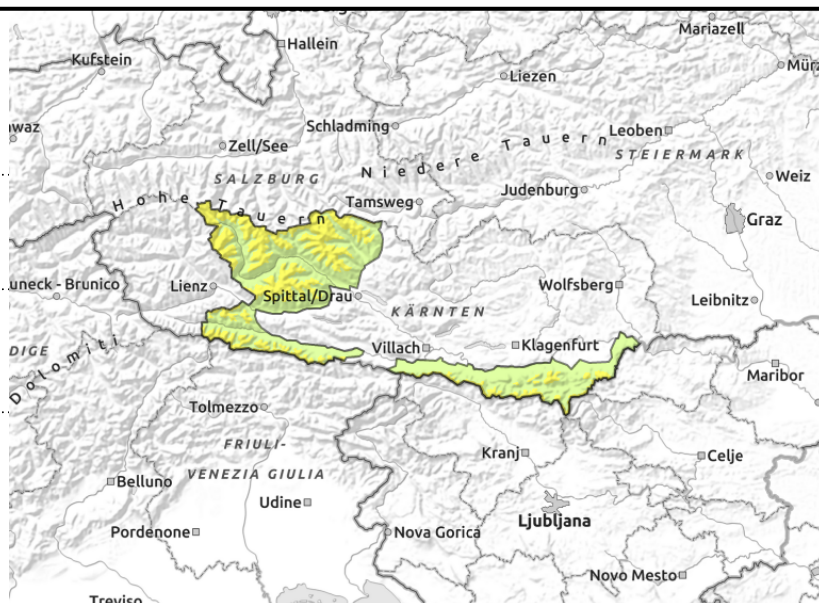
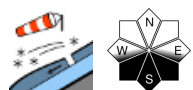
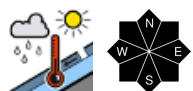


Exposition



Lawinenbericht 04.05.2023 bis 05.05.2023

Hafnergruppe, Ankogelgruppe, Goldberggruppe, Schobergruppe, Glocknergruppe, Kreuzeckgruppe, Lienzer Dolomiten, Karnische Alpen West, Karnische Alpen Mitte, Karawanken West, Karawanken Mitte, Karawanken Ost



Nassschnee und frischen Tribschnee vorsichtig beurteilen

Mit der fortschreitenden Durchnässung der Schneedecke hält auch die Abgangsbereitschaft von nassen Lawinen an. Je nach Mächtigkeit der noch vorhandenen Schneedecke können die Lawinen vereinzelt auch noch etwas größer werden. In hochalpinen Lagen die frischen Tribschneeablagerungen vorsichtig beurteilen. Vorschau: Gefahrenstellen nehmen mit der voranschreitenden Ausaperung ab und beschränken sich in weiterer Folge, auch in den Sommermonaten, auf Geländeteile mit einer vorhandenen Schneedecke.

Schneedeckenaufbau

Der Niederschlag der vergangenen Tage hat für eine Durchnässung und einen Abbau der Schneedecke bis in höhere Lagen gesorgt. In hochalpinen Lagen gibt es auch etwas Neuschnee der vom mäßigen Wind verfrachtet wurde. Vorschau: Milde Temperaturen und gewittrige Regenschauer sorgen auch weiterhin für einen Abbau der nassen Schneedecke.

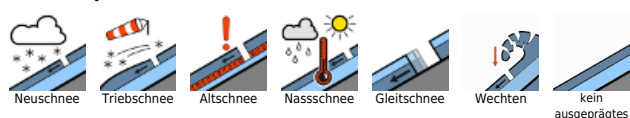
Wetter

Die Tiefdruckrinne zieht gegen Osten ab und ein Hochdruckkeil wird im Alpenraum wetterwirksam. Am Donnerstag sorgt ein Zwischenhoch für sonniges Bergwetter. Die Temperaturen steigen bei meist schwachem Wind aus nördlicher Richtung in 3000 m gegen null Grad. Vorschau: Am Freitag setzt sich das gute Bergwetter fort und erst später am Nachmittag bilden sich größere Quellwolken aus welchen am Abend auch lokale gewittrige Regenschauer entstehen. Etwas labilere Luftmassen ändern am Wochenendwettergeschehen wenig. Ab der Mittagszeit bilden sich meist größere Quellwolken und in weiterer Folge sind gewittrige Schauer zu erwarten.

Tendenz

Gefahrenstellen nehmen mit der voranschreitenden Ausaperung ab und beschränken sich in weiterer Folge, auch in den Sommermonaten, auf Geländeteile mit einer vorhandenen Schneedecke.

Lawinenprobleme



Gefahrenstufen



Exposition

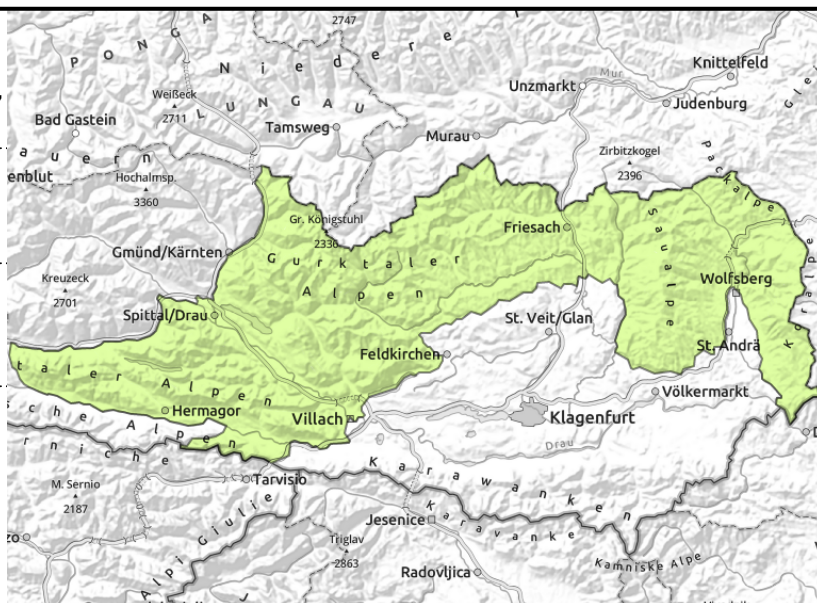


Lawinenbericht 04.05.2023 bis 05.05.2023

Nockberge, Nockberge Süd, Goldeck, Gailtaler Alpen West, Gailtaler Alpen Mitte, Karnische Alpen Ost, Villacher Alpe, Gurktaler Alpen Süd, Gurktaler Alpen, Saualpe, Packalpe, Koralpe



Tribschneelinsen in höheren Lagen



Geringe Lawinengefahr

Mit der fortschreitenden Durchnässung der Schneedecke wird diese auch zunehmend ausgeapert. Vorschau: Voranschreitende Ausaperung.

Schneedeckenaufbau

Der Niederschlag der vergangenen Tage hat für eine weitere Durchnässung und einen Abbau der Schneedecke gesorgt. Vorschau: Milde Temperaturen und gewittrige Regenschauer sorgen auch weiterhin für einen Abbau der nassen Schneedecke.

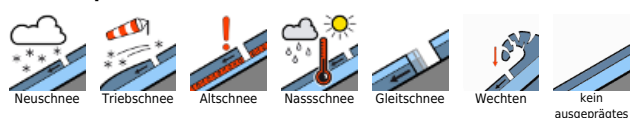
Wetter

Die Tiefdruckrinne zieht gegen Osten ab und ein Hochdruckkeil wird im Alpenraum wetterwirksam. Am Donnerstag sorgt ein Zwischenhoch für sonniges Bergwetter. Die Temperaturen steigen bei meist schwachem Wind aus nördlicher Richtung in 3000 m gegen null Grad. Vorschau: Am Freitag setzt sich das gute Bergwetter fort und erst später am Nachmittag bilden sich größere Quellwolken aus welchen am Abend auch lokale gewittrige Regenschauer entstehen. Etwas labilere Luftmassen ändern am Wochenendwettergeschehen wenig. Ab der Mittagszeit bilden sich meist größere Quellwolken und in weiterer Folge sind gewittrige Schauer zu erwarten.

Tendenz

Gefahrenstellen nehmen mit der voranschreitenden Ausaperung ab und beschränken sich in weiterer Folge, auch in den Sommermonaten, auf Geländeteile mit einer vorhandenen Schneedecke.

Lawinenprobleme



Gefahrenstufen



Exposition

