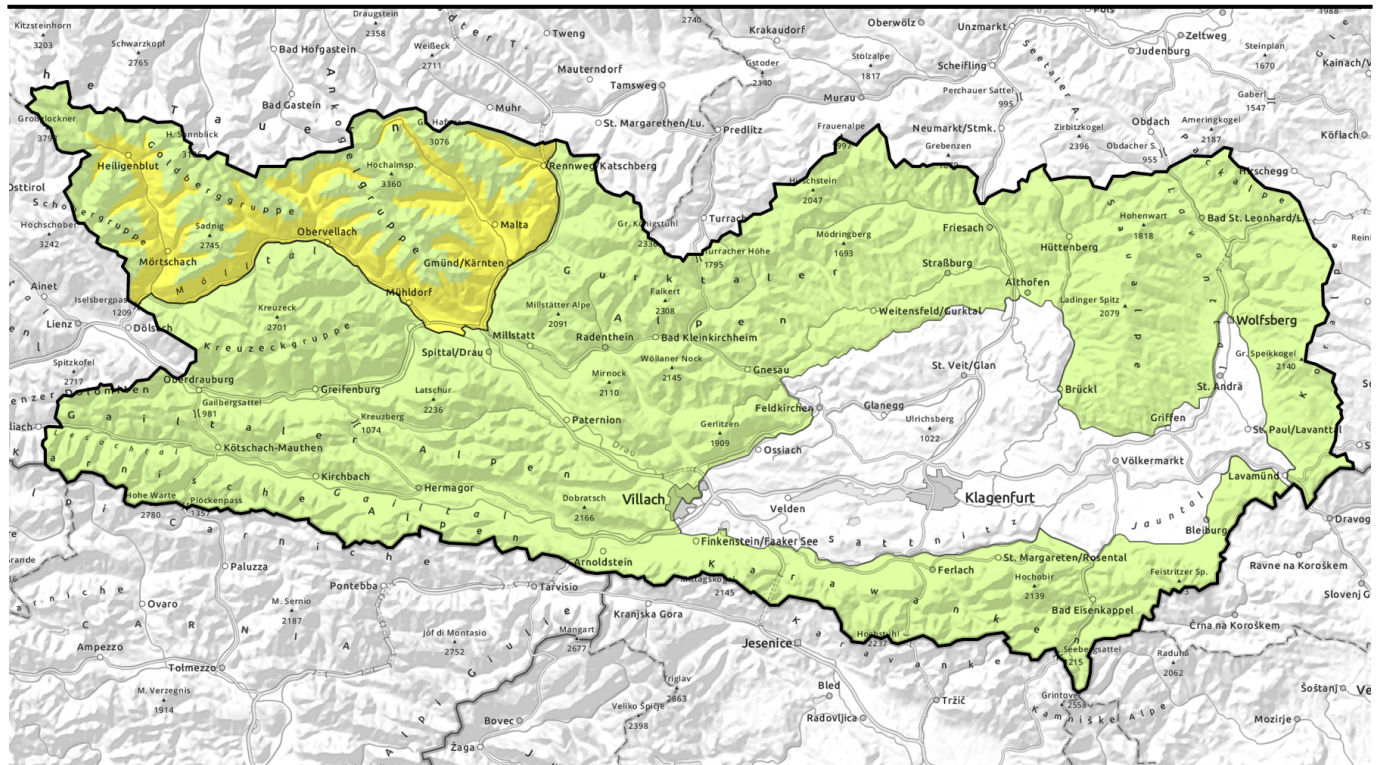
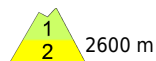


gültig: **Donnerstag, 28.12.2023**



## Gebietsweise günstige Lawinenverhältnisse. Gleitschneelawinen möglich.



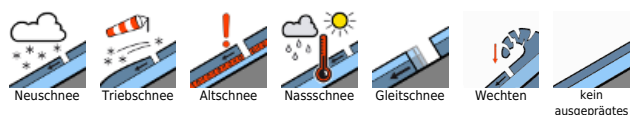
Glocknergruppe, Ankogelgruppe, Hafnergruppe, Goldberggruppe, Schobergruppe



Karnische Alpen Ost, Karawanken West, Karawanken Ost, Karawanken Mitte, Villacher Alpen, Nockberge Süd, Gailtaler Alpen Mitte, Gurktaler Alpen Süd, Gurktaler Alpen, Saualpe, Packalpe, Koralpe, Karnische Alpen Mitte, Gailtaler Alpen West, Nockberge, Goldeck, Lienzer Dolomiten, Karnische Alpen West, Kreuzekgruppe



### Lawinenprobleme



### Gefahrenstufen



### Exposition



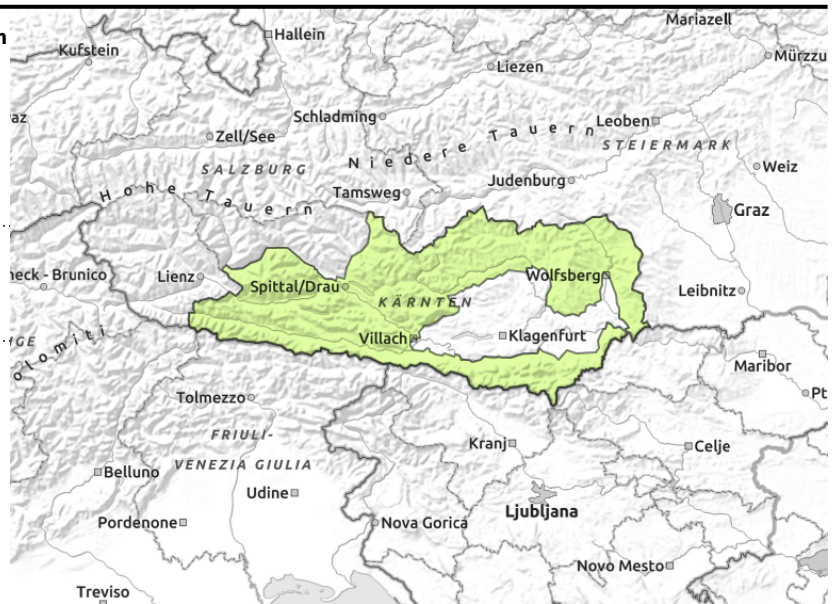


gültig: **Donnerstag, 28.12.2023**

Karnische Alpen Ost, Karawanken West, Karawanken Ost, Karawanken Mitte, Villacher Alpe, Nockberge Süd, Gailtaler Alpen Mitte, Gurktaler Alpen Süd, Gurktaler Alpen, Saualpe, Packalpe, Koralpe, Karnische Alpen Mitte, Gailtaler Alpen West, Nockberge, Goldeck, Lienzer Dolomiten, Karnische Alpen West, Kreuzeckgruppe



Zwischen etwa 1600 und 2400 m



## Günstige Lawinenverhältnisse. Gleitschneelawinen möglich.

Es sind einzelne Gleitschneelawinen möglich. Dies vor allem an steilen Grashängen in den Hauptniederschlagsgebieten. Gleitschneelawinen können vereinzelt mittlere Größe erreichen. Zudem sind Lockerschneelawinen möglich. Dies an extrem steilen Sonnenhängen bei Sonneneinstrahlung.

### Schneedeckenaufbau

Die Schneedecke ist weitgehend stabil, mit einer oft tragfähigen Kruste an der Oberfläche. Sonne und Wärme führen im Tagesverlauf an steilen Sonnenhängen zu einer Anfeuchtung der Schneedecke. Der untere Teil der Schneedecke ist kantig aufgebaut.

### Wetter

Auch am Donnerstag gibt es viel Sonnenschein. Im Tagesverlauf dreht der Wind zunehmend auf Südwest mit Spitzen in exponierten Lagen zwischen 30 und 50 km/h. Am Hauptkamm der Karawanken und Karnischen Alpen stauen sich von Süden her teils dichte Wolken, es sollte aber trocken bleiben. Es ist weiterhin mild, in 1000 m hat es mittags rund 9 Grad, in 2000 m etwa 4 Grad.

### Tendenz

Wenig Änderung der Lawinengefahr.

#### Lawinenprobleme



Neuschnee

Tribschnee

Altschnee

Nassschnee

Gleitschnee

Wechten

kein ausgeprägtes

#### Gefahrenstufen



gering

mäßig

erheblich

groß

sehr groß

#### Exposition

