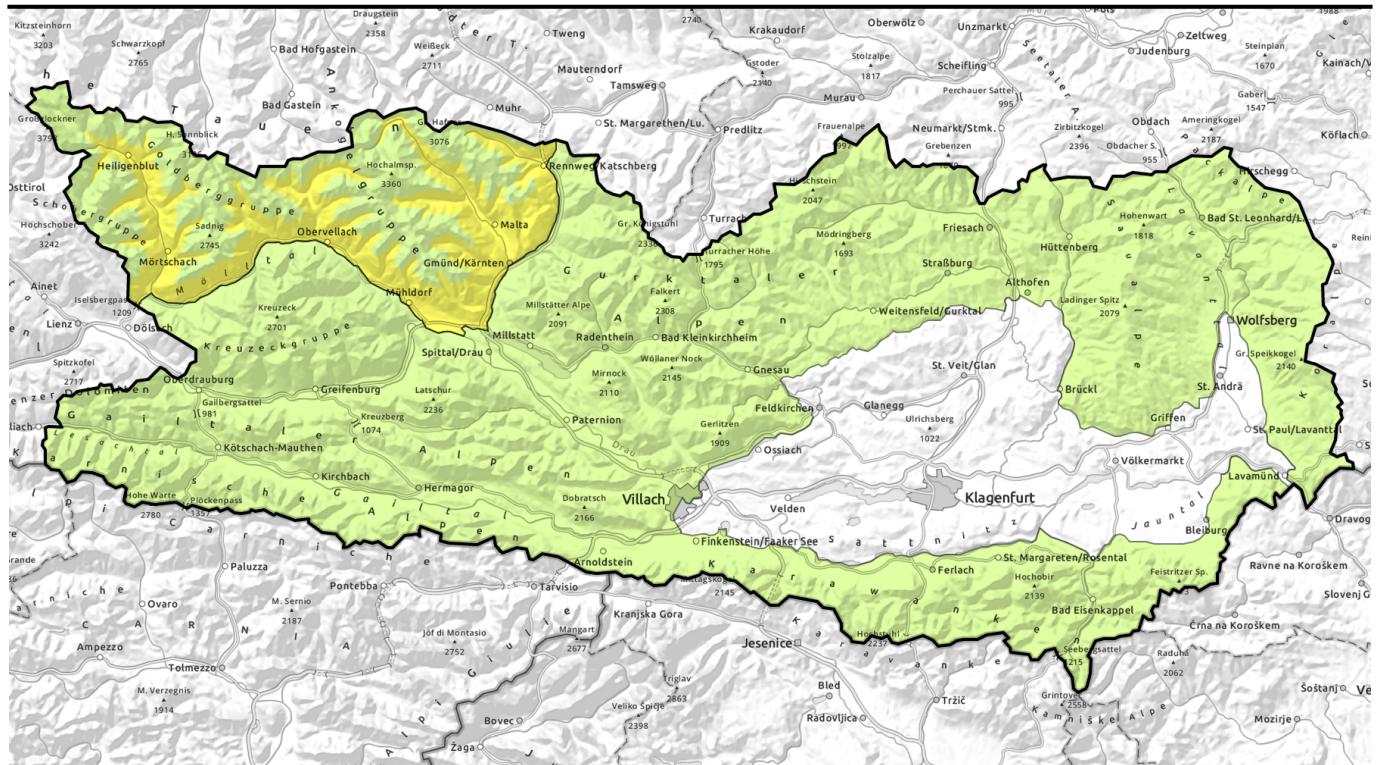


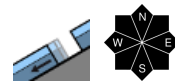
gültig: **Sonntag, 31.12.2023**



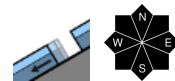
## Gebietsweise günstige Lawinenverhältnisse. Gleitschneelawinen möglich.



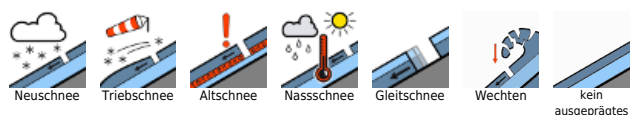
Glocknergruppe, Ankogelgruppe, Hafnergruppe, Goldberggruppe, Schobergruppe



Karnische Alpen Ost, Karawanken West, Karawanken Ost, Karawanken Mitte, Villacher Alpe, Nockberge Süd, Gailtaler Alpen Mitte, Gurktaler Alpen Süd, Gurktaler Alpen, Saualpe, Packalpe, Koralpe, Karnische Alpen Mitte, Gailtaler Alpen West, Nockberge, Goldeck, Lienzer Dolomiten, Karnische Alpen West, Kreuzekgruppe



### Lawinenprobleme

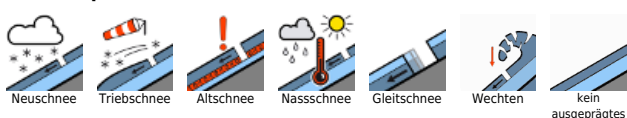
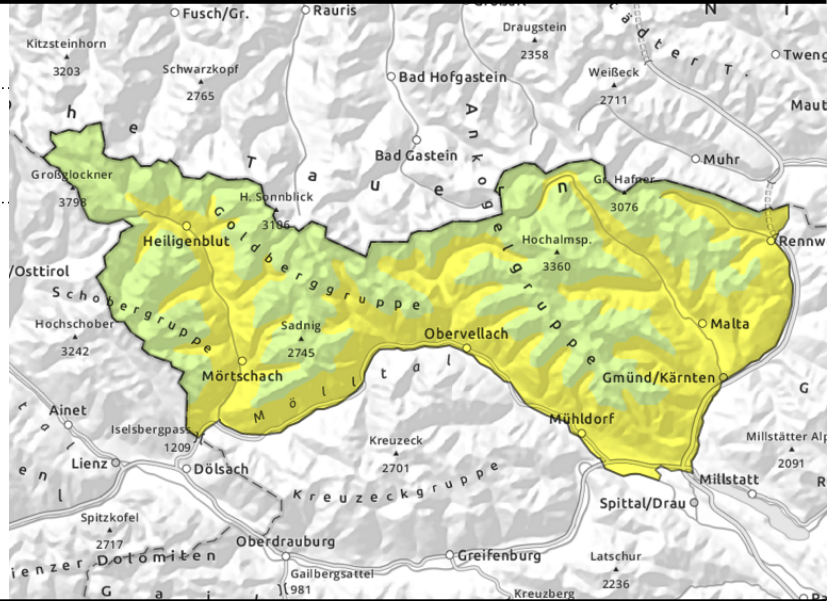


### Gefahrenstufen



### Exposition



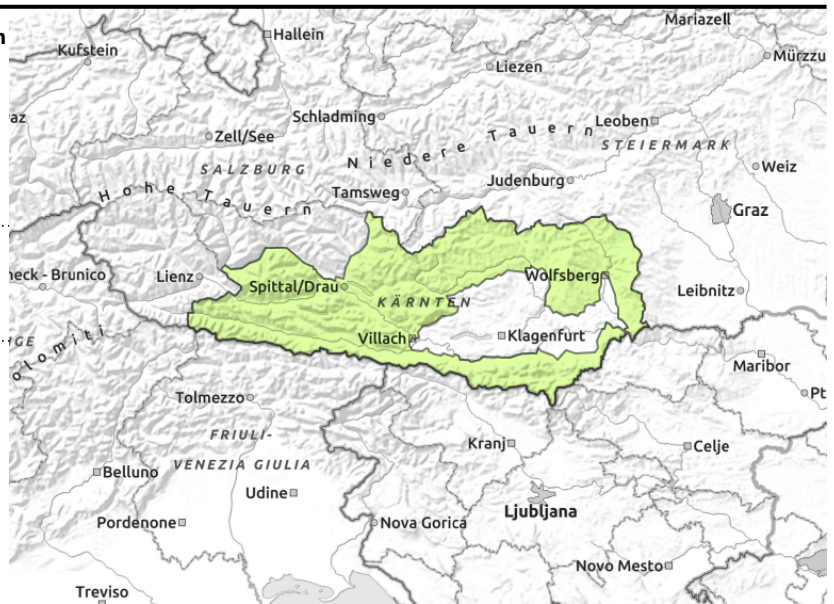


gültig: **Sonntag, 31.12.2023**

Karnische Alpen Ost, Karawanken West, Karawanken Ost, Karawanken Mitte, Villacher Alpe, Nockberge Süd, Gailtaler Alpen Mitte, Gurktaler Alpen Süd, Gurktaler Alpen, Saualpe, Packalpe, Koralpe, Karnische Alpen Mitte, Gailtaler Alpen West, Nockberge, Goldeck, Lienz Dolomiten, Karnische Alpen West, Kreuzeckgruppe



Zwischen etwa 1600 und 2400 m



## Günstige Lawinenverhältnisse. Gleitschneelawinen möglich.

Es sind immer noch einzelne Gleitschneelawinen möglich. Dies vor allem an steilen Grashängen in den Hauptniederschlagsgebieten. Gleitschneelawinen können vereinzelt mittlere Größe erreichen.

### Schneedeckenaufbau

Die Schneedecke ist weitgehend stabil, mit einer oft tragfähigen Kruste an der Oberfläche. Der untere Teil der Schneedecke ist kantig aufgebaut.

### Wetter

Am Silvestertag halten sich vor allem nach Süden und Osten hin von der Früh weg tiefe Wolken mit einer Obergrenze von etwa 2300m. Am Kamm der Karnischen Alpen und Karawanken beginnt es am Nachmittag leicht zu schneien, unterhalb von etwa 1400m regnet es. In den meisten Gebirgsgruppen bleibt es hingegen meist bis zum Abend trocken, die Wolken werden aber auch in den anfangs zeitweise sonnigen Regionen nach und nach mehr. Es kühlt ein wenig ab, in 2000 m Seehöhe hat es zwischen -3 und -1 Grad.

### Tendenz

Anstieg der Lawinengefahr mit Neuschnee und Südwestwind in der Nacht.

#### Lawinenprobleme



Neuschnee

Tribschnee

Altschnee

Nassschnee

Gleitschnee

Wechten

kein ausgeprägtes

#### Gefahrenstufen



1

2

3

4

5

gering

mäßig

erheblich

groß

sehr groß

#### Exposition

