

Allgemein geringe Lawinengefahr mit der Wahrscheinlichkeit von nassen Lockerschnee- und Gleitschneelawinen



Schobergruppe, Goldberggruppe, Glocknergruppe, Ankogelgruppe, Hafnergruppe, Nockberge, Gurktaler Alpen, Packalpe, Saualpe, Gurktaler Alpen Süd, Nockberge Süd, Koralpe, Kreuzeckgruppe, Goldeck, Gailtaler Alpen West, Gailtaler Alpen Mitte, Lienzer Dolomiten, Karnische Alpen West, Karnische Alpen Mitte, Villacher Alpe, Karnische Alpen Ost, Karawanken West, Karawanken Mitte, Karawanken Ost



Lawinprobleme



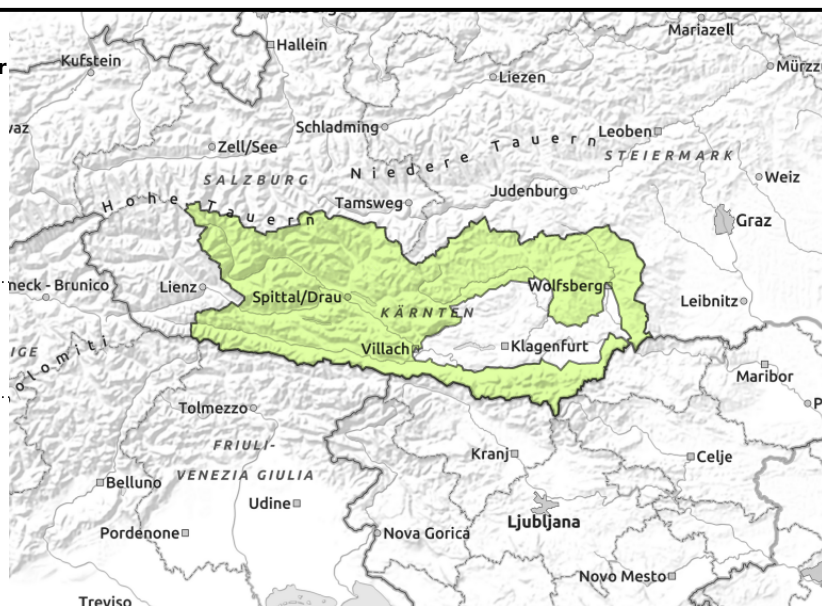
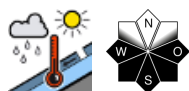
Gefahrenstufen



Exposition



Schobergruppe, Goldberggruppe, Glocknergruppe, Ankogelgruppe, Hafnergruppe, Nockberge, Gurktaler Alpen, Packalpe, Saualpe, Gurktaler Alpen Süd, Nockberge Süd, Koralpe, Kreuzeckgruppe, Goldeck, Gailtaler Alpen West, Gailtaler Alpen Mitte, Lienz Dolomiten, Karnische Alpen West, Karnische Alpen Mitte, Villacher Alpe, Karnische Alpen Ost, Karawanken West, Karawanken Mitte, Karawanken Ost



Allgemein geringe Lawinengefahr mit der Wahrscheinlichkeit von nassen Lockerschnee- und Gleitschneelawinen

Die Lawinengefahr wird verbreitet mit GERING beurteilt. Vereinzelt sind in den nordwestlichen Gebirgsgruppen, vor allem in schattseitigen Expositionen, noch Gefahrenstellen für eine Schneebrettauslösung vorhanden. Durch die milden Temperaturen und die Sonneneinstrahlung ist vor allem in sonnseitigen Expositionen mit spontanen, nassen Lockerschneelawinen und Gleitschneelawinen aus noch nicht entladenen steilen Geländeteilen zu rechnen.

Schneedeckenaufbau

Die Schneedecke hat sich verbreitet gut gesetzt, ist bis teils über 2000 m feucht und nass. In höheren Lagen ist die Schneedeckenoberfläche meist hart und eisig und in schattseitigen Expositionen sind vereinzelt noch aufbauend umgewandelte Schichten zu finden. In tiefen Lagen liegt meist kein Schnee mehr, vor allem sonnseitig.

Wetter

Der Hochdruckeinfluss wird schwächer. Am Mittwoch ist es in der Früh und am Vormittag noch recht sonnig. Nur von Süden stauen sich an den Karnischen Alpen ein paar Wolken. Am Nachmittag ziehen im Nordwesten ausgedehnte Wolken auf, welche die Sonne zeitweise verdecken. Bei schwachem bis mäßigem Wind erreichen die Temperaturen in 2000 m +2 Grad und in 3000 m -5 Grad.

Am Donnerstag lockern die Wolken in der Früh rasch auf und der Vormittag verläuft sehr sonnig. In den Karnischen Alpen und den Karawanken stauen sich von Süden einige Wolken an. Am Nachmittag ziehen von Westen her wieder ausgedehnte Wolken auf, es bleibt aber sonnig.

Tendenz

Keine Änderung der Lawinengefahr wird erwartet.

Lawinenprobleme



Gefahrenstufen



Exposition

