

## Hochlagen frischer Triebsschnee. Allgemein überwiegt das Nassschneeproblem.



Glocknergruppe, Goldberggruppe, Ankogelgruppe, Hafnergruppe, Schobergruppe, Kreuzeckgruppe



Nockberge, Gurktaler Alpen, Gurktaler Alpen Süd, Saualpe, Packalpe, Koralpe, Nockberge Süd, Gailtaler Alpen West, Gailtaler Alpen Mitte, Villacher Alpe, Goldeck, Karawanken Ost, Karawanken Mitte, Karawanken West, Karnische Alpen Ost, Karnische Alpen Mitte, Karnische Alpen West, Lienzer Dolomiten



### Lawinprobleme



Neuschnee

Triebsschnee

Altschnee

Nassschnee

Gleitschnee

Wechten

kein ausgeprägtes

### Gefahrenstufen



gering

mäßig

erheblich

groß

sehr groß

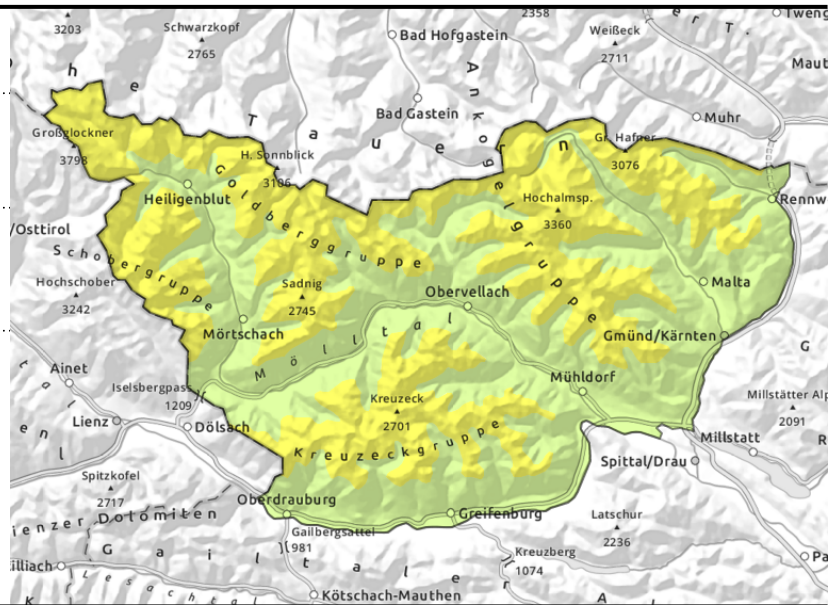
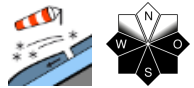
### Exposition



**Glocknergruppe, Goldberggruppe, Ankogelgruppe,  
Hafnergruppe, Schobergruppe, Kreuzeckgruppe**



2200 m



## Hochlagen frischer Tribschnee. Allgemein überwiegt das Nassschneeproblem.

Die Lawinengefahr wird oberhalb rund 2200 m mit MÄSSIG beurteilt. In hohen und hochalpinen Lagen sind vereinzelt Tribschneeablagerungen noch etwas leichter auslösbar. Dies vor allem in Rinnen, Mulden und hinter Geländekanten in schattseitigen Expositionen. Lawinen können auch noch mittelgroß werden. Mit dem weiteren Feuchteeintrag in die Schneedecke können aus steilen Geländeteilen feuchte und nasse Lockerschneelawinen und Gleitschneelawinen abrutschen.

### Schneedeckenaufbau

Die Tribschneeablagerungen vom Wochenbeginn haben sich größtenteils gut setzen können. Die Schneedecke ist bis gegen 2500 m feucht und auch nass. Mit den sinkenden Temperaturen während der Nachtstunden bildet sich in höheren Lagen eine dünne Harschkruste. Mit etwas Neuschnee und stark auflebenden Wind aus nordwestlicher Richtung bilden sich frische aber kleine Tribschneeablagerungen. Diese werden auf einer möglichen Graupelschicht oder weichen Schicht abgelagert. In Lagen unter 2200 m wird die Schneedecke weiter durchnässt.

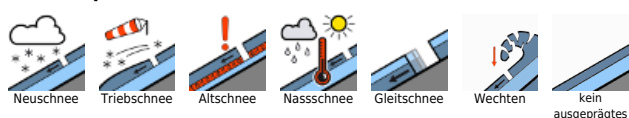
### Wetter

In der Nacht zum Samstag kann es in der Tauernregion leichte Niederschläge geben. Der Samstag beginnt stark bewölkt und regional etwas Niederschlag der über ca. 1700 m als Schnee fällt. Von Westen her lockert es im Tagesverlauf auf. Am Tauernhauptkamm bleiben die Gipfel in Nebel gehüllt. Am Nachmittag bilden sich Quellwolken und es kommt da und dort nochmals zu kurzen Schauern. In exponierten Hochlagen frischt der Wind lebhaft auf. Die Temperaturen erreichen in 1000 m +10 Grad, in 2000 m +1 Grad und in 3000 m -7 Grad.

### Tendenz

Am Sonntag weht nur schwacher Wind. Es bleibt trocken und die Sonne wird im Tagesverlauf mit zunehmender Bewölkung stärker getrübt. Die Lawinengefahr ändert sich nicht wesentlich.

#### Lawinenprobleme



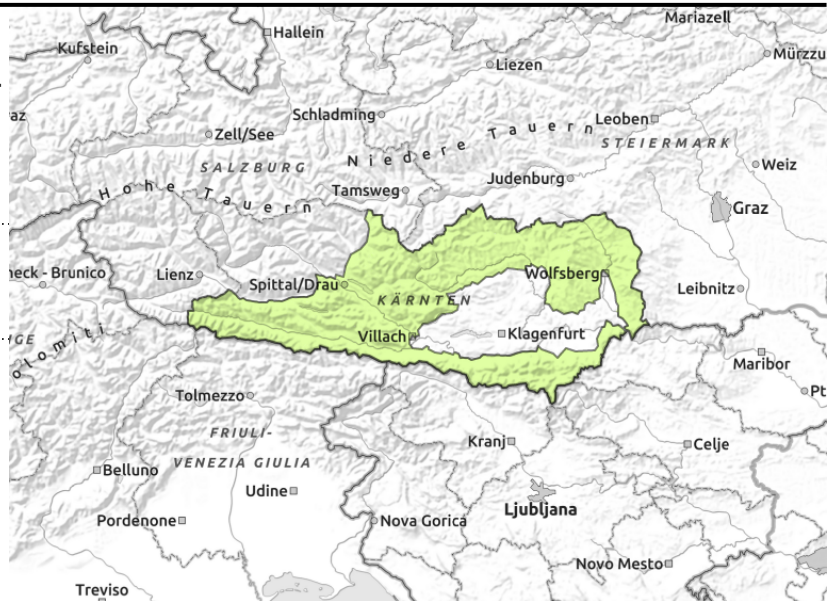
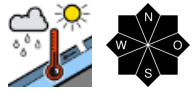
#### Gefahrenstufen



#### Exposition



Nockberge, Gurktaler Alpen, Gurktaler Alpen Süd, Saualpe, Packalpe, Koralpe, Nockberge Süd, Gailtaler Alpen West, Gailtaler Alpen Mitte, Villacher Alpe, Goldeck, Karawanken Ost, Karawanken Mitte, Karawanken West, Karnische Alpen Ost, Karnische Alpen Mitte, Karnische Alpen West, Lienz Dolomiten



## Geringe Lawinengefahr mit einem Nassschneeproblem

Die Lawinengefahr wird allgemein mit GERING beurteilt. Aus sehr steilen Geländeteilen können spontan kleine, feuchte sowie nasse Lockerschneelawinen und auch kleine Gleitschneelawinen abrutschen.

### Schneedeckenaufbau

Auf die feuchte Schneedecke kann in höheren Lagen etwas Schnee fallen der vom kräftigen Nordwestwind verfrachtet wird und Tribschneepakete bildet. Die Schneedecke ist verbreitet stark durchfeuchtet, nass und kompakt. In tiefen Lagen liegt kein Schnee mehr.

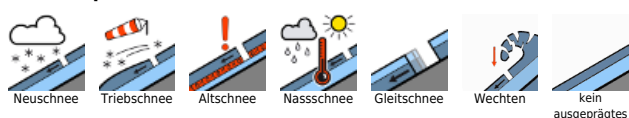
### Wetter

In der Nacht zum Samstag kann es in der Tauernregion leichte Niederschläge geben. Der Samstag beginnt stark bewölkt und regional etwas Niederschlag der über ca. 1700 m als Schnee fällt. Von Westen her lockert es im Tagesverlauf auf. Am Tauernhauptkamm bleiben die Gipfel in Nebel gehüllt. Am Nachmittag bilden sich Quellwolken und es kommt da und dort nochmals zu kurzen Schauern. In exponierten Hochlagen frischt der Wind lebhaft auf. Die Temperaturen erreichen in 1000 m +10 Grad, in 2000 m +1 Grad und in 3000 m -7 Grad.

### Tendenz

Am Sonntag weht nur schwacher Wind. Es bleibt trocken und die Sonne wird im Tagesverlauf mit zunehmender Bewölkung stärker getrübt. Die Lawinengefahr ändert sich nicht wesentlich.

#### Lawinenprobleme



#### Gefahrenstufen



#### Exposition

