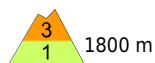


## Die Gefahr von Nassschneelawinen steigt bereits in den frühen Vormittagsstunden rasch an.



1800 m

Glocknergruppe, Goldberggruppe, Ankogelgruppe, Schoberggruppe, Kreuzkogelgruppe, Lienzer Dolomiten, Karnische Alpen West

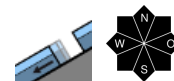


1800 m

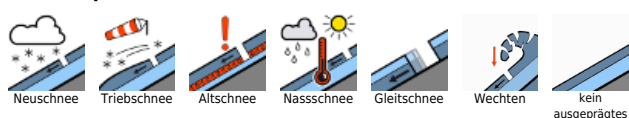
Gailtaler Alpen West, Karawanken West, Karawanken Mitte, Karawanken Ost, Goldeck, Hafnergruppe, Karnische Alpen Mitte



Nockberge Süd, Gurktaler Alpen Süd, Gurktaler Alpen, Saualpe, Nockberge, Villacher Alpe, Karnische Alpen Ost, Gailtaler Alpen Mitte



### Lawinprobleme



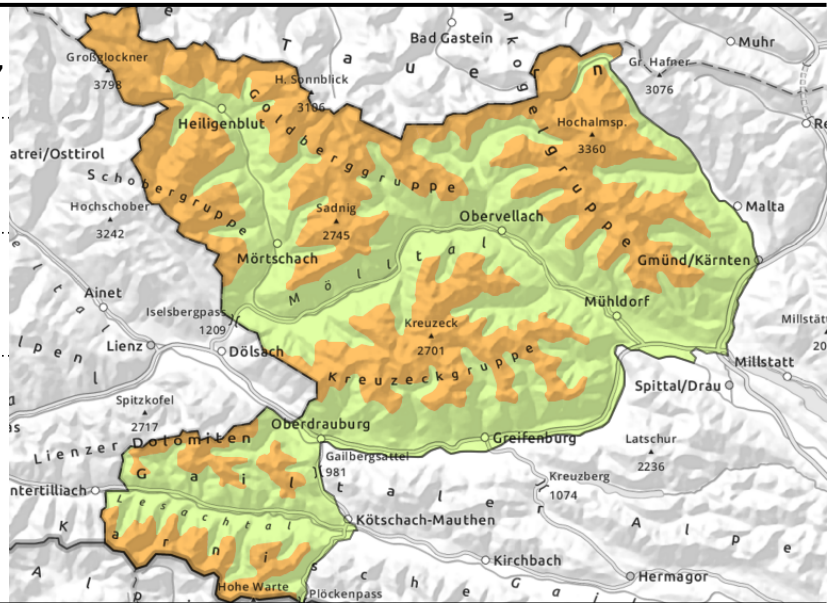
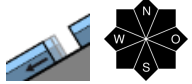
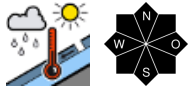
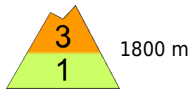
### Gefahrenstufen



### Exposition



**Glocknergruppe, Goldberggruppe, Ankogelgruppe,  
Schobergruppe, Kreuzeckgruppe, Lienzer Dolomiten,  
Karnische Alpen West**



## Die Gefahr von Nassschneelawinen steigt bereits in den frühen Vormittagsstunden rasch an.

Die Lawinengefahr sinkt während der Nachtstunden oberhalb von rund 1800 m auf MÄSSIG, steigt aber mit der Erwärmung und der Sonneneinstrahlung rasch auf ERHEBLICH an. Das Hauptproblem sind Nassschnee- und Gleitschneelawinen. Über rund 2600 m herrschen meist wieder etwas günstigere Bedingungen. Die Lawinen werden meist mittelgroß können aber auch groß werden und ins apere Gelände vorstoßen. Bereiche unter Gleitschneerissen unbedingt meiden. Unternehmungen sollten sehr früh gestartet und auch sehr früh beendet werden. Bei der Routenplanung unbedingt das Umgebungsgelände der Aufstiegs- und Abfahrtsspur mit berücksichtigen.

## Schneedeckenaufbau

Mit der nächtlichen Ausstrahlung kann die Schneedecke nur im hochalpinen Gelände noch ausreichend verfestigen. Mit der Schnellen Erwärmung und der Sonneneinstrahlung wird der Schmelzharschdeckel rasch wieder aufgeweicht und die Durchfeuchtung und auch Ausaperung der Schneedecke schreitet voran. Bis in mittlere Lagen liegt kaum noch Schnee.

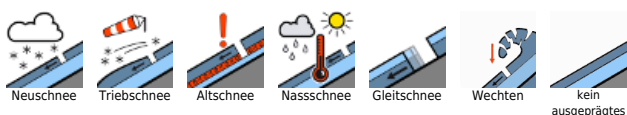
## Wetter

Ein Hochdruckgebiet sorgt am Wochenende für sonniges und für die Jahreszeit außergewöhnlich warmes Wetter. Nach einer klaren Nacht ziehen auch am Samstag tagsüber nur ein paar dünne Wolken am Himmel durch, welche die starke Sonneneinstrahlung kaum schwächen. Es weht schwacher bis mäßiger Nordwestwind. In 3000 m hat es +3 Grad, in 2000 m um +12 Grad und in 1000 m erreichen die Höchstwerte bis zu +23 Grad.

## Tendenz

Am Sonntag erreicht die für April außergewöhnlich warme Wetterlage ihren Höhepunkt. Keine Änderung der Lawinengefahr.

## Lawinenprobleme



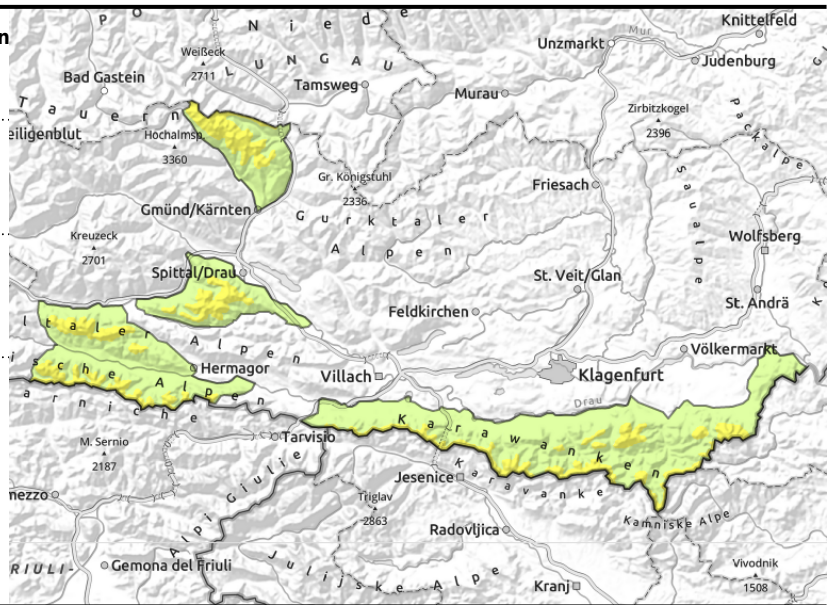
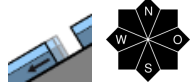
## Gefahrenstufen



### Exposition



Gailtaler Alpen West, Karawanken West, Karawanken Mitte, Karawanken Ost, Goldeck, Hafnergruppe, Karnische Alpen Mitte



## Mit der Erwärmung und Sonneneinstrahlung nimmt die Gleitschneeaktivität im Tagesverlauf zu.

Die Lawinengefahr wird oberhalb rund 1800 m mit MÄSSIG beurteilt. Gleitschnee ist noch das Hauptproblem. Aus noch nicht entladenen Einzugsgebieten sind zu jeder Tageszeit noch mittlere Gleitschneelawinen möglich, welche auch ins Grüne vorstoßen können. Aus sehr steilen Geländeteilen sind auch noch nasse Lockerschneelawinen möglich, welche aber überwiegend klein bleiben.

### Schneedeckenaufbau

Mit der nächtlichen Ausstrahlung kann die Schneedeckenoberfläche schwach verfestigen, wird aber rasch wieder aufgeweicht. Allgemein ist die Schneedecke feucht und nass. Die Ausaperung schreitet weiter voran. Bis in mittlere Lagen liegt kaum noch Schnee.

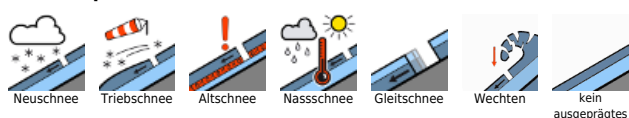
### Wetter

Ein Hochdruckgebiet sorgt am Wochenende für sonniges und für die Jahreszeit außergewöhnlich warmes Wetter. Nach einer klaren Nacht ziehen auch am Samstag tagsüber nur ein paar dünne Wolken am Himmel durch, welche die starke Sonneneinstrahlung kaum schwächen. Es weht schwacher bis mäßiger Nordwestwind. In 3000 m hat es +3 Grad, in 2000 m um +12 Grad und in 1000 m erreichen die Höchstwerte bis zu +23 Grad.

### Tendenz

Am Sonntag erreicht die für April außergewöhnlich warme Wetterlage ihren Höhepunkt. Keine Änderung der Lawinengefahr.

#### Lawinprobleme



#### Gefahrenstufen

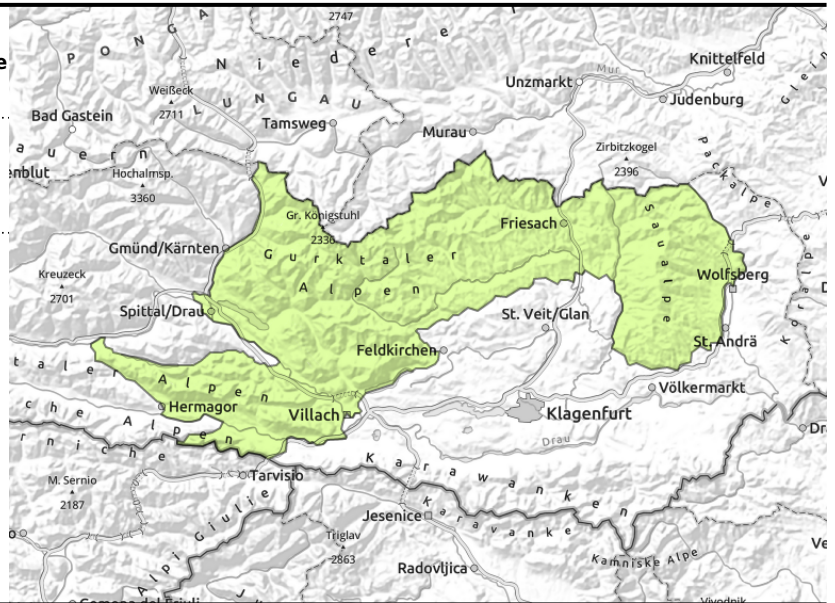
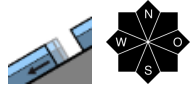


#### Exposition





Nockberge Süd, Gurktaler Alpen Süd, Gurktaler Alpen, Saualpe, Nockberge, Villacher Alpe, Karnische Alpen Ost, Gailtaler Alpen Mitte



## Bei sehr wenig Schnee sind nur noch an sehr wenigen Stellen kleine Gleitschneelawinen möglich.

Die Lawinengefahr ist GERING. Sehr vereinzelt sind aus noch nicht entladenen Einzugsgebieten kleine Gleitschneelawinen möglich.

### Schneedeckenaufbau

Mit den sehr warmen Temperatur kann sich auch in den Nachtstunden kaum eine Schmelzharschkruste auf der durchnässten Schneedecke bilden. Es ist nur noch wenig oft auch kein Schnee mehr vorhanden.

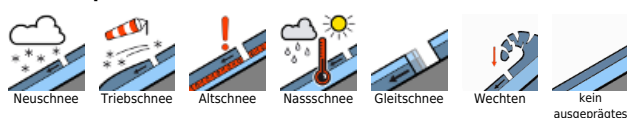
### Wetter

Ein Hochdruckgebiet sorgt am Wochenende für sonniges und für die Jahreszeit außergewöhnlich warmes Wetter. Nach einer klaren Nacht ziehen auch am Samstag tagsüber nur ein paar dünne Wolken am Himmel durch, welche die starke Sonneneinstrahlung kaum schwächen. Es weht schwacher bis mäßiger Nordwestwind. In 3000 m hat es +3 Grad, in 2000 m um +12 Grad und in 1000 m erreichen die Höchstwerte bis zu +23 Grad.

### Tendenz

Am Sonntag erreicht die für April außergewöhnlich warme Wetterlage ihren Höhepunkt. Keine Änderung der Lawinengefahr.

#### Lawinprobleme



#### Gefahrenstufen



#### Exposition

