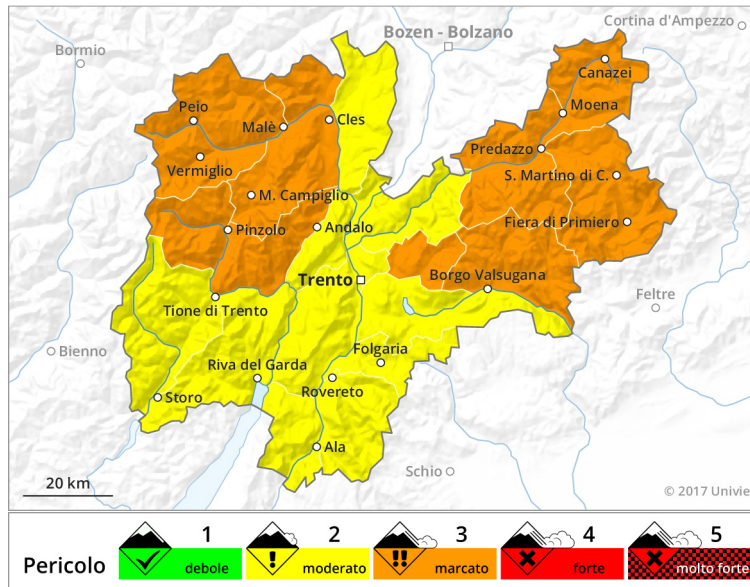


# Bollettino valanghe

**Valido per giovedì 14 dicembre 2017**

emesso martedì 12 dicembre 2017 ore 15:01

Il manto nevoso è ancora moderatamente consolidato su molti pendii ripidi, specie oltre il limite del bosco ed in quota, con presenza di significativi accumuli da vento.



Oltre il limite del bosco e più in generale oltre i 2000 m di quota, si sono presenti importanti accumuli di neve ventata, che poggiano con scarso legame su vecchi strati preesistenti piuttosto deboli per la presenza di diffuse brine iglobate, cristalli interni sfaccettati e vecchie croste da rigelo o da vento.

Nelle pagine seguenti il dettaglio del pericolo valanghe distinto per area -->

Scala europea del pericolo valanghe.

Grado 1, condizioni generalmente sicure per le gite sciistiche.	Grado 2, condizioni favorevoli per gite sciistiche ma occorre considerare adeguatamente le zone pericolose.	Grado 3, Le possibilità per le gite sciistiche sono limitate ed è richiesta una buona capacità di valutazione locale.	Grado 4, Le possibilità per gite sciistiche sono fortemente limitate ed è richiesta una grande capacità di valutazione locale.	Grado 5, Le gite sciistiche non sono generalmente possibili.

## Pericolo valanghe - AREA A

ADAMELLO SUD - PREALPI - VALLE DI CEMBRA - BONDONE E STIVO - VALLARSA - FOLGARIA - LAVARONE - VALLE DI NON - VALLE DI LEDRO - PAGANELLA - MARZOLA - VALSUGANA

### giovedì 14 dicembre

**Grado di pericolo 2 (Moderato)**



**Oltre il limite boschivo il manto è in genere moderatamente consolidato ed il pericolo valanghe è moderato (grado 2)**

Oltre il limite dell bosco e più in generale oltre i 2000 m di quota, sono ancora presenti alcuni accumuli di neve ventata che poggiano con scarso legame su vecchi strati preesistenti piuttosto deboli; in alcuni casi i distacchi provocati potrebbero avvenire anche con debole sovraccarico.

## Pericolo valanghe - AREA B

PRIMIERO - PALE DI S.MARTINO - ADAMELLO PRESANELLA - BRENTA - PELLER - VALLE DI FASSA - VALLI DI SOLE, PEJO e RABBI - LAGORAI - LATEMAR - MADDALENE - PINE' - VALLE DEI MOCHENI

### giovedì 14 dicembre

**Grado di pericolo 3 (Marcato)**



**Pericolo valanghe 3 marcato.**

Oltre il limite boschivo il manto ha un consolidamento ancora perlopiù debole a moderato su molti pendii ripidi caratterizzati dalla presenza di accumuli di neve ventata, dove il distacco può avvenire anche con debole sovraccarico. Grado di pericolo 3 marcato.