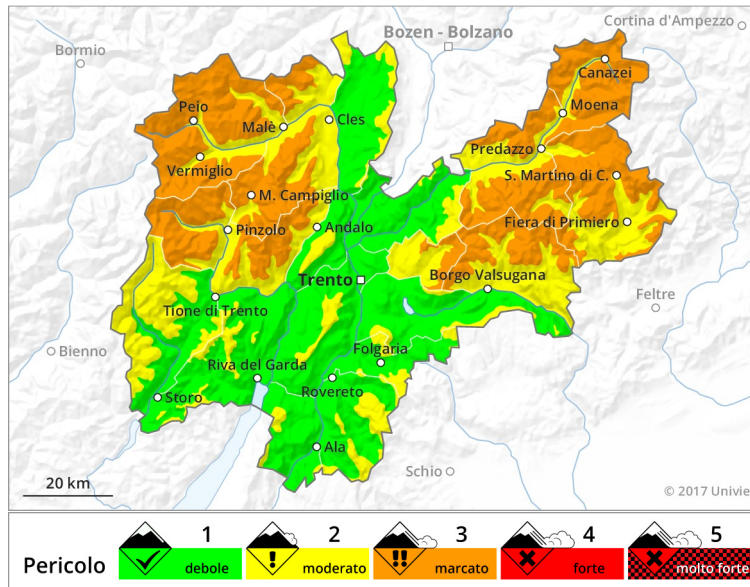


# Bollettino valanghe

**Valido per venerdì 15 dicembre 2017**

emesso giovedì 14 dicembre 2017 ore 13:45

Il manto nevoso è ancora moderatamente consolidato su alcuni pendii ripidi in quota, specie se in presenza di significativi accumuli da vento.



Oltre il limite dell bosco e più in generale oltre 1800-2000 m di quota, sui pendii più ripidi e interessati da accumuli di neve ventata, il manto nevoso più recente poggia con scarso legame su vecchi strati preesistenti piuttosto deboli per la presenza di diffuse brine inglobate, cristalli interni sfaccettati e vecchie croste da rigelo o da vento che favoriscono la rottura e la trasmissione delle fratture nel manto stesso.

Nelle pagine seguenti il dettaglio del pericolo valanghe distinto per area -->

Scala europea del pericolo valanghe.

Grado 1, condizioni generalmente sicure per le gite sciistiche.	Grado 2, condizioni favorevoli per gite sciistiche ma occorre considerare adeguatamente le zone pericolose.	Grado 3, Le possibilità per le gite sciistiche sono limitate ed è richiesta una buona capacità di valutazione locale.	Grado 4, Le possibilità per gite sciistiche sono fortemente limitate ed è richiesta una grande capacità di valutazione locale.	Grado 5, Le gite sciistiche non sono generalmente possibili.

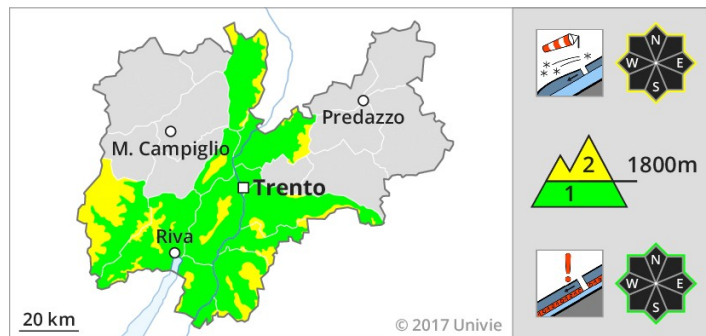
## Pericolo valanghe - AREA A

ADAMELLO SUD - PREALPI - VALLE DI CEMBRA - BONDONE E STIVO - VALLARSA - FOLGARIA - LAVARONE - VALLE DI NON - VALLE DI LEDRO - PAGANELLA - MARZOLA - VALSUGANA

### venerdì 15 dicembre

#### Grado di pericolo 2 (Moderato)

2 (Moderato) sopra i 1800 m, 1 (Debole) sotto.



#### Oltre il limite del bosco il pericolo valanghe è moderato (grado 2)

Oltre il limite del bosco e più in generale oltre i 1800-2000 m di quota, il manto nevoso è ancora moderatamente consolidato solo su alcuni pendii ripidi, in conche, avvallamenti e zone sottocresta con significativi accumuli di neve ventata, dove gli strati di neve più recente poggiano con scarso legame sui vecchi strati preesistenti, talvolta deboli per presenza di brine inglobate, cristalli sfaccettati o croste da vento. In tali contesti non sono possibili significativi distacchi spontanei ed eventuali distacchi a lastroni di tipo provocato sono generalmente possibili solo con forte sovraccarico; tuttavia in alcune localizzazioni, potrebbero avvenire anche con debole sovraccarico.

## Pericolo valanghe - AREA B

PRIMIERO - PALE DI S.MARTINO - ADAMELLO PRESANELLA - BRENTA - PELLER - VALLE DI FASSA - VALLI DI SOLE, PEJO e RABBI - LAGORAI - LATEMAR - MADDALENE - PINE' - VALLE DEI MOCHENI

### venerdì 15 dicembre

#### Grado di pericolo 3 (Marcato)

3 (Marcato) sopra i 1800 m, 2 (Moderato) sotto.



#### Pericolo valanghe 3 marcato.

Oltre il limite boschivo il manto ha un consolidamento ancora da debole a moderato su molti pendii ripidi caratterizzati dalla presenza di accumuli di neve ventata, dove il distacco può avvenire anche con debole sovraccarico. Grado di pericolo 3 marcato.