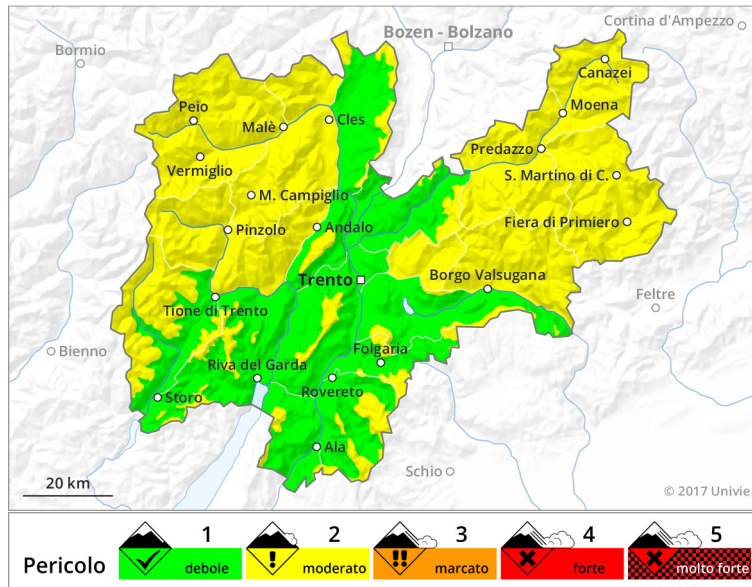


# Bollettino valanghe

**Valido per venerdì 22 dicembre 2017**

emesso mercoledì 20 dicembre 2017 ore 12:21

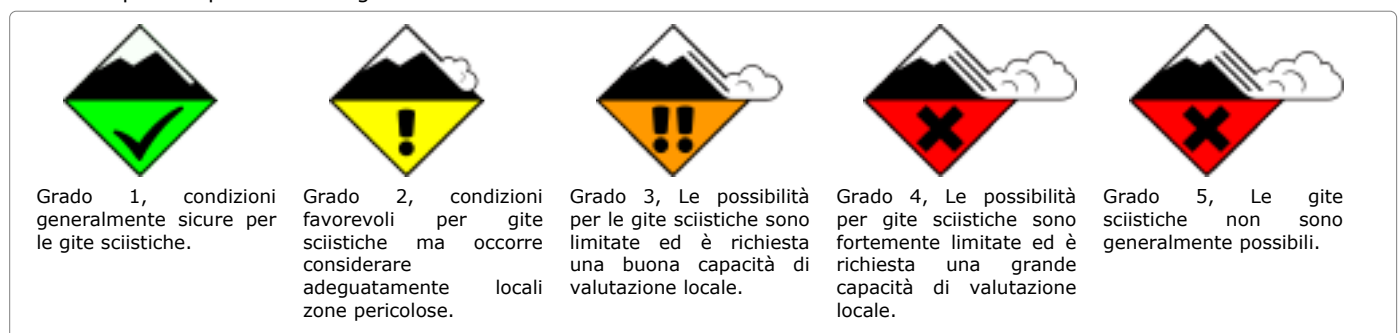
Il manto nevoso, in genere moderatamente consolidato, presenta locali strati fragili inglobati e possibili significativi accumuli da vento critici soprattutto sui pendii molto ripidi oltre il limite boschivo.



Fino a 1800-2000 m di quota con il calo delle temperature il manto nevoso ha subito un generale consolidamento ed assestamento. Tuttavia oltre tale quota ed oltre il limite del bosco, sui pendii più ripidi e interessati da accumuli di neve ventata, il manto nevoso ha ancora un moderato consolidamento a causa del suo legame con i vecchi strati preesistenti caratterizzati da brine inglobate, cristalli interni sfaccettati e vecchie croste da rigelo o da vento che potrebbero ancora determinare la rottura e la trasmissione delle fratture nel manto stesso, anche con debole sovraccarico.

Nelle pagine seguenti il dettaglio del pericolo valanghe distinto per area -->

Scala europea del pericolo valanghe.



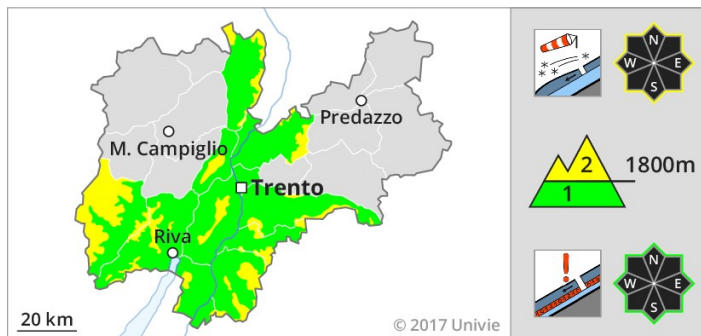
## Pericolo valanghe - AREA A

ADAMELLO SUD - PREALPI - VALLE DI CEMBRA - BONDONE E STIVO - VALLARSA - FOLGARIA - LAVARONE - VALLE DI NON - VALLE DI LEDRO - PAGANELLA - MARZOLA - VALSUGANA

### venerdì 22 dicembre

**Grado di pericolo 2 (Moderato)**

2 (Moderato) sopra i 1800 m, 1 (Debole) sotto.



**Oltre il limite del bosco il pericolo valanghe è moderato (grado 2)**

Il manto è generalmente ben consolidato; solo oltre il limite del bosco e più in generale oltre i 1800-2000 m di quota è moderatamente consolidato specie su alcuni pendii ripidi ben localizzabili come conche, avvallamenti e zone sotto cresta con significativi accumuli di neve ventata, dove gli strati di neve più recente poggiano sui vecchi strati preesistenti, talvolta deboli per presenza di brine inglobate, cristalli sfaccettati o croste da vento. Non sono quindi possibili significativi distacchi spontanei ed eventuali distacchi provocati a lastroni sono generalmente possibili solo con forte sovraccarico; tuttavia nelle situazioni più sfavorevoli non si può del tutto escludere che alcuni distacchi possano avvenire anche con debole sovraccarico.

## Pericolo valanghe - AREA B

PRIMIERO - PALE DI S.MARTINO - ADAMELLO PRESANELLA - BRENTA - PELLER - VALLE DI FASSA - VALLI DI SOLE, PEJO e RABBI - LAGORAI - LATEMAR - MADDALENE - PINE' - VALLE DEI MOCHENI

### venerdì 22 dicembre

**Grado di pericolo 2 (Moderato)**



**Pericolo valanghe 2 moderato.**

Il manto nevoso è perlopiù consolidato su molti pendii ripidi e distacchi spontanei non sono in genere possibili; anche per provocare eventuali distacchi di valanghe a lastroni è perlopiù necessario un forte sovraccarico; tuttavia oltre il limite boschivo, su alcuni pendii molto ripidi, morfologicamente sfavorevoli e caratterizzati dalla presenza di accumuli di neve ventata, il consolidamento è ancora moderato ed il distacco potrebbe avvenire anche con debole sovraccarico.