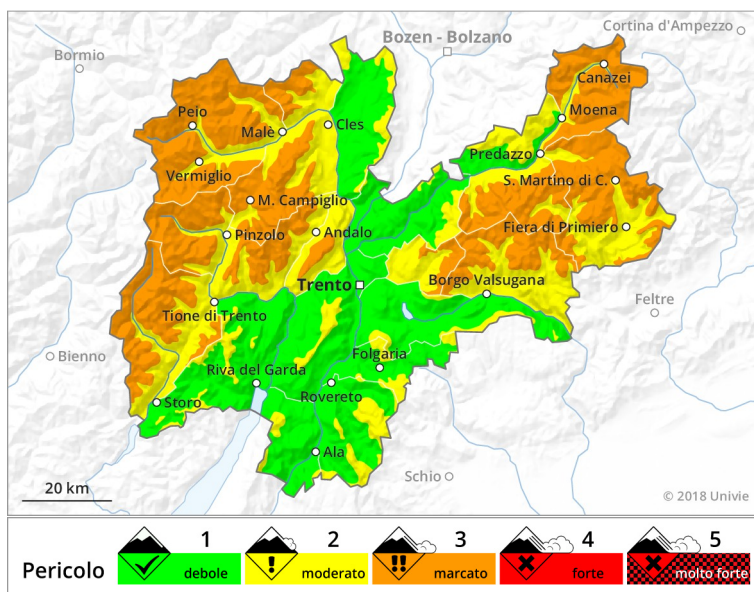


# Bollettino valanghe

**Valido per lunedì 08 gennaio 2018**

emesso domenica 07 gennaio 2018 ore 10:50

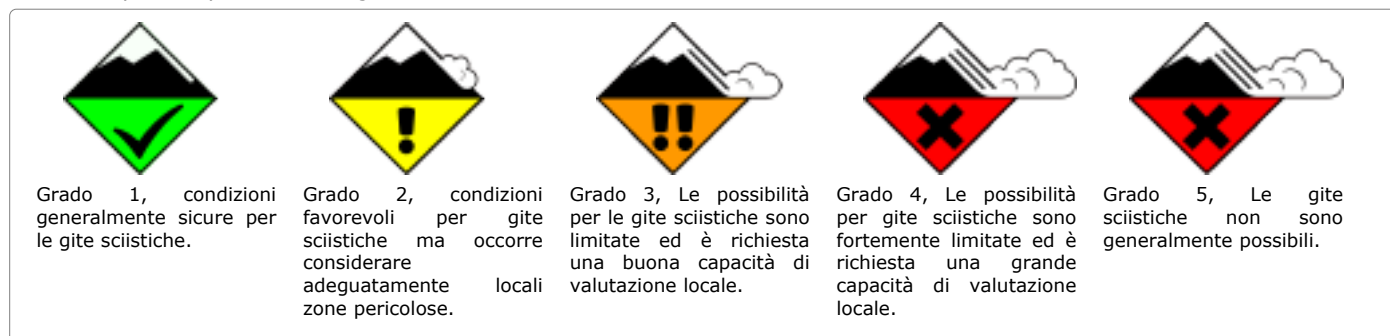
Il pericolo di valanghe rimane marcato (grado 3) in quota oltre il limite del bosco. Il manto nevoso è in lento e graduale assestamento anche se va sempre considerata la debole struttura alla base formata da strati costituiti da grani a debole coesione.



I nuovi apporti di neve fresca non modificano sostanzialmente la situazione nivologica e valanghiva sul territorio provinciale. Il manto nevoso è distribuito generalmente in maniera molto irregolare in relazione all'esposizione e all'azione eolica che ha seguito le ultime precipitazioni nevose, specie in quota. La discontinuità tra la neve preesistente, gli apporti più recenti e gli accumuli è ancora molto accentuata e rappresenta lo strato più debole del manto, dal quale possono ancora originarsi distacchi di valanghe, soprattutto se provocati da sovraccarichi esterni. In quota, nelle zone sottovento, a ridosso delle creste nelle conche e nei canali o in prossimità dei cambi di pendenza dei versanti, i lastroni di neve ventata, accumulata per effetto del trasporto eolico, particolarmente propensi a favorire la propagazione delle fratture poggiano in maniera instabile su degli strati deboli di neve preesistente cedevole alla base, con grani sfaccettati a scarsa coesione, che si sono formati ad inizio stagione per il forte gradiente termico tra gli strati basali. I nuovi apporti di neve fresca incrementano ulteriormente i sovraccarichi sul manto nevoso ed il pericolo di valanghe nelle localizzazioni descritte.

Nelle pagine seguenti il dettaglio del pericolo valanghe distinto per area -->

Scala europea del pericolo valanghe.



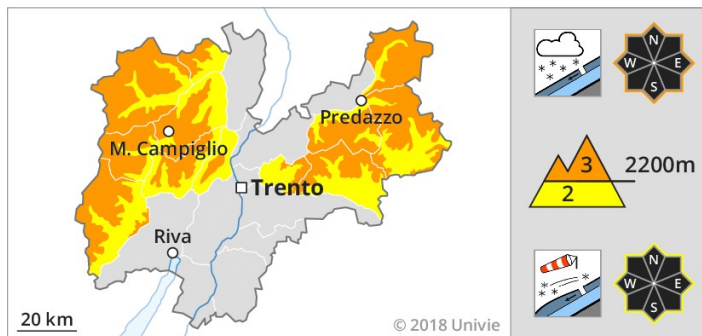
## Pericolo valanghe - AREA A

ADAMELLO e PRESANELLA - PRIMIERO - PALE DI S.MARTINO - BRENTA - PELLER - VALLE DI FASSA - VALLI DI SOLE, PEJO e RABBI - LAGORAI - MADDALENE - PAGANELLA - PINE' - VALLE DEI MOCHENI

### lunedì 08 gennaio

#### Grado di pericolo 3 (Marcato)

3 (Marcato) sopra i 2200 m, 2 (Moderato) sotto.



#### Pericolo valanghe marcato (grado 3) oltre i 2200 metri di quota circa

La neve fresca sovraccarica gli accumuli di neve ventata depositata nelle zone sottovento, a ridosso delle creste nelle conche e nei canali o in prossimità dei cambi di pendenza dei versanti. I lastroni di neve, accumulata per effetto del trasporto eolico, particolarmente propensi a favorire la propagazione delle fratture, poggiano in maniera instabile su degli strati deboli di neve preesistente cedevole alla base. In queste situazioni il distacco delle valanghe sui pendii ripidi indicati è probabile anche con debole sovraccarico. In alcune localizzazioni sono possibili distacchi di valanghe spontanee di media grandezza.

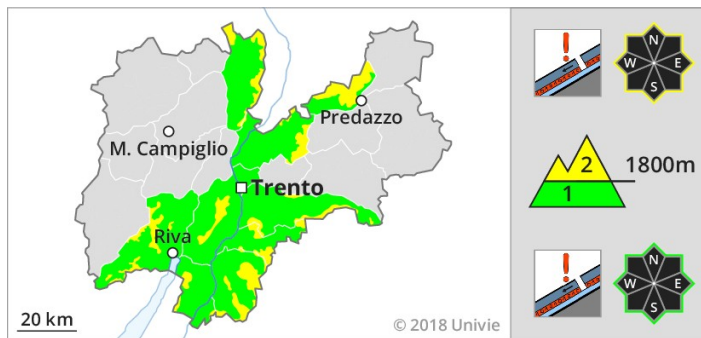
## Pericolo valanghe - AREA B

PREALPI - VALLE DI CEMBRA - BONDONE E STIVO - VALLARSA - FOLGARIA -  
LAVARONE - VALLE DI NON - VALLE DI LEDRO - LATEMAR - MARZOLA -  
VALSUGANA

### lunedì 08 gennaio

#### Grado di pericolo 2 (Moderato)

2 (Moderato) sopra i 1800 m, 1 (Debole) sotto.



#### Il pericolo valanghe stazionario fino a moderato (grado 2)

Il distacco di valanghe a debole coesione è possibile con fenomeni di piccole dimensioni.