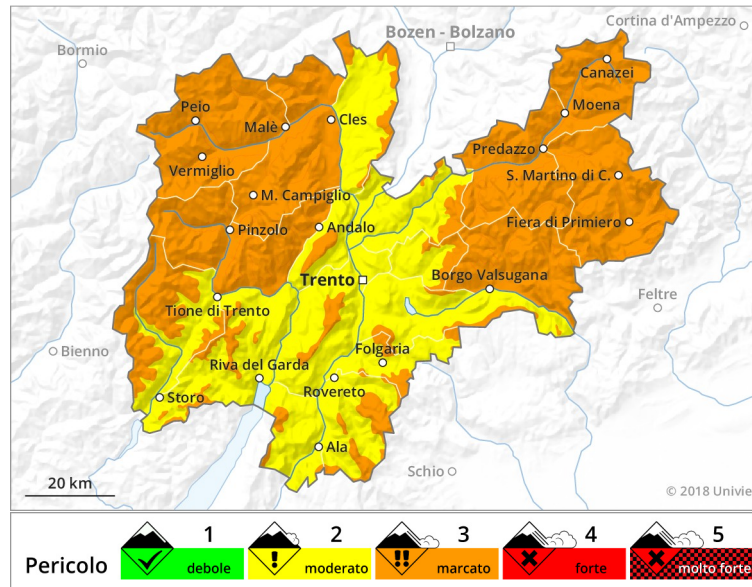


Bollettino valanghe

Valido per giovedì 11 gennaio 2018

emesso martedì 09 gennaio 2018 ore 14:29

Pericolo valanghe perlopiù marcato (grado 3) oltre il limite del bosco



Il manto nevoso presenta spessori continui significativi mediamente a partire da 1300-1400 m di quota; a 2000 m gli spessori variano mediamente da 80 a 120 cm, ma localmente risultano anche superiori. Le ultime nevicate hanno apportato in quota mediamente 20-30 cm di neve fresca che poggiano con legame ancora piuttosto scarso, su un vecchio manto molto trasformato e consolidato ma caratterizzato da diffuse croste dure superficiali, con strati interni molto deboli a causa della presenza di brine inglobate o cristalli sfaccettati, e con consistenti accumuli di neve ventata in quota; il significativo rialzo termico dell'ultimo periodo ha inoltre contribuito a rendere ancora più deboli gli strati interni e rendere molto umidi e scivolosi i terreni basali alle medie e basse quote; il generale calo delle temperature minime del mattino, contribuisce comunque ad un lento e generale consolidamento del manto nevoso, specie per quanto riguarda gli strati più superficiali e più in generale il manto nevoso in alta quota.

Nelle pagine seguenti il dettaglio del pericolo valanghe distinto per area -->

Scala europea del pericolo valanghe.



Pericolo valanghe - AREA A

ADAMELLO PRESANELLA - BRENTA - PELLER - VALLI DI SOLE, PEJO e RABBI -
MADDALENE

giovedì 11 gennaio

Grado di pericolo 3 (Marcato)



Grado di pericolo 3 marcato.

Oltre il limite boschivo gli strati dovuti alle ultime nevicate poggiano ancora con scarso legame sul vecchio manto ormai molto umido e con strati interni deboli. Dai pendii più ripidi saranno quindi ancora possibili alcuni piccoli o medi distacchi spontanei ed anche alcuni distacchi provocati nelle zone più sfavorevoli saranno possibili già con debole sovraccarico. Per l'attività escursionistica è pertanto richiesta ancora una buona capacità di valutazione locale del pericolo.

Pericolo valanghe - AREA B

PRIMIERO - PALE DI S.MARTINO - VALLE DI FASSA - LAGORAI - LATEMAR

giovedì 11 gennaio

Grado di pericolo 3 (Marcato)



Grado di pericolo 3 marcato.

Oltre il limite boschivo gli strati dovuti alle ultime nevicate poggiano ancora con scarso legame sul vecchio manto ormai molto umido e con strati interni deboli. Dai pendii più ripidi saranno quindi ancora possibili alcuni piccoli o medi distacchi spontanei ed anche alcuni distacchi provocati nelle zone più sfavorevoli saranno possibili già con debole sovraccarico. Per l'attività escursionistica è pertanto richiesta ancora una buona capacità di valutazione locale del pericolo.

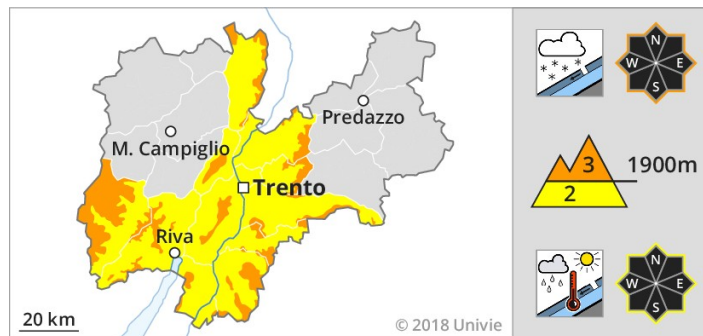
Pericolo valanghe - AREA C

ADAMELLO SUD - PREALPI - VALLE DI CEMBRA - BONDONE E STIVO - VALLARSA - FOLGARIA - LAVARONE - VALLE DI NON - VALLE DI LEDRO - PAGANELLA - MARZOLA - VALSUGANA - PINE' - VALLE DEI MOCHENI

giovedì 11 gennaio

Grado di pericolo 3 (Marcato)

3 (Marcato) sopra i 1900 m, 2 (Moderato) sotto.



grado di pericolo 3 marcato oltre il limite boschivo.

Oltre il limite boschivo gli strati dovuti alle ultime nevicate poggiano ancora con scarso legame sul vecchio manto ormai molto umido e con strati interni deboli. Dai pendii più ripidi saranno quindi ancora possibili alcuni piccoli o medi distacchi spontanei ed anche alcuni distacchi provocati nelle zone più sfavorevoli saranno possibili già con debole sovraccarico. Per l'attività escursionistica è pertanto richiesta ancora una buona capacità di valutazione locale del pericolo.