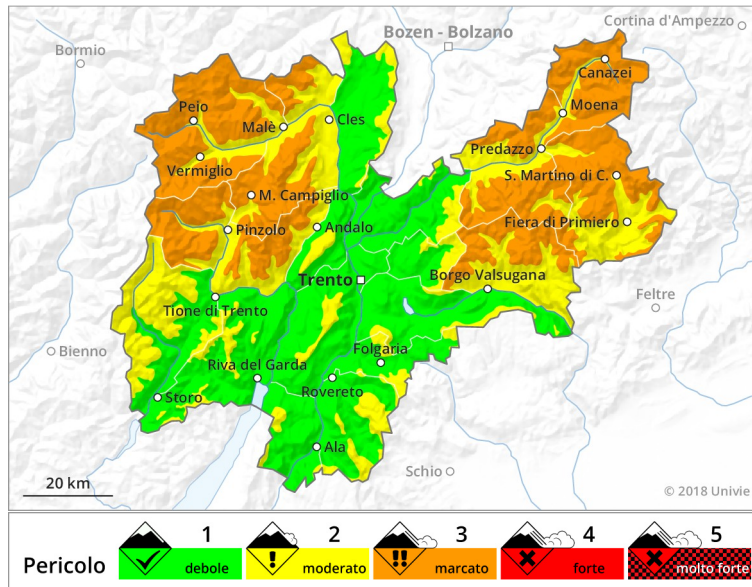


# Bollettino valanghe

**Valido per venerdì 12 gennaio 2018**

emesso giovedì 11 gennaio 2018 ore 08:46

Pericolo valanghe marcato (grado 3) generalmente oltre 2500 m di quota.



Il manto nevoso presenta spessori continui significativi mediamente a partire da 1300-1400 m di quota; a 2000 m gli spessori variano mediamente da 80 a 120 cm, ma localmente risultano anche superiori. Le ultime nevicate hanno apportato in quota mediamente 20-30 cm di neve fresca che si stanno gradualmente consolidando e saldando ad un vecchio manto molto trasformato e consolidato ma caratterizzato da diffuse croste dure superficiali, con strati interni deboli a causa della presenza di brine inglobate o cristalli sfaccettati, e con consistenti accumuli di neve ventata in quota; il generale calo delle temperature minime del mattino, contribuisce ad un lento e generale consolidamento del manto nevoso, specie per quanto riguarda gli strati più superficiali. In quota invece il consolidamento avviene in modo più lento e soprattutto permangono ancora diffusi accumuli di neve ventata ancora poco consolidati.

Nelle pagine seguenti il dettaglio del pericolo valanghe distinto per area -->

Scala europea del pericolo valanghe.



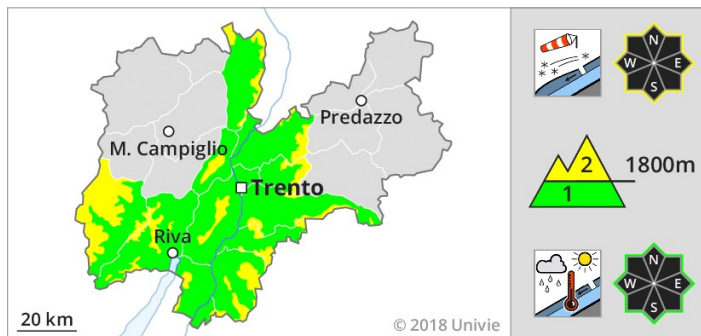
## Pericolo valanghe - AREA A

ADAMELLO SUD - PREALPI - VALLE DI CEMBRA - BONDONE E STIVO - VALLARSA - FOLGARIA - LAVARONE - VALLE DI NON - VALLE DI LEDRO - PAGANELLA - MARZOLA - VALSUGANA - PINE' - VALLE DEI MOCHENI

### venerdì 12 gennaio

#### Grado di pericolo 2 (Moderato)

2 (Moderato) sopra i 1800 m, 1 (Debole) sotto.



**grado di pericolo 2 moderato.**

Il manto è perlopiù ben assestato e consolidato. Solo oltre il limite boschivo, in alcune localizzazioni ben individuabili e molto sfavorevoli per morfologia o con accumuli di neve ventata, gli strati dovuti alle ultime nevicate poggiano ancora con scarso legame sul vecchio manto, dove saranno ancora possibili alcuni piccoli distacchi spontanei nelle ore più calde del giorno, ed anche alcuni distacchi provocati perlopiù con forte sovraccarico.

## Pericolo valanghe - AREA B

PRIMIERO - PALE DI S.MARTINO - VALLE DI FASSA - LAGORAI - LATEMAR

### venerdì 12 gennaio

#### Grado di pericolo 3 (Marcato)

3 (Marcato) sopra i 2500 m, 2 (Moderato) sotto.



**Pericolo valanghe marcato (grado 3) generalmente oltre 2500 m di quota.**

Mediamente oltre il limite boschivo e nelle localizzazioni morfologicamente più sfavorevoli, gli strati dovuti alle ultime nevicate ed agli accumuli da vento, poggiano ancora con scarso legame sul vecchio manto ormai molto umido e con strati interni deboli. Dai pendii più ripidi saranno quindi ancora possibili alcuni piccoli o medi distacchi spontanei nelle ore e nelle zone più riscaldate ed alcuni distacchi provocati saranno ancora possibili con debole sovraccarico. Per l'attività escursionistica è pertanto richiesta ancora una buona capacità di valutazione locale del pericolo.

## Pericolo valanghe - AREA C

ADAMELLO PRESANELLA - BRENTA - PELLER - VALLI DI SOLE, PEJO e RABBI - MADDALENE

### venerdì 12 gennaio

#### Grado di pericolo 3 (Marcato)

3 (Marcato) sopra i 2500 m, 2 (Moderato) sotto.



**Pericolo valanghe marcato (grado 3) generalmente oltre 2500 m di quota.**

Mediamente oltre il limite boschivo e nelle localizzazioni morfologicamente più sfavorevoli, gli strati dovuti alle ultime nevicate ed agli accumuli da vento, poggiano ancora con scarso legame sul vecchio manto ormai molto umido e con strati interni deboli. Dai pendii più ripidi saranno quindi ancora possibili alcuni piccoli o medi distacchi spontanei nelle ore e nelle zone più riscaldate ed alcuni distacchi provocati saranno ancora possibili con debole sovraccarico. Per l'attività escursionistica è pertanto richiesta ancora una buona capacità di valutazione locale del pericolo.