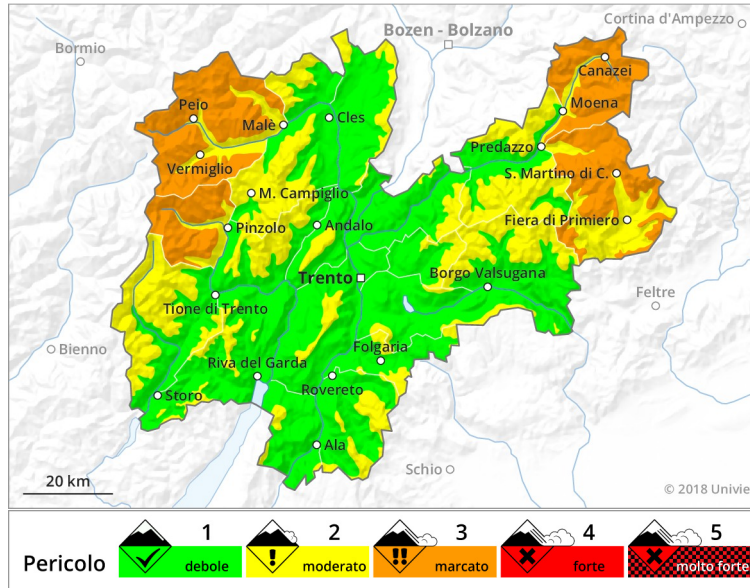


Bollettino valanghe

Valido per lunedì 05 febbraio 2018

emesso domenica 04 febbraio 2018 ore 08:32

Le neve fresca poggia in maniera instabile sugli strati pressistenti. In quota, permane una debole struttura alla base del manto nevoso formata da strati costituiti da grani a scarsa coesione e brine di fondo.



Le deboli nevicate non hanno modificato sostanzialmente la situazione nivologica e valanghiva sul nostro territorio. A 2000 m di quota si rilevano spessori variabili tra i 120 ed i 150 cm. In alta quota, dove gli spessori rilevati sono prossimi ai 3 metri in particolari localizzazioni, i lastroni di neve ventata, accumulata per effetto del trasporto eolico nelle zone sottovento e propensi a favorire la propagazione delle fratture, poggiano in maniera instabile su degli strati deboli di neve preesistente cedevole alla base costituiti da grani sfaccettati a scarsa coesione e brine, che si sono formati ad inizio stagione per il forte gradiente termico tra gli strati.

Nelle pagine seguenti il dettaglio del pericolo valanghe distinto per area -->

Scala europea del pericolo valanghe.

				
Grado 1, condizioni generalmente sicure per le gite sciistiche.	Grado 2, condizioni favorevoli per gite sciistiche ma occorre considerare adeguatamente le zone pericolose.	Grado 3, Le possibilità per le gite sciistiche sono limitate ed è richiesta una buona capacità di valutazione locale.	Grado 4, Le possibilità per gite sciistiche sono fortemente limitate ed è richiesta una grande capacità di valutazione locale.	Grado 5, Le gite sciistiche non sono generalmente possibili.

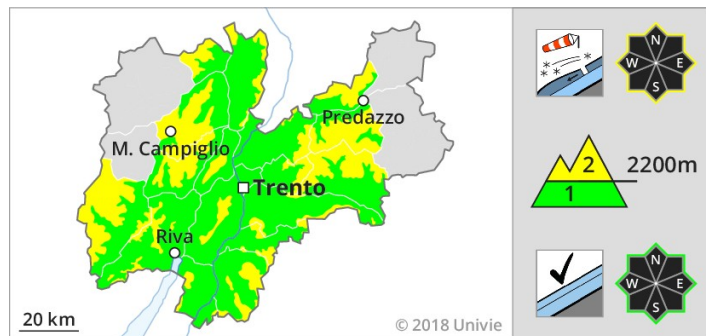
Pericolo valanghe - AREA A

LATEMAR - ADAMELLO SUD - PREALPI - BRENTA - PELLER - VALLE DI CEMBRA - BONDONE E STIVO - VALLARSA - FOLGARIA - LAVARONE - VALLE DI NON - LAGORAI - VALLE DI LEDRO - MADDALENE - PAGANELLA - MARZOLA - VALSUGANA - PINE' - VALLE DEI MOCHENI

Lunedì 05 febbraio

Grado di pericolo 2 (Moderato)

2 (Moderato) sopra i 2200 m, 1 (Debole) sotto.



Pericolo valanghe moderato (grado 2) in aumento durante la giornata

Il manto nevoso sul territorio provinciale è distribuito in maniera irregolare in relazione all'esposizione ed alla quota. In alta quota, nelle zone sottovento, a ridosso delle creste nelle conche e nei canali o in prossimità dei cambi di pendenza dei versanti, i lastroni di neve ventata, accumulata per effetto del trasporto eolico, particolarmente propensi a favorire la propagazione delle fratture, poggiano in maniera instabile su degli strati deboli di neve preesistente cedevole alla base. In queste situazioni il distacco delle valanghe sui pendii ripidi indicati è probabile anche con debole sovraccarico. In alcune localizzazioni, sono possibili distacchi di valanghe spontanee di media di media grandezza.

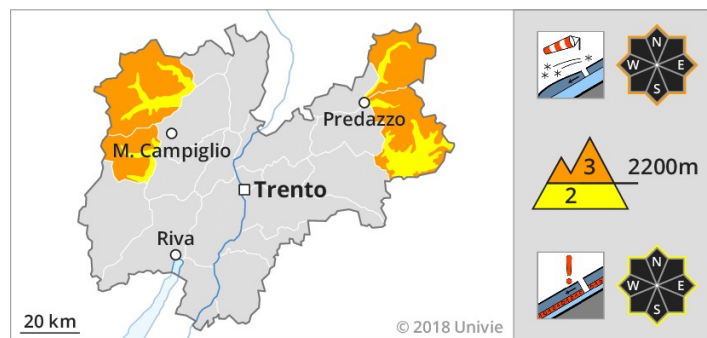
Pericolo valanghe - AREA B

PRIMIERO - PALE DI S.MARTINO - ADAMELLO PRESANELLA - VALLE DI FASSA - VALLI DI SOLE, PEJO e RABBI

lunedì 05 febbraio

Grado di pericolo 3 (Marcato)

3 (Marcato) sopra i 2200 m, 2 (Moderato) sotto.



Pericolo valanghe moderato (grado 2) in aumento in aumento fino a marcato (grado 3) in relazione agli spessori di neve instabile accumulata nelle zone sottovento.

In alta quota, nelle zone sottovento, a ridosso delle creste nelle conche e nei canali o in prossimità dei cambi di pendenza dei versanti, i lastroni di neve ventata, accumulata per effetto del trasporto eolico, particolarmente propensi a favorire la propagazione delle fratture, poggiano in maniera instabile su degli strati deboli di neve preesistente cedevole alla base. In queste situazioni il distacco delle valanghe sui pendii ripidi indicati è probabile anche con debole sovraccarico. In alcune localizzazioni, in relazione all'entità del sovraccarico dato dai nuovi apporti di neve fresca sono possibili distacchi di valanghe spontanee di media di media grandezza.