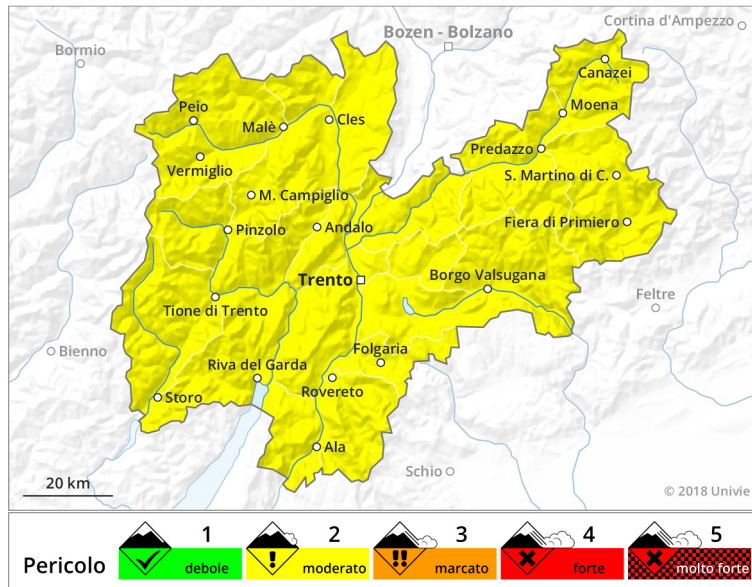


# Bollettino valanghe

**Valido per sabato 10 marzo 2018**

emesso venerdì 09 marzo 2018 ore 10:36

Le ultime deboli nevicate ed i nuovi strati superficiali di neve ventata saranno scarsamente collegate con il manto sottostante e renderanno poco visibili aree pericolose più vecchie.



Le nuove deboli nevicate previste oltre 1600-1800 m di quota, localmente potranno determinare un aumento dell'instabilità degli strati più superficiali del manto e in alcuni casi favorire piccoli scaricamenti spontanei a debole coesione o piccoli lastroni provocati.

Scala europea del pericolo valanghe.

Nelle pagine seguenti il dettaglio del pericolo valanghe distinto per area -->

				
Grado 1, condizioni generalmente sicure per le gite sciistiche.	Grado 2, condizioni favorevoli per gite sciistiche ma occorre considerare adeguatamente le zone pericolose.	Grado 3, Le possibilità per le gite sciistiche sono limitate ed è richiesta una buona capacità di valutazione locale.	Grado 4, Le possibilità per gite sciistiche sono fortemente limitate ed è richiesta una grande capacità di valutazione locale.	Grado 5, Le gite sciistiche non sono generalmente possibili.

## Pericolo valanghe - AREA A

PREALPI - VALLE DI CEMBRA - BONDONE E STIVO - VALLARSA - FOLGARIA - LAVARONE - VALLE DI NON - VALLE DI LEDRO - PAGANELLA - MARZOLA - VALSUGANA - PINE' - VALLE DEI MOCHENI

### sabato 10 marzo

#### Grado di pericolo 2 (Moderato)

2 (Moderato) sopra i 1800 m, 2 (Moderato) sotto.



#### Pericolo valanghe generalmente moderato (grado 2).

Fino a 1800 m di quota il manto nevoso anche se ben assestato e consolidato sarà interessato da riscaldamento che potrà dare origine a piccoli scaricamenti a debole coesione sui pendii più ripidi e da zone rocciose. Oltre tale quota, oltre il limite boschivo e nelle aree sommitali, saranno presenti zone con contenuti spessori di neve fresca recente ed accumuli di neve ventata, dove potrebbero essere staccati piccoli lastroni anche con debole sovraccarico.

## Pericolo valanghe - AREA B

ADAMELLO e PRESANELLA - PRIMIERO - PALE DI S.MARTINO - BRENTA - PELLER - VALLE DI FASSA - VALLI DI SOLE, PEJO e RABBI - LAGORAI - LATEMAR - MADDALENE

### sabato 10 marzo

#### Grado di pericolo 2 (Moderato)

2 (Moderato) sopra i 1800 m, 2 (Moderato) sotto.



**Pericolo valanghe generalmente moderato (grado 2); in quota sono tuttavia presenti aree con i vecchi e significativi accumuli di neve ventata, talvolta molto fragili.**

Fino a 1800 m di quota il manto nevoso anche se ben assestato e consolidato sarà interessato da riscaldamento che potrà dare origine a piccoli scaricamenti a debole coesione sui pendii più ripidi e da zone rocciose. Oltre tale quota, oltre il limite boschivo e nelle aree sommitali, saranno presenti zone con contenuti spessori di neve fresca recente ed accumuli di neve ventata, dove potrebbero essere staccati piccoli lastroni anche con debole sovraccarico.