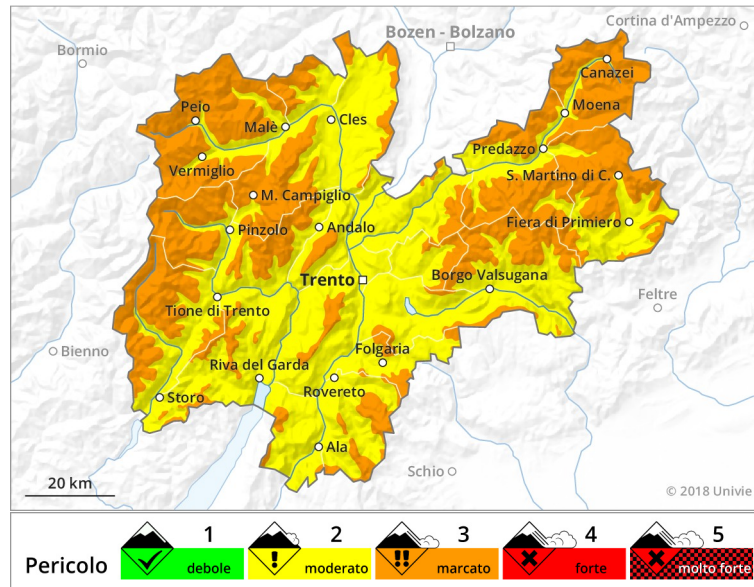


Bollettino valanghe

Valido per domenica 11 marzo 2018

emesso venerdì 09 marzo 2018 ore 10:50





Le ultime nevicate ed i nuovi strati superficiali di neve ventata saranno scarsamente collegati con il manto sottostante e renderanno poco visibili aree pericolose più vecchie.



Le significative nevicate previste oltre 1600-1800 m di quota determineranno un aumento dell'instabilità degli strati più superficiali del manto.

Scala europea del pericolo valanghe.

Nelle pagine seguenti il dettaglio del pericolo valanghe distinto per area -->

				
Grado 1, condizioni generalmente sicure per le gite sciistiche.	Grado 2, condizioni favorevoli per gite sciistiche ma occorre considerare adeguatamente zone pericolose.	Grado 3, Le possibilità per le gite sciistiche sono limitate ed è richiesta una buona capacità di valutazione locale.	Grado 4, Le possibilità per gite sciistiche sono fortemente limitate ed è richiesta una grande capacità di valutazione locale.	Grado 5, Le gite sciistiche non sono generalmente possibili.

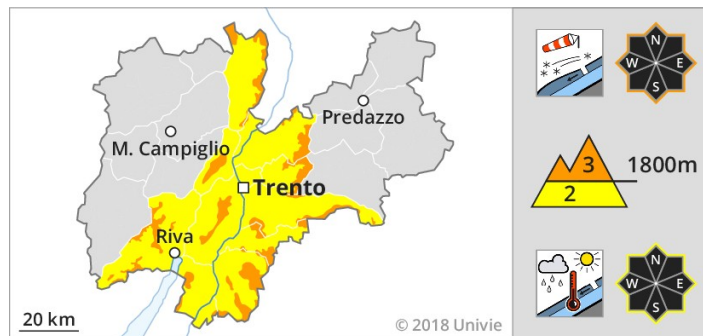
Pericolo valanghe - AREA A

PREALPI - VALLE DI CEMBRA - BONDONE E STIVO - VALLARSA - FOLGARIA - LAVARONE - VALLE DI NON - VALLE DI LEDRO - PAGANELLA - MARZOLA - VALSUGANA - PINE' - VALLE DEI MOCHENI

domenica 11 marzo

Grado di pericolo 3 (Marcato)

3 (Marcato) sopra i 1800 m, 2 (Moderato) sotto.



Pericolo valanghe generalmente marcato (grado 3) oltre il limite boschivo ed in generale oltre i 1800-2000 m di quota.

Fino a 1800 m di quota il manto nevoso anche se ben assestato, sarà interessato da riscaldamento che potrà dare origine a d alcuni piccoli scaricamenti a debole coesione sui pendii più ripidi e da zone rocciose. Oltre tale quota, oltre il limite boschivo e nelle aree sommitali, sui pendii più ripidi, nelle conche, negli avvallamenti e nelle zone sottovento, saranno presenti spessori di neve fresca recente ed accumuli di neve ventata che potrebbero essere staccati anche con debole sovraccarico.

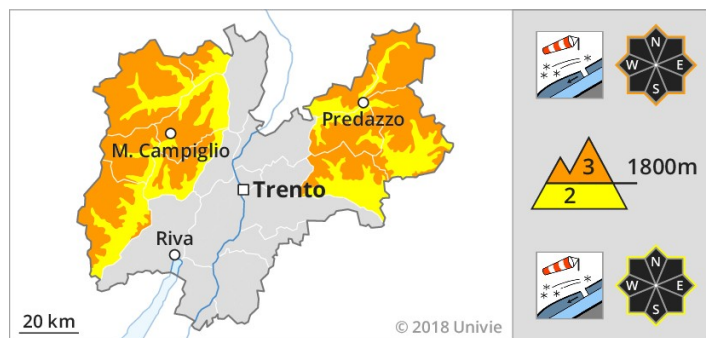
Pericolo valanghe - AREA B

ADAMELLO e PRESANELLA - PRIMIERO - PALE DI S.MARTINO - BRENTA - PELLER - VALLE DI FASSA - VALLI DI SOLE, PEJO e RABBI - LAGORAI - LATEMAR - MADDALENE

domenica 11 marzo

Grado di pericolo 3 (Marcato)

3 (Marcato) sopra i 1800 m, 2 (Moderato) sotto.



Pericolo valanghe generalmente marcato (grado 3) per nuove significative nevicate ed accumuli di neve ventata.

Fino a 1800 m di quota il manto nevoso anche se ben assestato, sarà interessato da riscaldamento che potrà dare origine a d alcuni piccoli scaricamenti a debole coesione sui pendii più ripidi e da zone rocciose. Oltre tale quota, oltre il limite boschivo e nelle aree sommitali, sui pendii più ripidi, nelle conche, negli avvallamenti e nelle zone sottovento, saranno presenti spessori di neve fresca recente ed accumuli di neve ventata che potrebbero essere staccati anche con debole sovraccarico.