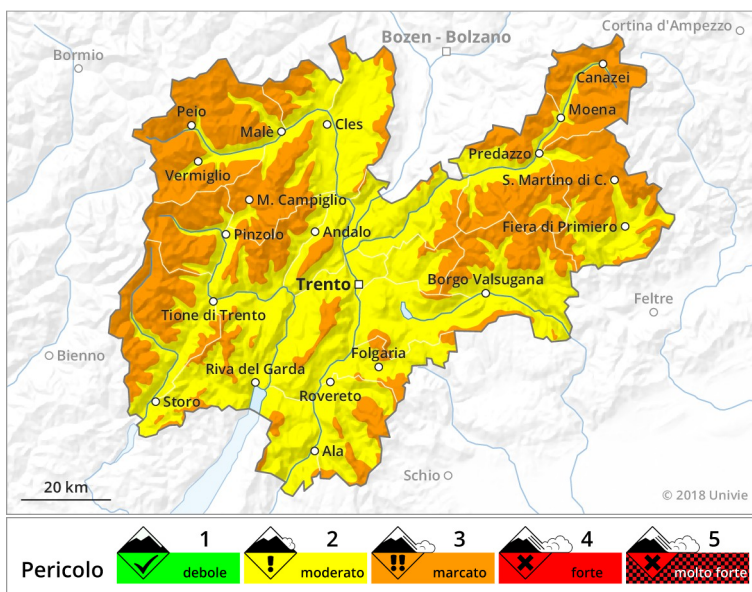


Bollettino valanghe

Valido per lunedì 12 marzo 2018

emesso venerdì 09 marzo 2018 ore 10:48

Presenza di strati superficiali dovuti a nuove nevicate e nuovi accumuli da vento, non ancora ben collegati al manto sottostante.



Le significative nevicate oltre 1600-1800 m di quota dei giorni scorsi determinano un aumento dell'instabilità degli strati più superficiali del manto.

Scala europea del pericolo valanghe.

Nelle pagine seguenti il dettaglio del pericolo valanghe distinto per area -->

Grado 1, condizioni generalmente sicure per le gite sciistiche.	Grado 2, condizioni favorevoli per gite sciistiche ma occorre considerare adeguatamente i locali.	Grado 3, Le possibilità per le gite sciistiche sono limitate ed è richiesta una buona capacità di valutazione locale.	Grado 4, Le possibilità per gite sciistiche sono fortemente limitate ed è richiesta una grande capacità di valutazione.	Grado 5, Le gite sciistiche non sono generalmente possibili.

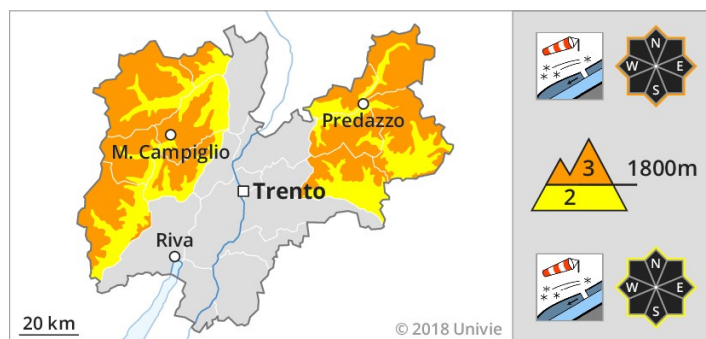
Pericolo valanghe - AREA A

ADAMELLO e PRESANELLA - PRIMIERO - PALE DI S.MARTINO - BRENTA - PELLER - VALLE DI FASSA - VALLI DI SOLE, PEJO e RABBI - LAGORAI - LATEMAR - MADDALENE

lunedì 12 marzo

Grado di pericolo 3 (Marcato)

3 (Marcato) sopra i 1800 m, 2 (Moderato) sotto.



Pericolo valanghe marcato (grado 3) oltre il limite boschivo ed in generale oltre i 1800-2000 m di quota.

Fino al limite del bosco ed indicativamente sotto i 1800-2000 m di quota, il manto è perlopiù consolidato ed eventuali distacchi sono possibili con forte sovraccarico in singole situazioni particolarmente sfavorevoli. Oltre tale quota invece permane la possibilità di provocare distacchi di valanghe a lastroni anche con debole sovraccarico sui pendii più ripidi specie se caratterizzati da maggiori accumuli di neve recente o accumuli da vento.

Pericolo valanghe - AREA B

PREALPI - VALLE DI CEMBRA - BONDONE E STIVO - VALLARSA - FOLGARIA -
LAVARONE - VALLE DI NON - VALLE DI LEDRO - PAGANELLA - MARZOLA -
VALSUGANA - PINE' - VALLE DEI MOCHENI

lunedì 12 marzo

Grado di pericolo 3 (Marcato)

3 (Marcato) sopra i 1800 m, 2 (Moderato) sotto.



Pericolo valanghe marcato (grado 3) oltre il limite boschivo ed in generale oltre i 1800-2000 m di quota.

Fino al limite del bosco ed indicativamente sotto i 1800-2000 m di quota, il manto è perlopiù consolidato ed eventuali distacchi sono possibili con forte sovraccarico in singole situazioni particolarmente sfavorevoli. Oltre tale quota invece permane la possibilità di provocare distacchi di valanghe a lastroni anche con debole sovraccarico sui pendii più ripidi specie se caratterizzati da maggiori accumuli di neve recente o accumuli da vento.