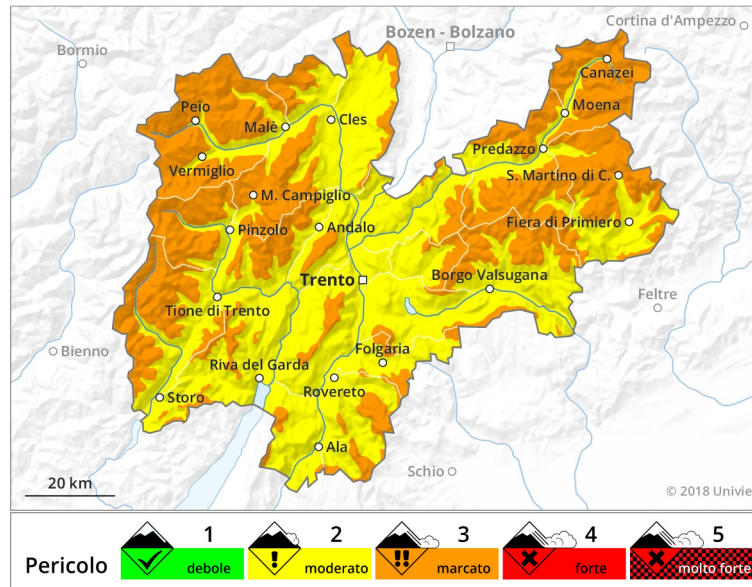


Bollettino valanghe

Valido per mercoledì 14 marzo 2018

emesso martedì 13 marzo 2018 ore 12:10

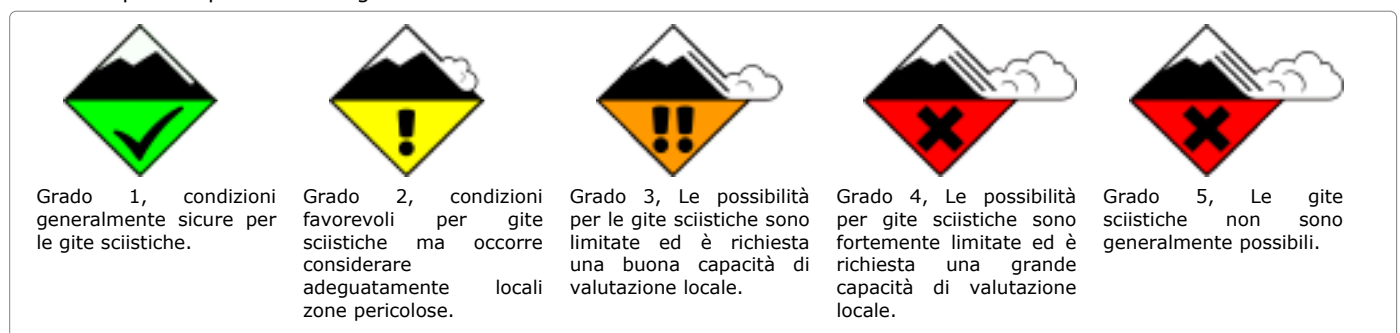
Il manto nevoso è caratterizzato da accumuli di neve ventata in alta quota e manto bagnato alle quote medio basse



Le ultime nevicate hanno apportato mediamente 20 - 30 cm di neve fresca oltre i 1800 - 2000 m di quota con valori maggiori, ma a quote superiori, sui settori meridionali. Il limite della neve è sceso nel corso dell'evento fino a circa 1500 m lasciando però spessori poco significativi di neve fresca. Il manto nevoso si presenta ora differenziato per quota, con neve fresca e accumuli di neve ventata alle quote alte e neve bagnata alle quote inferiori. Permangono inoltre, soprattutto sui versanti in ombra alle quote che delimitano il bosco, strati deboli di brine di fondo che potrebbero essere portati a rottura anche con debole sovraccarico.

Nelle pagine seguenti il dettaglio del pericolo valanghe distinto per area -->

Scala europea del pericolo valanghe.



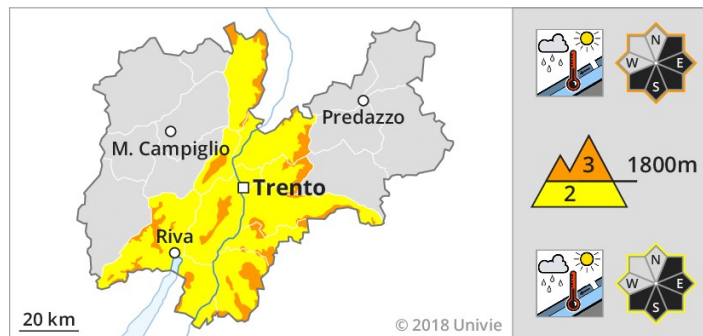
Pericolo valanghe - AREA A

PREALPI - VALLE DI CEMBRA - BONDONE E STIVO - VALLARSA - FOLGARIA - LAVARONE - VALLE DI NON - VALLE DI LEDRO - PAGANELLA - MARZOLA - VALSUGANA - PINE' - VALLE DEI MOCHENI

mercoledì 14 marzo

Grado di pericolo 3 (Marcato)

3 (Marcato) sopra i 1800 m, 2 (Moderato) sotto.



Pericolo valanghe marcato (grado 3) oltre il limite boschivo ed in generale oltre i 1800-2000 m di quota.

Fino a 1700 – 1800 m circa il manto nevoso si trova in isotermità e spesso bagnato, alle quote superiori il manto si presenta pesante con croste di fusione e rigelo non portanti. Il pericolo è caratterizzato da possibili distacchi provocati di valanghe a lastroni o di valanghe spontanee per effetto del riscaldamento diurno.

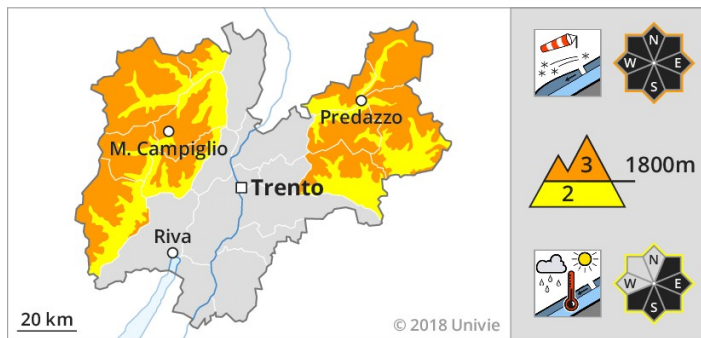
Pericolo valanghe - AREA B

ADAMELLO e PRESANELLA - PRIMIERO - PALE DI S.MARTINO - BRENTA - PELLER - VALLE DI FASSA - VALLI DI SOLE, PEJO e RABBI - LAGORAI - LATEMAR - MADDALENE

mercoledì 14 marzo

Grado di pericolo 3 (Marcato)

3 (Marcato) sopra i 1800 m, 2 (Moderato) sotto.



Pericolo valanghe marcato (grado 3) oltre il limite boschivo ed in generale oltre i 1800-2000 m di quota.

Fino al limite del bosco ed indicativamente sotto i 1800-2000 m di quota, il manto è moderatamente consolidato ed eventuali distacchi sono possibili soprattutto con forte sovraccarico o spontaneamente per irraggiamento solare nelle ore più calde. Oltre tale quota invece sono possibili distacchi di valanghe a lastroni anche con debole sovraccarico soprattutto sui pendii più ripidi specie se caratterizzati da accumuli da vento. Il distacco spontaneo di valanghe di piccola o al più media grandezza potranno inoltre sovraccaricare e interessare gli strati deboli sepolti del manto nevoso sottostante determinando in singoli casi valanghe di più ampia dimensione.