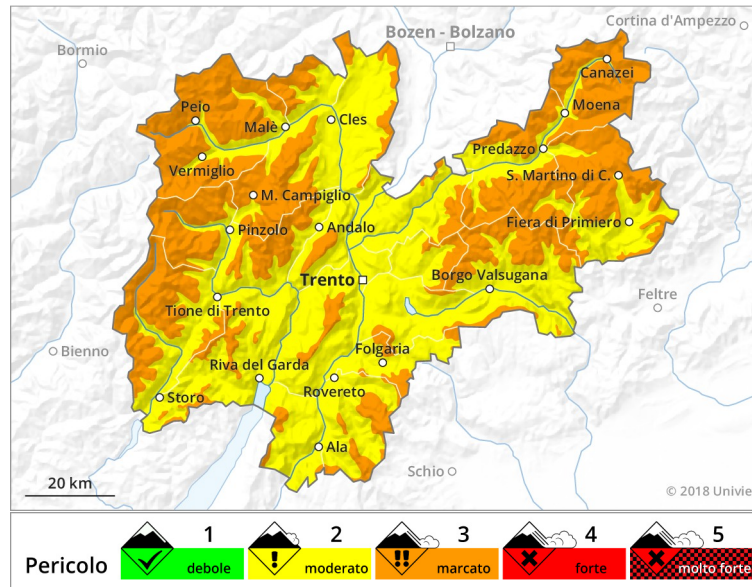


# Bollettino valanghe

Valido per sabato 17 marzo 2018

emesso venerdì 16 marzo 2018 ore 11:26

Il manto nevoso è caratterizzato da nuovi spessori di neve fresca o ventata che appoggiano su strati potenzialmente fragili



La neve fresca appoggia su croste da fusione e rigelo o da pioggia, localmente anche su possibili strati di neve pallottolare e brina di superficie. Inoltre possono essere presenti vecchie croste da rigelo o da vento sepolte nei primi strati del manto che favoriscono il distacco di lastroni superficiali. Permangono poi in singoli casi, soprattutto sui versanti in ombra alle quote che delimitano il bosco o nei boschi radi, strati deboli di brine di fondo che favoriscono distacchi di spessori importanti. Il manto nevoso si presenta in sostanza differenziato per quota, con accumuli di neve ventata asciutta alle quote alte e neve ancora pesante e bagnata alle quote inferiori in profondità.

Nelle pagine seguenti il dettaglio del pericolo valanghe distinto per area -->

Scala europea del pericolo valanghe.



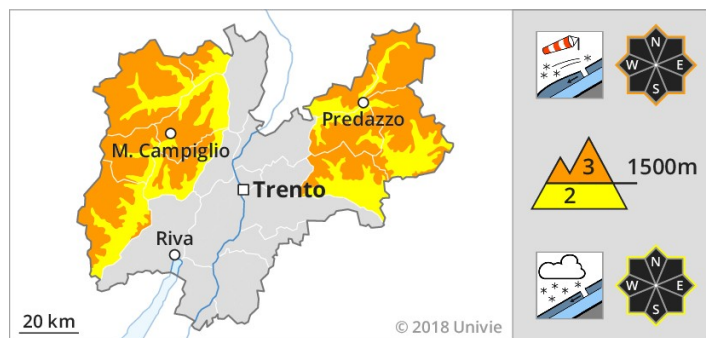
## Pericolo valanghe - AREA A

ADAMELLO e PRESANELLA - PRIMIERO - PALE DI S.MARTINO - BRENTA - PELLER - VALLE DI FASSA - VALLI DI SOLE, PEJO e RABBI - LAGORAI - LATEMAR - MADDALENE

### sabato 17 marzo

#### Grado di pericolo 3 (Marcato)

3 (Marcato) sopra i 1500 m, 2 (Moderato) sotto.



**Pericolo valanghe marcato (grado 3) in generale oltre i 1500 - 1800 m di quota.**

Fino al limite del bosco e indicativamente sotto i 1800-2000 m di quota, il manto è moderatamente consolidato ed eventuali distacchi superficiali sono possibili anche con debole sovraccarico o spontaneamente per effetto del riscaldamento del manto nelle ore più calde. Oltre tale quota invece sono possibili distacchi di valanghe a lastroni con debole sovraccarico o spontanee, a debole coesione per riscaldamento, o per sovraccarico meteorico soprattutto sui pendii più ripidi specie se caratterizzati da accumuli da vento. Il distacco spontaneo di valanghe di piccola o al più media grandezza potranno inoltre sovraccaricare e interessare gli strati deboli sepolti del manto nevoso sottostante determinando in singoli casi valanghe di più ampia dimensione.

## Pericolo valanghe - AREA B

PREALPI - VALLE DI CEMBRA - BONDONE E STIVO - VALLARSA - FOLGARIA - LAVARONE - VALLE DI NON - VALLE DI LEDRO - PAGANELLA - MARZOLA - VALSUGANA - PINE' - VALLE DEI MOCHENI

### sabato 17 marzo

#### Grado di pericolo 3 (Marcato)

3 (Marcato) sopra i 1500 m, 2 (Moderato) sotto.



**Pericolo valanghe marcato (grado 3) in generale oltre i 1500 - 1800 m di quota.**

Fino a 1700 - 1800 m circa il manto nevoso si trova in isotermità e spesso bagnato in profondità con strati superficiali di neve fresca localmente significativi, alle quote superiori sono presenti croste da fusione e rigelo o da vento sepolte che favoriscono il distacco. Il pericolo è caratterizzato da possibili distacchi provocati anche con debole sovraccarico di valanghe a lastroni o di valanghe spontanee per effetto delle nuove nevicate o del riscaldamento diurno.