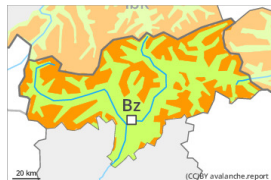


Degré de danger 3 - Marqué



Neige fraîche



Snowpack stability: **very poor**

Frequency: **many**

Avalanche size: **medium**

La neige fraîche des quatre derniers jours peut facilement être déclenchée, ou glisser spontanément à toutes les expositions au-dessus d'environ 1500 m. Elle peut facilement être déclenchée, ou glisser spontanément à toutes les expositions au-dessus de la limite de la forêt. La neige fraîche peut être déclenchée par un seul amateur de sports d'hiver particulièrement sur les pentes exposées à l'ouest à sud en passant par le nord au-dessus de la limite de la forêt. Jusqu'au matin il tombera en général au-dessus d'environ 1800 m 50 cm de neige, localement jusqu'à 70 cm. Avec l'intensification des chutes de neige de très nombreuses avalanches de plaque de neige de moyenne et rarement grande taille sont à attendre surtout dans les régions concernées par les précipitations principales. Des accumulations de neige soufflée en partie grandes se forment avec la neige fraîche et le vent partiellement tempétueux en cours de journée à toutes les expositions. Les conditions en dehors des pistes sont dangereuses. Des mesures de sécurité temporaires peuvent devenir nécessaires.

Manteau neigeux

Modèles de danger

md.8: givre de surface enneigé

md.4: froid suivant chaud / chaud suivant froid