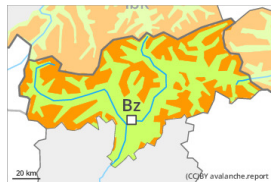


Grado Pericolo 3 - Marcato



Neve fresca



Snowpack stability: **molto scarsa**

Stabilità del manto nevoso: **molti**

Dimensioni valanghe: **medium**

La neve fresca degli ultimi quattro giorni può facilmente subire un distacco provocato o spontaneo a tutte le esposizioni al di sopra dei 1500 m circa. Essa può facilmente subire un distacco provocato o spontaneo a tutte le esposizioni al di sopra del limite del bosco. La neve fresca può subire un distacco in seguito al passaggio di un singolo appassionato di sport invernali soprattutto sui pendii esposti da ovest a nord sino a sud al di sopra del limite del bosco. In molte regioni fino al mattino cadranno 50 cm di neve al di sopra dei 1800 m circa, localmente sino a 70 cm. Con l'intensificarsi delle nevicate, soprattutto nelle regioni più colpite dalle precipitazioni sono previste numerose valanghe di neve a lastroni di medie e, a livello isolato, di grandi dimensioni. Con neve fresca e vento in parte tempestoso nel corso della giornata a tutte le esposizioni si formeranno accumuli di neve ventata in parte di grandi dimensioni. Le condizioni al di fuori delle piste sono pericolose. Misure temporanee di sicurezza potrebbero rendersi necessarie.

Manto nevoso

Situazione tipo

st.8: brina di superficie sepolta

st.4: freddo su caldo / caldo su freddo