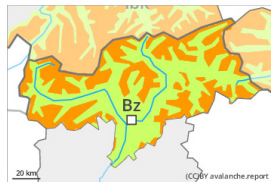


Grad de perilh 3 - Mercat



Nhèu recenta



Estabilitat deth celh de nhèu: [molt praube](#)

Frecuència: [Molti](#)

Mesura de lauet: [Mejan](#)

Era nhèu recenta des darrèri quate dies se pòt desencadenar damb facilitat de manèra naturau o accidentau en totes es orientacions per dessús des 1500 m aproximativament. Aguesta nhèu se pòt desencadenar damb facilitat de manèra naturau o accidentau en totes es orientacions per dessús deth limit deth bòsc. Era nhèu recenta se pòt desencadenar ath pas d'un unic montanhaire sustot en orientacions oèst enquiath sud peth nòrd per dessús deth limit deth bòsc. En ua zòna grana enquiath matin queirà 50 cm de nhèu per dessús des 1800 m aproximativament, locaument enquia 70 cm. Damb era intensificacion dera nheuada, sustot enes sectors mès afectadi pes precipitacions son probables nombrosi lauegi de placa de mida mejana e, locaument, grana. Damb era nhèu recenta e eth vent damb bohades plan fòrtes, en cors dera jornada, en totes es orientacions se formaràn plaques de vent a viatges de mida grana. Es condicions dehòra des pistes son perilhoses. Pòden èster de besonh mesures de seguretat temporaus

Celh de nhèu

**Patrons de
perilh**

pp.8: geladiua de superfícia caperada damb
nhèu

pp.4: heired dessús de caud / caud dessús de
heired