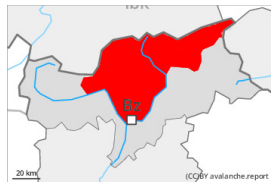


Grad de perilh 4 - Fort



Nhèu recenta



Estabilitat deth celh de nhèu: **molt praube**

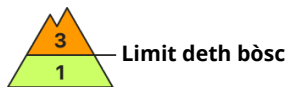
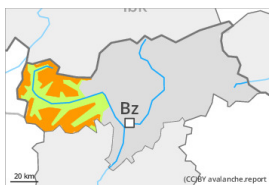
Frecuècia: **Molti**

Mesura de lauet: **Gran**

Coches febles persistentes sustot enes pales ombrères arribentes. Sustot enes pales ombrères arribentes, es coches febles fòrça pronunciades presentes ena part superficial deth mantèth de nhèu pòden desencadenar-se ja de manèra isolada ath pas d'un solet montanhaire. Açò s'aplique eseciaument enes terren pòc freqüentades, e tanben enes zònes de celh prim per dessus deth limit deth bòsc. (-) es lauegi pòden implicar es coches mès pregones e arténher dimensions perilhoses. (-) es coches febles fòrça pronunciades presentes ena nhèu vielha requerissen ua seleccion conservadora dera rota Es sons isoladi de "whumpf" son possibles senhaus de perilh

Coches febles persistentes sustot enes pales ombrères arribentes. Sustot enes pales ombrères arribentes, es coches febles fòrça pronunciades presentes ena part superficial deth mantèth de nhèu pòden desencadenar-se ja de manèra isolada ath pas d'un solet montanhaire. Açò s'aplique eseciaument enes terren pòc freqüentades, e tanben enes zònes de celh prim per dessus deth limit deth bòsc. (-) es lauegi pòden implicar es coches mès pregones e arténher dimensions perilhoses. (-) es coches febles fòrça pronunciades presentes ena nhèu vielha requerissen ua seleccion conservadora dera rota Es sons isoladi de "whumpf" son possibles senhaus de perilh

Grad de perilh 3 - Mercat



Plaques de vent



Limit deth bòsc

Estabilitat deth celh de nhèu: [praube](#)

Frecuència: [Quauqui](#)

Mesura de lauet: [Gran](#)



Coches fèbles persistentes



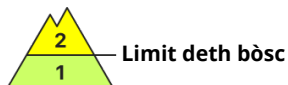
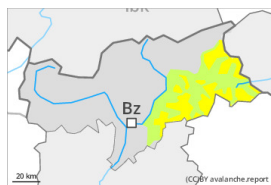
2600m

Estabilitat deth celh de nhèu: [praube](#)

Frecuència: [Pògui](#)

Mesura de lauet: [Gran](#)

Grad de perih 2 - Moderat



Plaques de vent



Limit deth bòsc

Estabilitat deth celh de nhèu: [praube](#)

Frecuècia: [Quauqui](#)

Mesura de lauet: [Mejan](#)



Coches fèbles persistentes



2600m

Estabilitat deth celh de nhèu: [praube](#)

Frecuècia: [Pògui](#)

Mesura de lauet: [Gran](#)



Grad de perih 1 - Fèble

