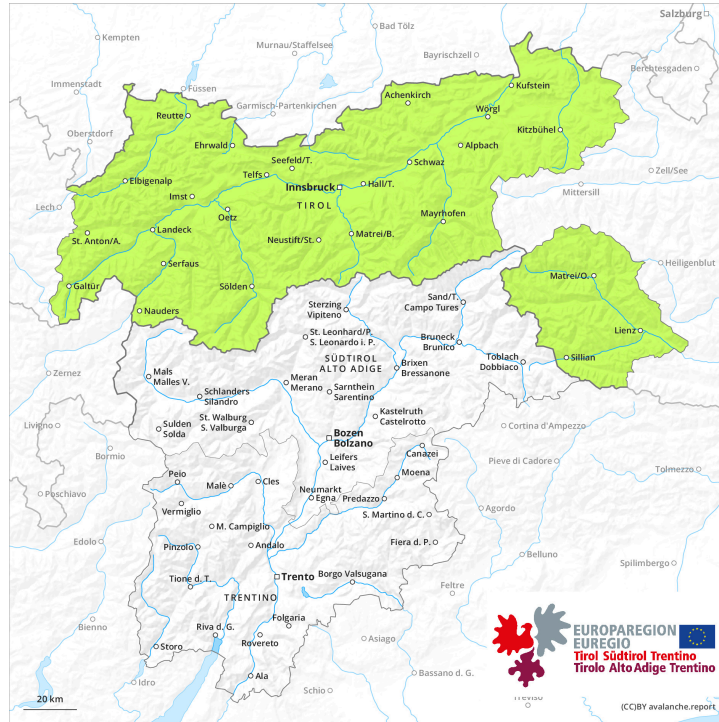
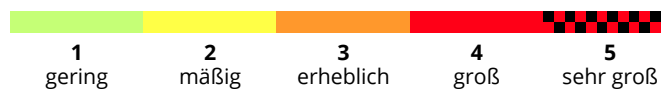
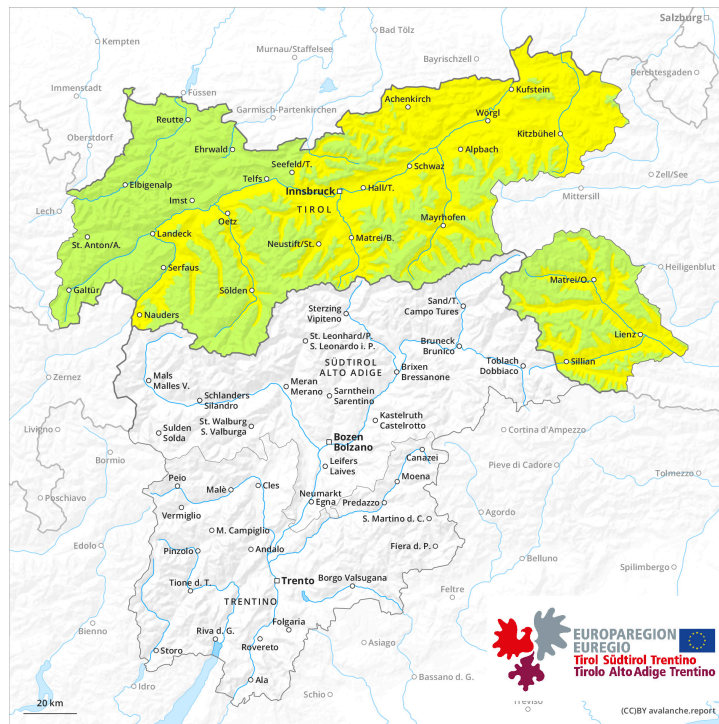




## Vormittag

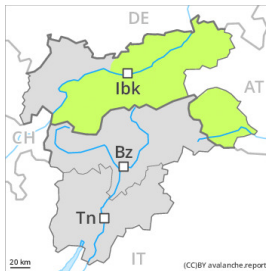


## Nachmittag





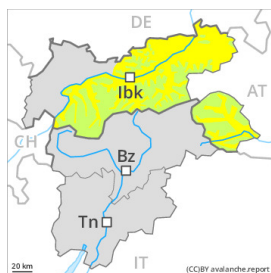
## Gefahrenstufe 2 - Mäßig

**AM:****Tendenz: Lawinengefahr steigt**  
am Mittwoch, den 20.09.2023

Altschnee



2200m

Schneedeckenstabilität: **mittel**Gefahrenstellen: **wenige**Lawinengröße: **mittel****PM:**

2200m

**Tendenz: Lawinengefahr steigt**  
am Mittwoch, den 20.09.2023

Altschnee



2200m

Schneedeckenstabilität: **mittel**Gefahrenstellen: **wenige**Lawinengröße: **mittel**

Nassschnee



2600m

Schneedeckenstabilität: **sehr schlecht**Gefahrenstellen: **wenige**Lawinengröße: **mittel**

## Schwachen Altschnee und Nassschnee beachten.

Am Morgen herrschen verbreitet günstige Verhältnisse.

Schwachschichten im Altschnee können von einzelnen Wintersportlern ausgelöst werden, besonders an Übergängen von wenig zu viel Schnee wie z.B. bei der Einfahrt in Rinnen und Mulden sowie im selten befahrenen Tourengelände.

Die Gefahrenstellen sind selten aber schwer zu erkennen. Lawinen sind meist mittelgroß. Auf der harten Schneeoberfläche besteht im Steilgelände Absturzgefahr.

An sehr steilen Sonnenhängen sind mit der tageszeitlichen Erwärmung kleine bis mittlere nasse Lawinen möglich. Touren sollten rechtzeitig beendet werden.

## Schneedecke

Die Schneedecke ist gut verfestigt. In der Schneedecke sind vereinzelt störanfällige Schwachschichten vorhanden, besonders an Schattenhängen oberhalb von rund 2200 m und an Sonnenhängen in der Höhe. Am Samstag bläst der Wind in Gipfellagen stark. Der Wind verfrachtet nur wenig Schnee.

Es ist mild. Die Schneeoberfläche ist tragfähig gefroren und weicht im Tagesverlauf auf. Sonne und Wärme führen im Tagesverlauf zu einer zunehmenden Aufweichung der Schneedecke.

In mittleren Lagen liegt für die Jahreszeit wenig Schnee.

## Tendenz

Am Sonntag bläst der Wind gebietsweise in Kammlagen stark. Anstieg der Gefahr von nassen Lawinen im Tagesverlauf.



## Gefahrenstufe 1 - Gering

**AM:****Tendenz: Lawinengefahr steigt**  
am Mittwoch, den 20.09.2023

2200m

Schneedeckenstabilität: **mittel**Gefahrenstellen: **wenige**Lawinengröße: **mittel****PM:****Tendenz: Lawinengefahr steigt**  
am Mittwoch, den 20.09.2023

2200m

Schneedeckenstabilität: **mittel**Gefahrenstellen: **wenige**Lawinengröße: **mittel**

## Schwachen Altschnee beachten.

Am Morgen herrschen verbreitet günstige Verhältnisse.

Schwachschichten im Altschnee können von einzelnen Wintersportlern ausgelöst werden, besonders an Übergängen von wenig zu viel Schnee wie z.B. bei der Einfahrt in Rinnen und Mulden sowie im selten befahrenen Tourengelände.

Die Gefahrenstellen sind selten aber schwer zu erkennen. Lawinen sind meist mittelgroß. Auf der harten Schneeoberfläche besteht im Steilgelände Absturzgefahr.

## Schneedecke

Die Schneedecke ist gut verfestigt. In der Schneedecke sind vereinzelt störanfällige Schwachschichten vorhanden, besonders an Schattenhängen oberhalb von rund 2200 m und an Sonnehängen in der Höhe. Am Samstag bläst der Wind in Gipfellagen stark. Der Wind verfrachtet nur wenig Schnee.

Es ist mild. Die Schneeoberfläche ist tragfähig gefroren und weicht kaum auf. Sonne und Wärme führen im Tagesverlauf zu einer leichten Anfeuchtung der Schneedecke.

In mittleren Lagen liegt für die Jahreszeit wenig Schnee.

## Tendenz

Am Sonntag bläst der Wind gebietsweise in Kammlagen stark. Anstieg der Gefahr von nassen Lawinen im Tagesverlauf.