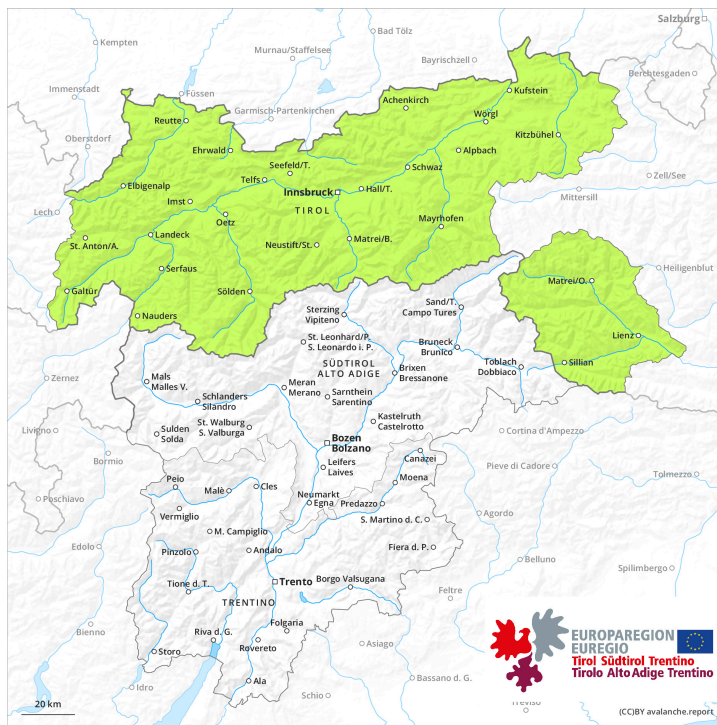
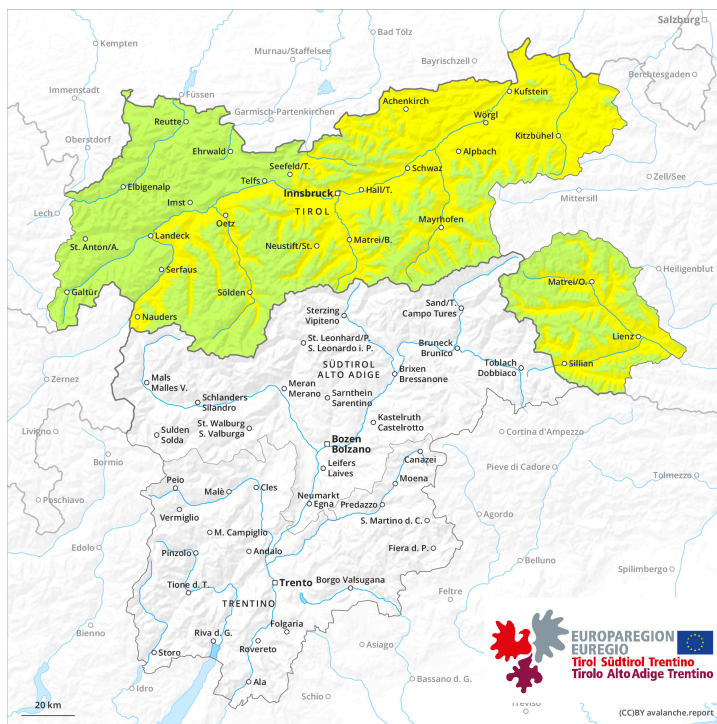




AM



PM



Grad de perih 2 - Moderat

AM:



Tendència: augment deth perih de lauegi ↗
 enDimèrcles 20 09 2023



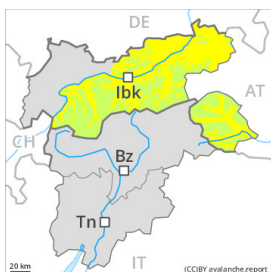
Coches fèbles
 persistentes



2200m

Estabilitat deth celh de nhèu: **regular**
 Frecuència: **Pògui**
 Mesura de lauet: **Mejan**

PM:



2200m

Tendència: augment deth perih de lauegi ↗
 enDimèrcles 20 09 2023



Coches fèbles
 persistentes



2200m

Estabilitat deth celh de nhèu: **regular**
 Frecuència: **Pògui**
 Mesura de lauet: **Mejan**



Nhèu umida



2600m

Estabilitat deth celh de nhèu: **molt praubè**
 Frecuència: **Pògui**
 Mesura de lauet: **Mejan**

Es coches febles persistentes e era nhèu umida requerissen atencion.

A prumèra ora deth maitin predominen en fòrça endrets condicions favorables.

Es coches febles ena nhèu vielha pòden desencadenar-se ath pas d'un solet montanhaire, sustot en zònes de transicion de celh prim a pregon, coma per exemple ena entrada de canaus e conques, e tanben en terren de montanha pòc freqüentades.

Es endrets perilhosi son rari mès de mau reconéisher. Es lauegi son aumens de mida mejana. A causa dera superfícia dura deth mantèth de nhèu i a eth perih d'esguitlar e quèir enes pales arribentes.

Damb era pujada dera temperatura diürna, enes pales soleienques fòrça arribentes son possibles lauegi fòrça umits de mida petita a mejana. Es excursions de montanha an de finalizar ara ora.

Celh de nhèu

Eth mantèth de nhèu ei ben consolidat. Ath laguens deth mantèth de nhèu se tròben , de manèra isolada, coches febles inestables, sustot enes pales ombrères per dessus des 2200 m aproximativament e enes pales soleienques en altitud.

Eth dissabte eth vent serà, apròp des soms, fòrt. Eth vent transportarà pòca nhèu e pro.

Eth temps serà doç Era superfícia deth mantèth de nhèu s'a regelat e a format ua crosta portanta e s'atendirà ath long deth dia. Ath long dera jornada eth solei e era calor causaràn un progressiu debilitament deth mantèth de nhèu.

En còtes mejanes peth moment i a pòca nhèu.



Tendència

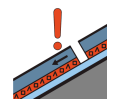
En quauqui sectors eth dimenge eth vent serà, apròp des crestes, fòrt. En cors dera jornada aument deth perilh de lauegi de nhèu fòrça umida.

Grad de perih 1 - Fèble

AM:



Tendència: **augment deth perih de lauegi** 
enDimèrcles 20 09 2023



Coches fèbles
persistentes



2200m


Estabilitat deth celh de nhèu: **regular**

Frecúncia: **Pògui**

Mesura de lauet: **Mejan**

PM:



Tendència: **augment deth perih de lauegi** 
enDimèrcles 20 09 2023



Coches fèbles
persistentes



2200m

Estabilitat deth celh de nhèu: **regular**

Frecúncia: **Pògui**

Mesura de lauet: **Mejan**

Eth problèma de coches febles persistentes requerís atencion.

A prumèra ora deth maitin predominen en fòrça endrets condicions favorables.

Es coches febles ena nhèu vielha pòden desencadenar-se ath pas d'un solet montanhaire, sustot en zònes de transicion de celh prim a pregon, coma per exemple ena entrada de canaus e conques, e tanben en terren de montanha pòc freqüentades.

Es endrets perilhosi son rari mès de mau reconéisher. Es lauegi son aumens de mida mejana. A causa dera superfícia dura deth mantèth de nhèu i a eth perih d'esguitlar e quèir enes pales arribentes.

Celh de nhèu

Eth mantèth de nhèu ei ben consolidat. Ath laguens deth mantèth de nhèu se tròben, de manèra isolada, coches febles inestables, sustot enes pales ombrères per dessus des 2200 m aproximativament e enes pales soleienques en altitud.

Eth dissabte eth vent serà, apròp des soms, fòrt. Eth vent transportarà pòca nhèu e pro.

Eth temps serà doç. Era superfícia deth mantèth de nhèu s'a regelat e a format ua crosta portanta e non s'atendirà pas. Ath long dera jornada eth solei e era calor causaràn ua leugèra umidificacion deth mantèth de nhèu.

En còtes mejanes peth moment i a pòca nhèu.

Tendència

En quauqui sectors eth dimenge eth vent serà, apròp des crestes, fòrt. En cors dera jornada augment deth perih de lauegi de nhèu fòrça umida.