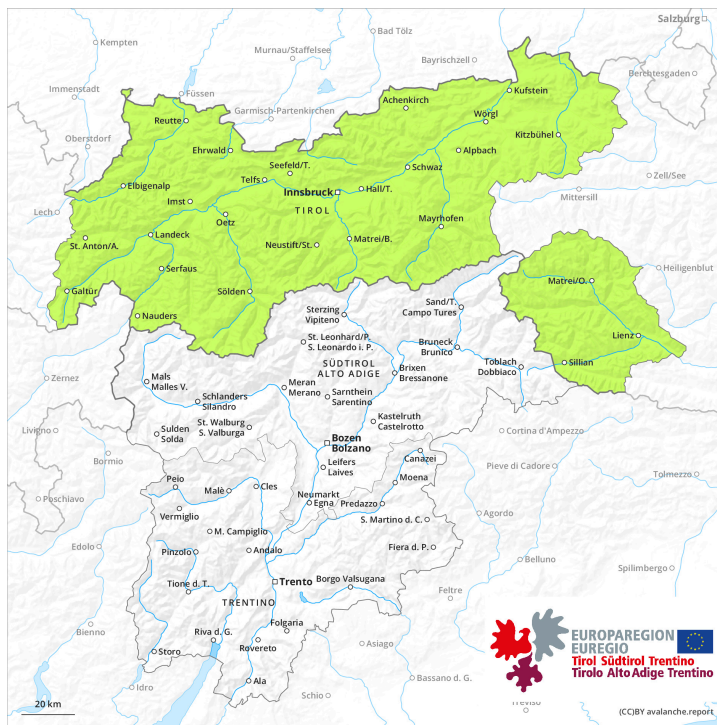
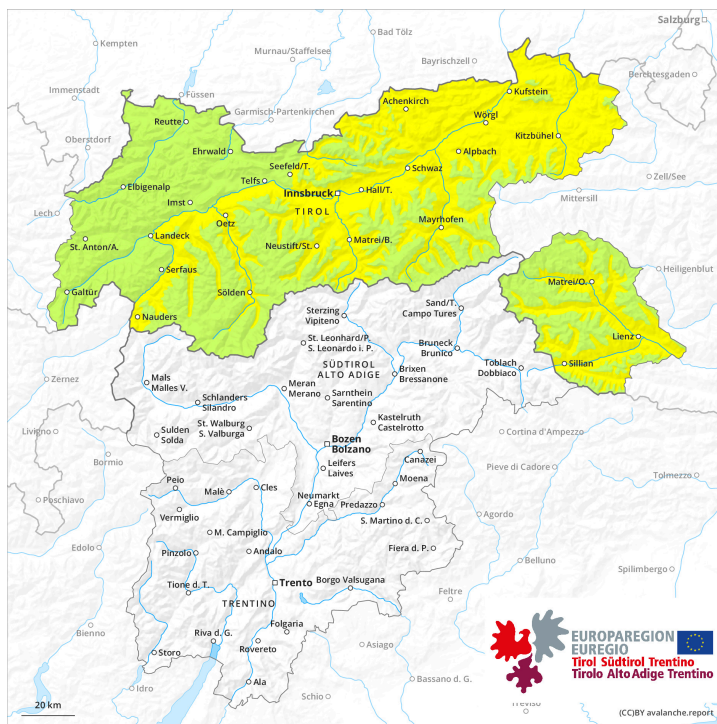




AM




PM



Grau de Perill 2 - Moderat

AM:



Tendència: perill d'allaus en augment 
 enDimecres 20 09 2023



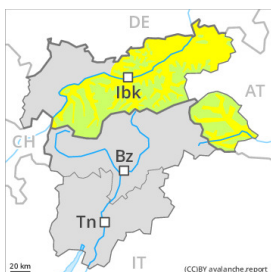
Capa feble persistent



2200m

Estabilitat del mantell de neu: **regular**
 freqüència: **poques**
 Mida d'allau: **mitjana**

PM:



2200m

Tendència: perill d'allaus en augment 
 enDimecres 20 09 2023



Capa feble persistent



2200m

Estabilitat del mantell de neu: **regular**
 freqüència: **poques**
 Mida d'allau: **mitjana**



Neu humida



2600m

Estabilitat del mantell de neu: **molt pobre**
 freqüència: **poques**
 Mida d'allau: **mitjana**

Les capes febles persistents i la neu humida requereixen atenció.

A primera hora del matí predominen condicions favorables en molts indrets.

Les capes febles a la neu vella poden ser desencadenades al pas d'un sol muntanyenc, sobretot en zones de transició de mantell prim a profund, com per exemple a l'entrada de canals i cubetes, i també en terreny de muntanya poc freqüentat.

Els indrets perillosos són rars però difícils de reconèixer. Les allaus són com a mínim de mida mitjana. A causa de la superfície dura del mantell de neu hi ha el perill de rrelliscar i caure als vessants inclinats. Amb la pujada de la temperatura diürna, als vessants assolellats molt inclinats són possibles allaus molt humides de mida petita a mitjana. Les excursions de muntanya han de finalitzar a l'hora.

Mantell de neu

El mantell de neu és ben consolidat. Al mantell de neu hi ha, de manera aïllada, capes febles inestables, sobretot en vessants obacs per sobre dels 2200 m aproximadament i en vessants assolellats en altitud.

El dissabte el vent serà, prop dels cims, fort. El vent transportarà poca neu només.

El temps serà suau. La superfície del mantell de neu s'ha regelat i ha format una crosta portant i s'estovarà al llarg del dia. En el transcurs de la jornada el sol i la calor causaran un progressiu debilitament del mantell de neu.

En cotes mitges de moment només hi ha poca neu.

Tendència



El diumenge el vent serà, prop de les carenes, fort en alguns sectors. En el transcurs de la jornada augment del perill d'allaus de neu molt humida.

Grau de Perill 1 - Feble

AM:



Tendència: **perill d'allaus en augment**
enDimecres 20 09 2023



Capa feble
persistent



2200m

Estabilitat del mantell de neu: **regular**
freqüència: **poques**
Mida d'allau: **mitjana**

PM:



Tendència: **perill d'allaus en augment**
enDimecres 20 09 2023



Capa feble
persistent



2200m

Estabilitat del mantell de neu: **regular**
freqüència: **poques**
Mida d'allau: **mitjana**

El problema de capes febles persistents requereix atenció.

A primera hora del matí predominen condicions favorables en molts indrets.

Les capes febles a la neu vella poden ser desencadenades al pas d'un sol muntanyenc, sobretot en zones de transició de mantell prim a profund, com per exemple a l'entrada de canals i cubetes, i també en terreny de muntanya poc freqüentat.

Els indrets perillosos són rars però difícils de reconèixer. Les allaus són com a mínim de mida mitjana. A causa de la superfície dura del mantell de neu hi ha el perill de rrelliscar i caure als vessants inclinats.

Mantell de neu

El mantell de neu és ben consolidat. Al mantell de neu hi ha, de manera aïllada, capes febles inestables, sobretot en vessants obacs per sobre dels 2200 m aproximadament i en vessants assolellats en altitud.

El dissabte el vent serà, prop dels cims, fort. El vent transportarà poca neu només.

El temps serà suau. La superfície del mantell de neu s'ha regelat i ha format una crosta portant i no s'estovarà. En el transcurs de la jornada el sol i la calor causaran una lleugera humidificació del mantell de neu.

En cotes mitges de moment només hi ha poca neu.

Tendència

El diumenge el vent serà, prop de les carenes, fort en alguns sectors. En el transcurs de la jornada augment del perill d'allaus de neu molt humida.