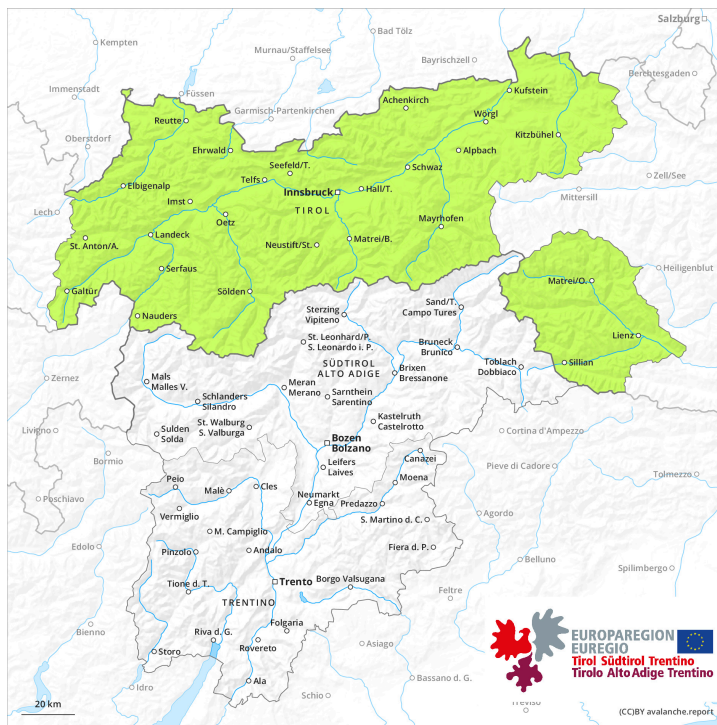
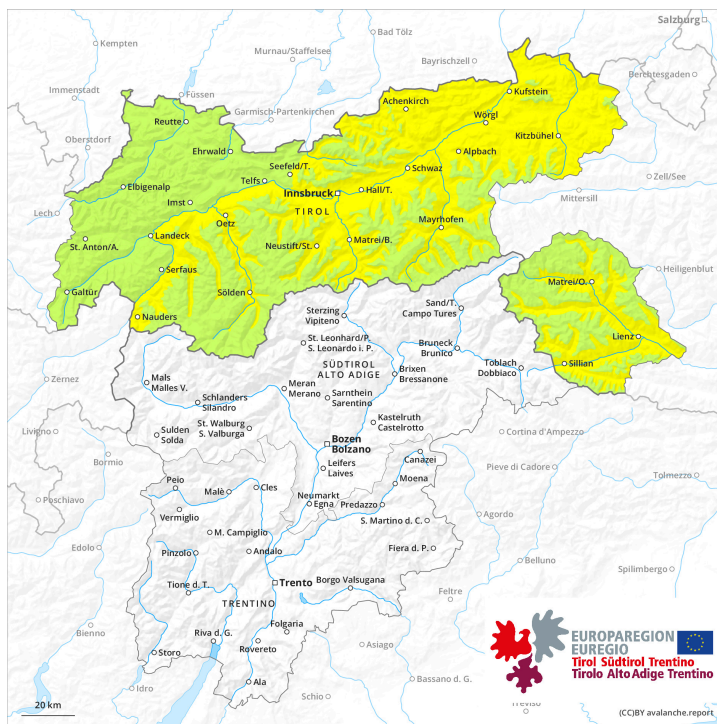




Matin



Après-midi

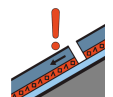


Degré de danger 2 - Limité

AM:



Tendance: Augmentation du danger d'avalanche
 le Mercredi 20 09 2023



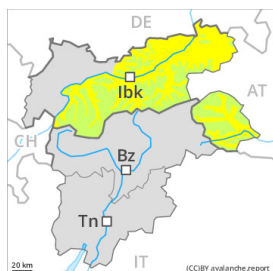
Neige ancienne
 (Sous-couche fragile persistante)



2200m

Snowpack stability: **fair**
 Frequency: **few**
 Avalanche size: **medium**

PM:



2200m

Tendance: Augmentation du danger d'avalanche
 le Mercredi 20 09 2023



Neige ancienne
 (Sous-couche fragile persistante)



2200m

Snowpack stability: **fair**
 Frequency: **few**
 Avalanche size: **medium**



Avalanches mouillées
 (Neige humide)



2600m

Snowpack stability: **very poor**
 Frequency: **few**
 Avalanche size: **medium**

Neige ancienne fragile et neige mouillée à surveiller.

Le matin, il règne en général des conditions favorables.

Des couches fragiles dans la neige ancienne peuvent être déclenchées par des amateurs de sports d'hiver isolés, notamment aux transitions entre les endroits peu enneigés et les endroits très enneigés, notamment à l'entrée des combes et des couloirs comme sur les terrains de randonnée rarement fréquentés.

Les endroits dangereux sont rares mais difficilement identifiables. Des avalanches sont généralement de taille moyenne. Sur la surface de neige dure il existe en terrain raide un risque de chute.

Avec le réchauffement diurne des avalanches mouillées de petite à moyenne taille sont possibles sur les pentes très raides au soleil. Les randonnées devraient être terminées à temps.

Manteau neigeux

Le manteau neigeux est bien consolidé. Dans le manteau neigeux des couches fragiles isolées susceptibles d'être déclenchées sont présentes, notamment sur les pentes à l'ombre au-dessus d'environ 2200 m et sur



les pentes ensoleillées en altitude.

Samedi le vent souffle à proximité des sommets fortement. Le vent ne transporte que peu de neige.

Il fait doux. La surface de la neige est gelée et porteuse et se ramollit en cours de journée. Le soleil et la chaleur entraînent en cours de journée un ramollissement croissant du manteau neigeux.

À moyenne altitude il y a peu de neige pour cette période de l'année.

Tendance

Dimanche le vent souffle à proximité des crêtes fortement dans certaines régions. Augmentation du danger d'avalanches mouillées en cours de journée.

Degré de danger 1 - Faible

AM:



Tendance: Augmentation du danger d'avalanche
le Mercredi 20 09 2023



Neige ancienne
(Sous-couche fragile persistante)



2200m

Snowpack stability: fair
Frequency: few
Avalanche size: medium

PM:



Tendance: Augmentation du danger d'avalanche
le Mercredi 20 09 2023



Neige ancienne
(Sous-couche fragile persistante)



2200m

Snowpack stability: fair
Frequency: few
Avalanche size: medium

Neige ancienne fragile à surveiller.

Le matin, il règne en général des conditions favorables.

Des couches fragiles dans la neige ancienne peuvent être déclenchées par des amateurs de sports d'hiver isolés, notamment aux transitions entre les endroits peu enneigés et les endroits très enneigés, notamment à l'entrée des combes et des couloirs comme sur les terrains de randonnée rarement fréquentés.

Les endroits dangereux sont rares mais difficilement identifiables. Des avalanches sont généralement de taille moyenne. Sur la surface de neige dure il existe en terrain raide un risque de chute.

Manteau neigeux

Le manteau neigeux est bien consolidé. Dans le manteau neigeux des couches fragiles isolées susceptibles d'être déclenchées sont présentes, notamment sur les pentes à l'ombre au-dessus d'environ 2200 m et sur les pentes ensoleillées en altitude.

Samedi le vent souffle à proximité des sommets fortement. Le vent ne transporte que peu de neige.

Il fait doux. La surface de la neige est gelée et porteuse et se ramollit à peine. Le soleil et la chaleur entraînent en cours de journée une humidification légère du manteau neigeux.

À moyenne altitude il y a peu de neige pour cette période de l'année.

Tendance



Dimanche le vent souffle à proximité des crêtes fortement dans certaines régions. Augmentation du danger d'avalanches mouillées en cours de journée.