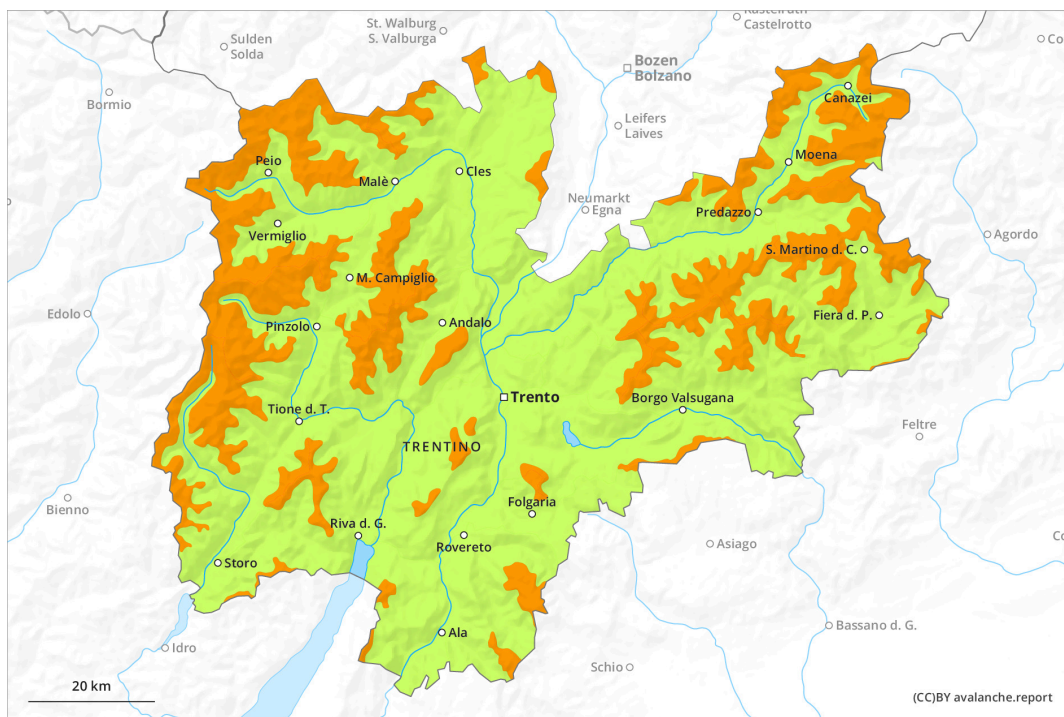
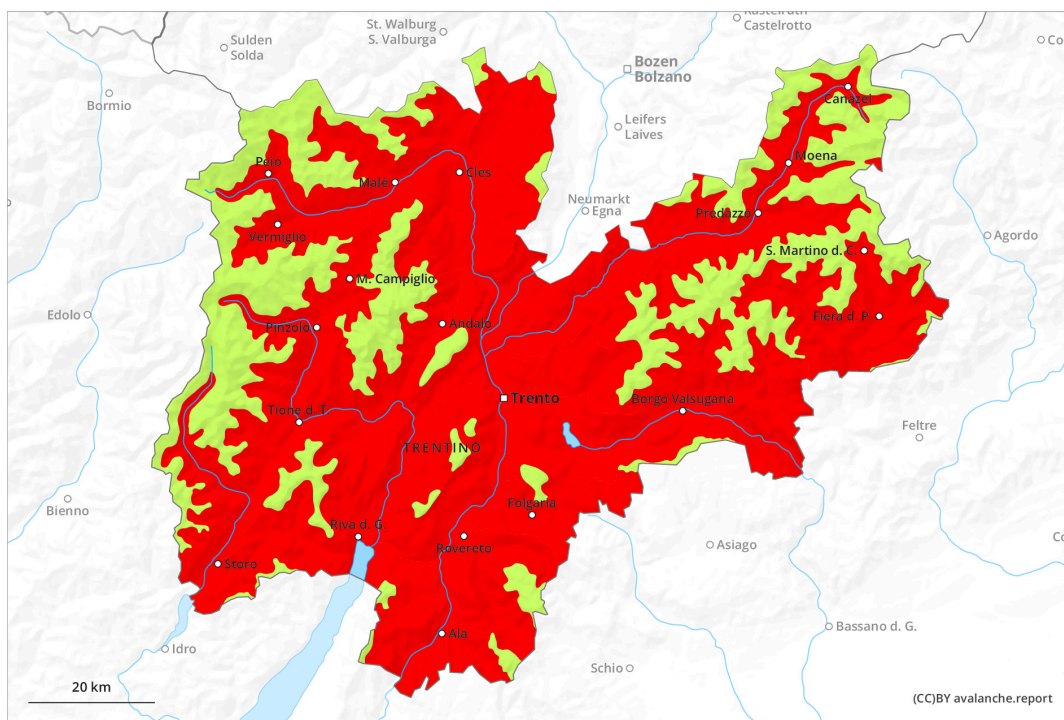




Vormittag



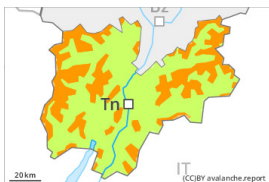
Nachmittag





Gefahrenstufe 4 - Groß

AM:



Tendenz: Lawinengefahr nimmt ab
am Mittwoch, den 13.12.2023



Neuschnee



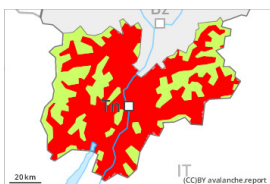
1500m

Schneedeckenstabilität: **schlecht**

Gefahrenstellen: **einige**

Lawinengröße: **groß**

PM:



Tendenz: Lawinengefahr nimmt ab
am Mittwoch, den 13.12.2023



Nassschnee



1400m

Schneedeckenstabilität: **sehr schlecht**

Gefahrenstellen: **viele**

Lawinengröße: **groß**