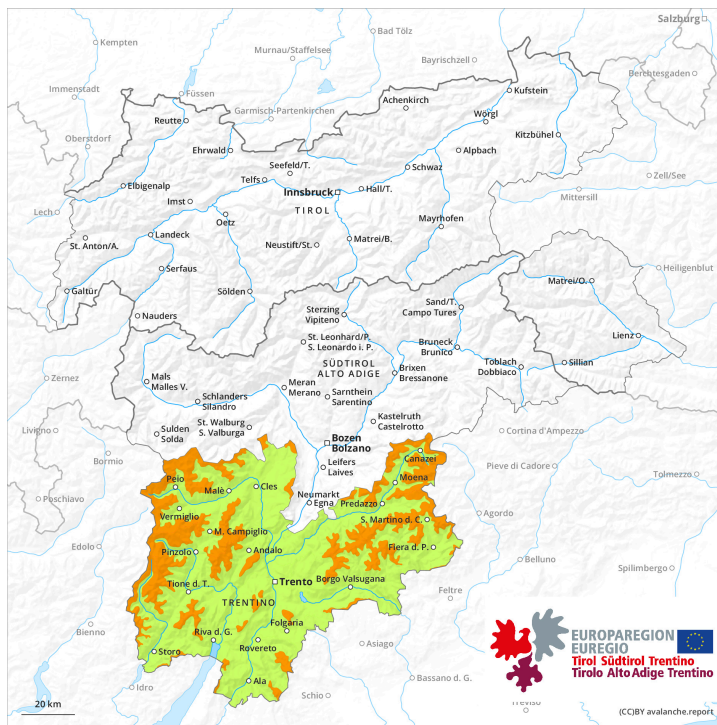
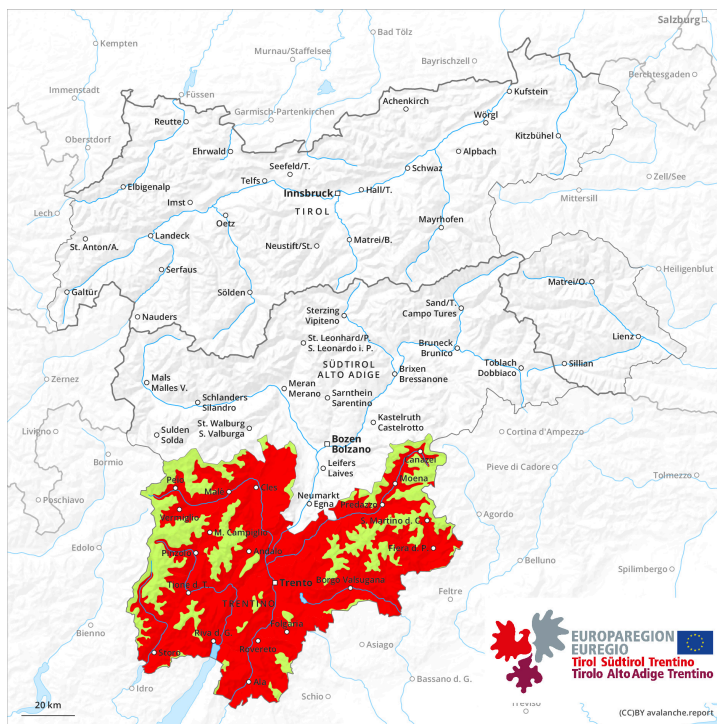




## Vormittag



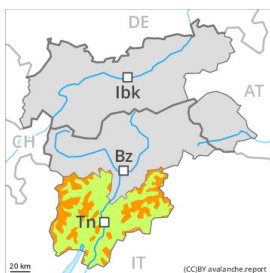
## Nachmittag





## Gefahrenstufe 4 - Groß

**AM:**



**Tendenz: Lawinengefahr nimmt ab**  
am Mittwoch, den 13.12.2023



Neuschnee

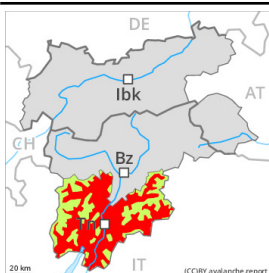


Schneedeckenstabilität: **schlecht**

Gefahrenstellen: **einige**

Lawinengröße: **groß**

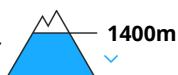
**PM:**



**Tendenz: Lawinengefahr nimmt ab**  
am Mittwoch, den 13.12.2023



Nassschnee



Schneedeckenstabilität: **sehr schlecht**

Gefahrenstellen: **viele**

Lawinengröße: **groß**