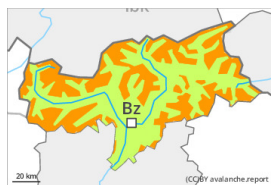




Grado di pericolo 3 - Marcato



Lastrone da vento



Limite del bosco

Stabilità del manto nevoso: **scarsa**

Punti pericolosi: **molti**

Dimensione valanga: **medie**



Strati deboli persistenti



Limite del bosco

Stabilità del manto nevoso: **scarsa**

Punti pericolosi: **alcuni**

Dimensione valanga: **grandi**

La neve ventata è la principale fonte di pericolo. Le valanghe possono anche subire un distacco negli strati più profondi e, sui pendii ombreggiati, raggiungere grandi dimensioni.