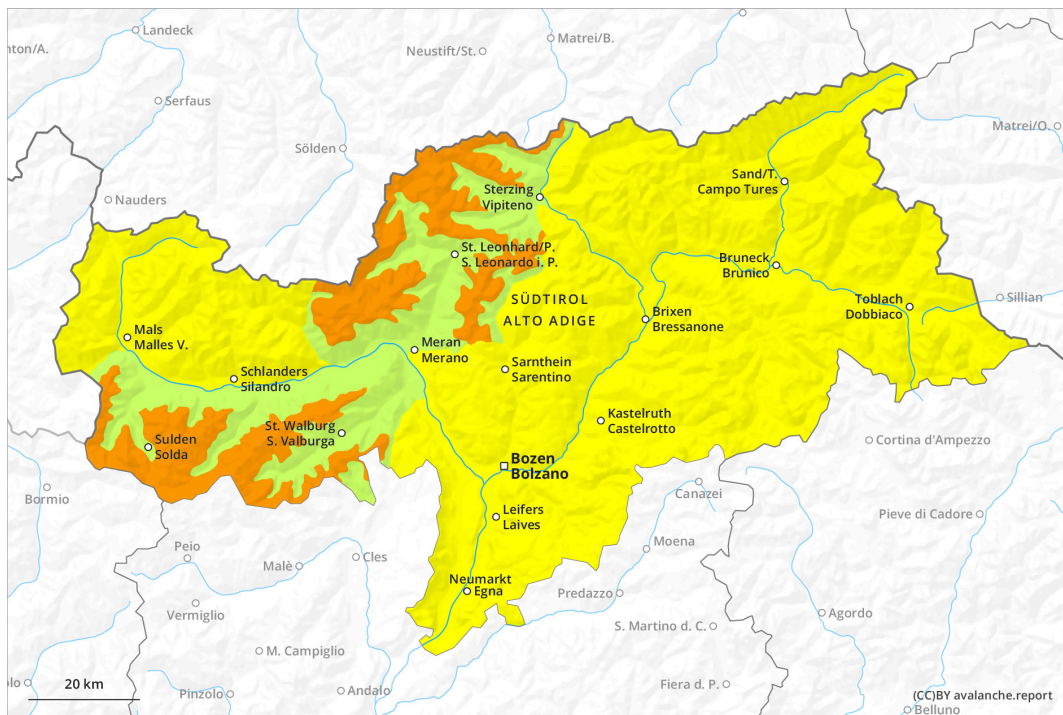
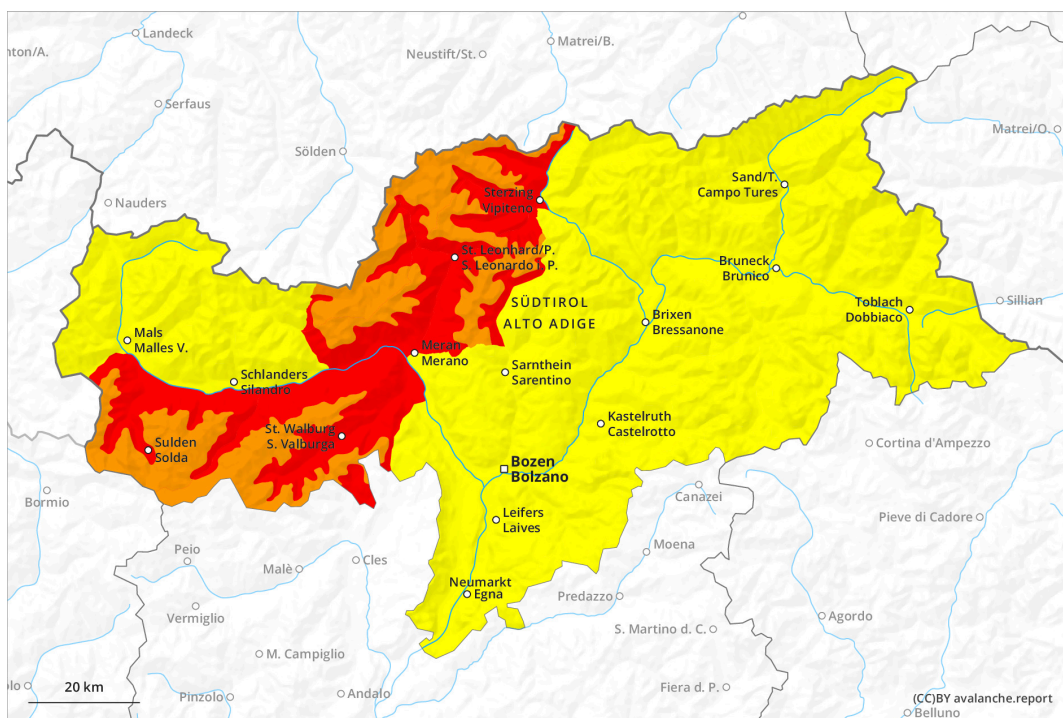




## Mattina

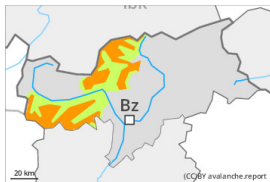


## pomeriggio



## Grado di pericolo 4 - Forte

AM:



Limite del bosco

Tendenza: pericolo valanghe in aumento  
per Giovedì il 29.02.2024



Neve fresca



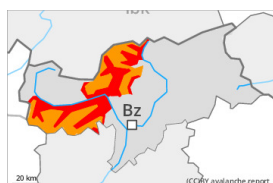
Limite del bosco

Stabilità del manto nevoso: molto scarsa

Punti pericolosi: alcuni

Dimensione valanga: grandi

PM:



Limite del bosco

Tendenza: pericolo valanghe in aumento  
per Giovedì il 29.02.2024



Neve fresca



Limite del bosco

Stabilità del manto nevoso: molto scarsa

Punti pericolosi: alcuni

Dimensione valanga: grandi



Neve bagnata



2500m

Stabilità del manto nevoso: molto scarsa

Punti pericolosi: molti

Dimensione valanga: grandi

## Attenzione alla neve fresca.

Con le intense nevicate, giovedì sono ancora previste valanghe asciutte spontanee, anche di dimensioni molto grandi. I punti pericolosi sono in parte innevati e difficilmente individuabili anche da parte dell'escursionista esperto.

## Manto nevoso

Situazione tipo

st.3: pioggia su neve

st.9: neve pallottolare sepolta

La parte centrale del manto nevoso è ben consolidata, con una crosta portante in superficie.

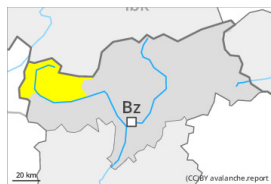
## Tendenza

Le valanghe asciutte possono a livello molto isolato coinvolgere gli strati più profondi e.

## Grado di pericolo 2 - Moderato



**Tendenza: pericolo valanghe stabile** →  
 per Giovedì il 29.02.2024

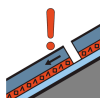


Lastrone da vento



Limite del bosco

Stabilità del manto nevoso: **scarsa**  
 Punti pericolosi: **alcuni**  
 Dimensione valanga: **medie**

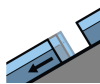


Strati deboli persistenti



2400m

Stabilità del manto nevoso: **scarsa**  
 Punti pericolosi: **pochi**  
 Dimensione valanga: **grandi**



Valanghe di slittamento



2600m

Stabilità del manto nevoso: **molto scarsa**  
 Punti pericolosi: **alcuni**  
 Dimensione valanga: **medie**

**Attenzione alla neve ventata recente. La debole neve vecchia deve essere valutata con attenzione.**

Con neve fresca e vento in parte forte proveniente da sud soprattutto sui pendii vicino alle creste esposti a nord si formeranno accumuli di neve ventata in parte instabili. Ciò specialmente al di sopra del limite del bosco. Un singolo appassionato di sport invernali può provocare il distacco di valanghe, anche di medie dimensioni. Il numero e le dimensioni dei punti pericolosi aumenteranno con l'altitudine.

Le valanghe possono a livello isolato coinvolgere il manto di neve vecchia e, soprattutto sui pendii molto ripidi esposti a ovest, nord ed est, raggiungere grandi dimensioni a livello isolato. Tali punti pericolosi si trovano al di sopra dei 2400 m circa.

Con il rialzo termico diurno, nel corso della giornata sono possibili isolate colate di neve a debole coesione, ma per lo più solo di piccole dimensioni. Sui pendii erbosi ripidi sono possibili valanghe per scivolamento di neve di medie dimensioni, soprattutto sui pendii soleggiati al di sotto dei 2600 m circa.

### Manto nevoso

**Situazione tipo**

st.6: neve a debole coesione e vento

st.4: freddo su caldo / caldo su freddo

In alcune regioni martedì cadranno da 5 a 15 cm di neve. Il vento proveniente da sud causerà il trasporto della neve fresca. I nuovi accumuli di neve ventata poggiano su strati soffici soprattutto sui pendii ombreggiati.

A livello isolato la neve fresca e quella ventata poggiano su un debole manto di neve vecchia, specialmente



sui pendii ripidi esposti a ovest, nord ed est al di sopra dei 2400 m circa.

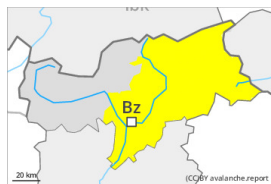
## Tendenza

Le condizioni consentiranno una graduale stabilizzazione degli accumuli di neve ventata. L'alta umidità dell'aria causerà anche in quota un progressivo inumidimento del manto nevoso. Sono previste valanghe per scivolamento di neve e colate umide.

## Grado di pericolo 2 - Moderato



**Tendenza: pericolo valanghe stabile** →  
 per Giovedì il 29.02.2024



Lastrone da vento



Limite del bosco

Stabilità del manto nevoso: **scarsa**  
 Punti pericolosi: **alcuni**  
 Dimensione valanga: **medie**

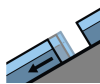


Strati deboli persistenti



2400m

Stabilità del manto nevoso: **scarsa**  
 Punti pericolosi: **pochi**  
 Dimensione valanga: **grandi**



Valanghe di slittamento



2600m

Stabilità del manto nevoso: **molto scarsa**  
 Punti pericolosi: **alcuni**  
 Dimensione valanga: **medie**

La neve ventata recente è la principale fonte di pericolo. La debole neve vecchia richiede attenzione.

La neve fresca e la neve ventata possono subire un distacco in seguito al passaggio di un singolo appassionato di sport invernali soprattutto sui pendii ombreggiati al di sopra del limite del bosco. Il numero e le dimensioni dei punti pericolosi aumenteranno con l'altitudine. Le valanghe sono per lo più di dimensioni medie.

Gli strati deboli presenti nella neve vecchia possono distaccarsi in alcuni punti già in seguito al passaggio di un singolo appassionato di sport invernali. I punti pericolosi si trovano soprattutto sui pendii esposti a ovest, nord ed est al di sopra dei 2400 m circa. Le valanghe possono raggiungere grandi dimensioni a livello isolato.

Con il rialzo termico, sono possibili valanghe di neve a debole coesione di piccole e, a livello isolato, di medie dimensioni. Soprattutto nelle regioni in cui ha nevicato abbondantemente sono possibili sempre più numerose valanghe per scivolamento di neve di piccole e medie dimensioni, soprattutto al di sotto dei 2600 m circa.

### Manto nevoso

**Situazione tipo**

st.6: neve a debole coesione e vento

st.4: freddo su caldo / caldo su freddo

In molte regioni martedì cadranno da 5 a 15 cm di neve. Con neve fresca e vento, gli accumuli di neve ventata cresceranno leggermente. Essi sono in parte instabili.



Soprattutto sui pendii ripidi esposti a est, nord e ovest, negli strati più profondi del manto nevoso si trovano strati fragili instabili.

## Tendenza

Le condizioni consentiranno una graduale stabilizzazione degli accumuli di neve ventata. L'alta umidità dell'aria causerà anche in quota un progressivo inumidimento del manto nevoso. Sono previste valanghe per scivolamento di neve e colate umide.