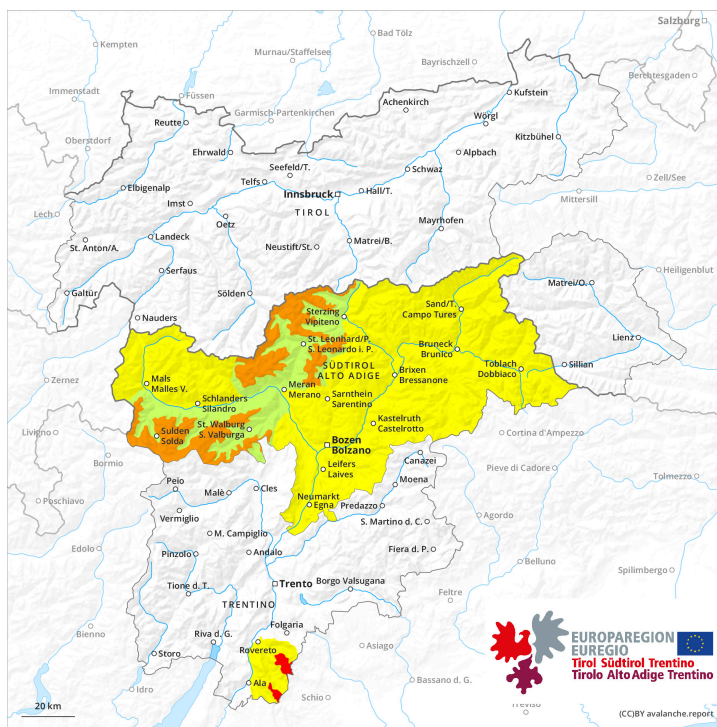
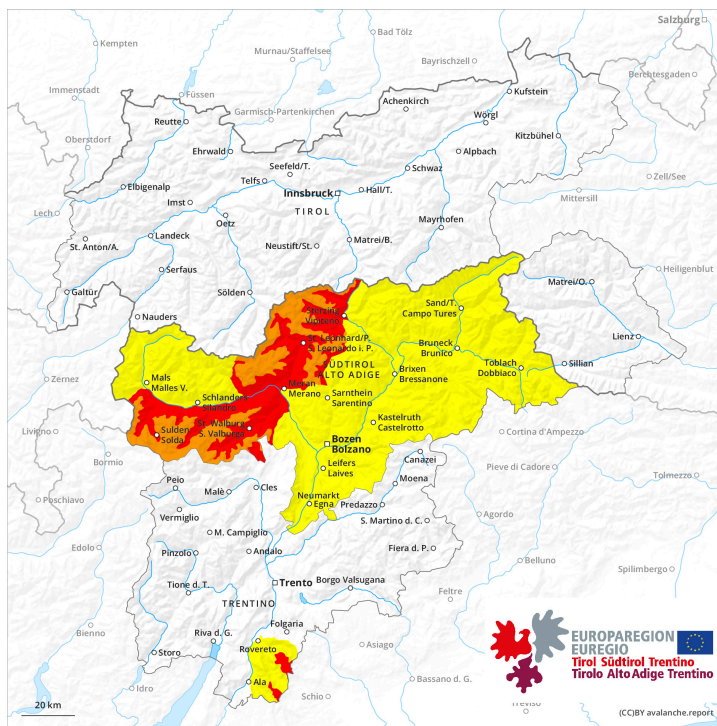




AM



PM



Grau de Perill 4 - Fort



Neu recent



▼ Límit del bosc
400m
▲

Estabilitat del mantell de neu: **regular**

freqüència: **moltes**

Mida d'allau: **gran**



Neu humida



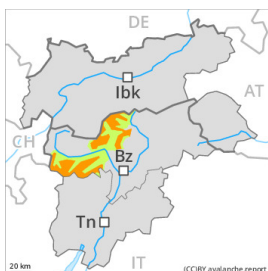
Estabilitat del mantell de neu: **pobre**

freqüència: **algunes**

Mida d'allau: **mitjana**



Grau de Perill 4 - Fort

AM:

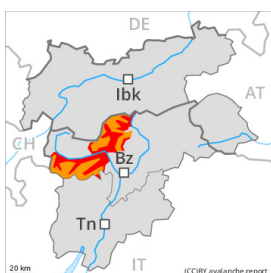
Límit del bosc

Tendència: perill d'allaus en augment
enDijous 29 02 2024

Neu recent



Límit del bosc

Estabilitat del mantell de neu: **molt pobre**
freqüència: **algunes**
Mida d'allau: **gran****PM:**

Límit del bosc

Tendència: perill d'allaus en augment
enDijous 29 02 2024

Neu recent



Límit del bosc

Estabilitat del mantell de neu: **molt pobre**
freqüència: **algunes**
Mida d'allau: **gran**

Neu humida



2500m

Estabilitat del mantell de neu: **molt pobre**
freqüència: **moltes**
Mida d'allau: **gran**

Atenció al problema de neu recent.

Amb la nevada intensa, el dijous són probables noves allaus naturals de neu seca, fins i tot molt grans. Els indrets perillosos són parcialment coberts de neu recent i difícils de reconèixer fins i tot per l'ull entrenat.

Mantell de neu

Patrons de perill

pp.3: pluja

pp.9: neu granulada coberta de neu

La part central del mantell està ben consolidada, amb una crosta portant a la superfície.

Tendència

Les allaus de neu seca poden, de manera molt aïllada, implicar capes més profundes i.



Grau de Perill 2 - Moderat



Tendència: Perill d'allaus constant

enDijous 29 02 2024



Plaques de vent

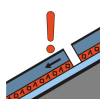


Límit del bosc

Estabilitat del mantell de neu: **pobre**

freqüència: **algunes**

Mida d'allau: **mitjana**



Capa feble persistent

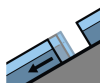


2400m

Estabilitat del mantell de neu: **pobre**

freqüència: **poques**

Mida d'allau: **gran**



Lliscaments



2600m

Estabilitat del mantell de neu: **molt pobre**

freqüència: **algunes**

Mida d'allau: **mitjana**

Atenció al problema de neu ventada recent. El problema de capes febles persistents ha d'avaluar-se amb atenció.

Amb la neu recent i el vent del sud amb ratxes fortes, es formaran plaques de vent en alguns casos inestables especialment als vessants prop de les carenes orientats a nord. Això s'aplica principalment per sobre del límit del bosc. Un sol practicant d'esports d'hivern pot desencadenar allaus, també de mida mitjana. El nombre i la dimensió dels indrets perillosos augmentaran amb l'altitud.

Les allaus poden, de manera aïllada, desencadenar-se per la neu vella i atènyer mides grans de manera aïllada sobretot als vessants molt inclinats orientats a oest, nord i est. Tals indrets perillosos es troben per sobre dels 2400 m aproximadament.

A conseqüència de l'augment de la temperatura diürna, en el transcurs de la jornada són possibles només de manera aïllada purgues de neu sense cohesió, però majoritàriament petites. Als vessants herbosos inclinats són possibles allaus de llicament basal de mida mitjana, sobretot en vessants assolellats per sota dels 2600 m aproximadament.

Mantell de neu

Patrons de perill

pp.6: neu freda i incohesiva i vent

pp.4: fred després de càlid /càlid després de fred

En alguns sectors en el període fins el dimarts cauran de 5 a 15 cm de neu. El vent del sud transportarà la neu recent. Noves acumulacions de neu ventada descansen a sobre de capes toves sobretot en vessants obacs.

De manera aïllada la neu recent i la ventada reposen a sobre d'un mantell feble de neu vella, especialment



en vessants inclinats orientats a oest, nord i est per sobre dels 2400 m aproximadament.

Tendència

Les condicions permetran una gradual estabilització de les plaques de vent. L'elevada humitat de l'aire causarà una progressiva humidificació del mantell de neu també en altitud. Són d'esperar allaus de lliscament basal i purgues de neu humida.

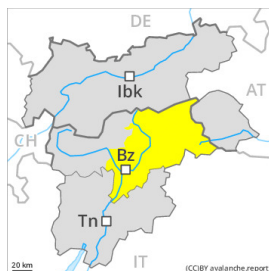


Grau de Perill 2 - Moderat



Tendència: Perill d'allaus constant

enDijous 29 02 2024



Plaques de vent

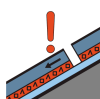


Límit del bosc

Estabilitat del mantell de neu: **pobre**

freqüència: **algunes**

Mida d'allau: **mitjana**



Capa feble persistent

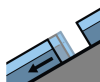


2400m

Estabilitat del mantell de neu: **pobre**

freqüència: **poques**

Mida d'allau: **gran**



Lliscaments



2600m

Estabilitat del mantell de neu: **molt pobre**

freqüència: **algunes**

Mida d'allau: **mitjana**

El problema de neu ventada recent és la principal font de perill. El problema de capes febles persistents requereix atenció.

La neu recent i les plaques de vent poden desencadenar-se al pas d'un sol muntanyenc sobretot en vessants obacs per sobre del límit del bosc. El nombre i la dimensió dels indrets perillosos augmentaran amb l'altitud. Les allaus són com a mínim de mida mitjana.

Les capes febles a la neu vella poden ser desencadenades ja en alguns indrets al pas d'un sol muntanyenc. Els indrets perillosos es troben sobretot als vessants orientats a oest, nord i est per sobre dels 2400 m aproximadament. Les allaus poden atènyer mides grans de manera aïllada.

Amb l'augment de la temperatura, són possibles allaus de neu sense cohesió de mida petita i, localment, mitjana. Sobretot als sectors on ha nevat molt són possibles cada cop més nombroses allaus de llicament basal de mida petita i mitjana, sobretot per sota dels 2600 m aproximadament.

Mantell de neu

Patrons de perill

pp.6: neu freda i incohesiva i vent

pp.4: fred després de càlid /càlid després de fred

En una zona àmplia en el període fins el dimarts cauran de 5 a 15 cm de neu. Les plaques de vent augmentaran de mida lleugerament amb la neu recent i el vent. Aquestes són en alguns casos propenses al desencadenament.

A les capes més profundes del mantell de neu hi ha capes febles inestables sobretot als vessants inclinats orientats a est, nord i oest.



Tendència

Les condicions permetran una gradual estabilització de les plaques de vent. L'elevada humitat de l'aire causarà una progressiva humidificació del mantell de neu també en altitud. Són d'esperar allaus de lliscament basal i purgues de neu humida.