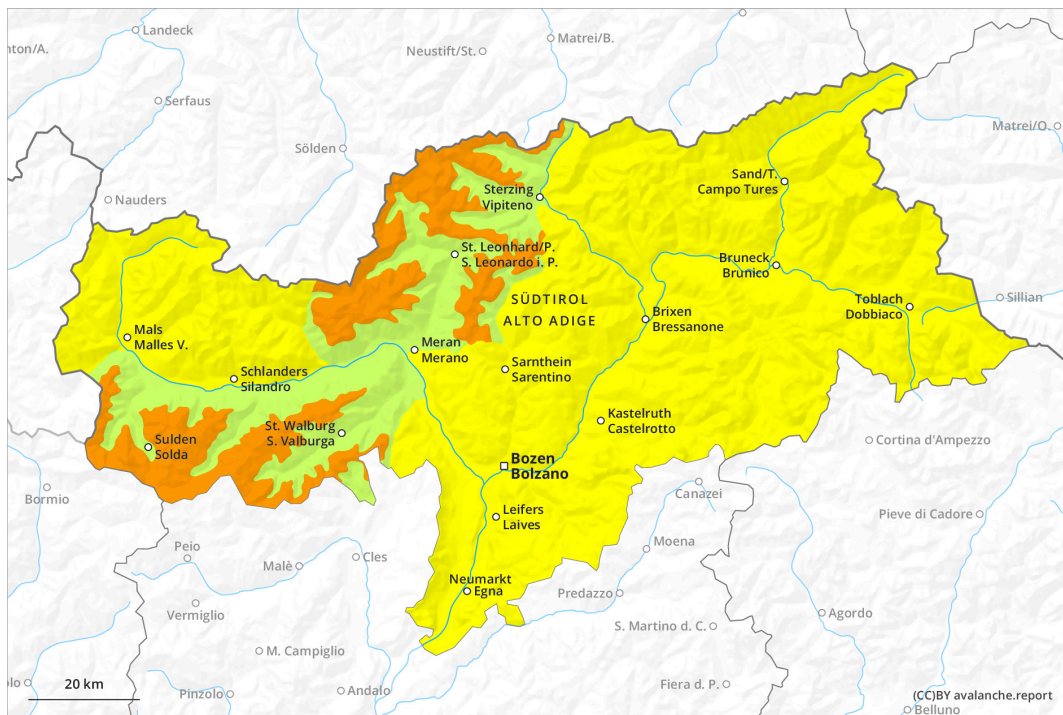
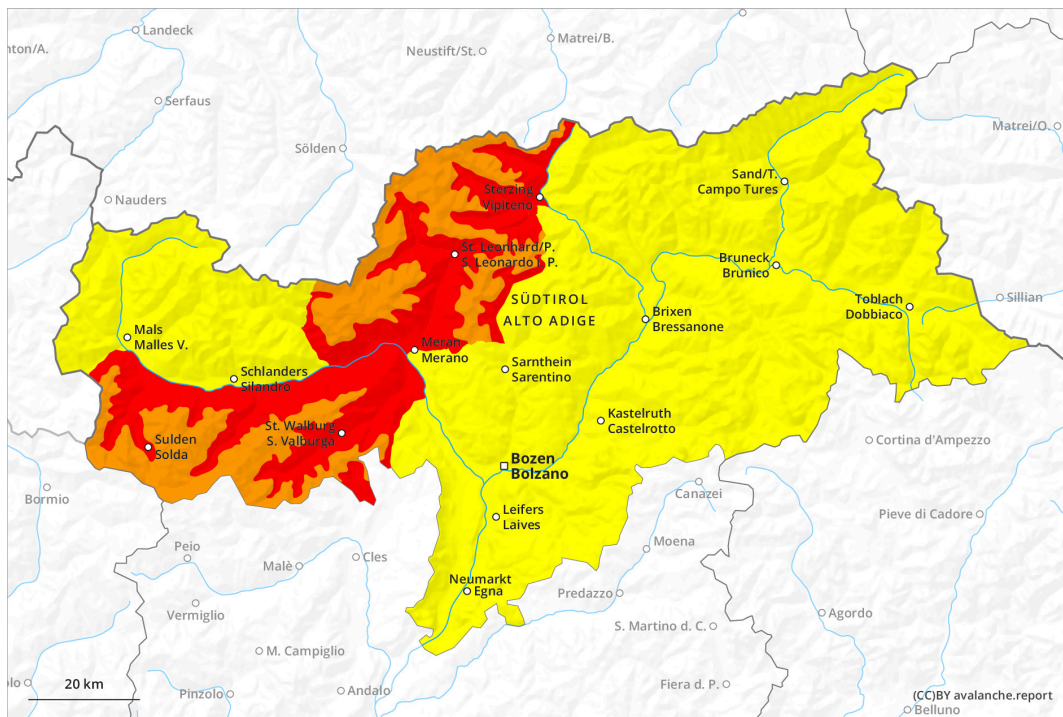


Vormittag



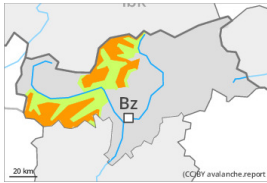
Nachmittag





Gefahrenstufe 4 - Groß

AM:



Tendenz: Lawinengefahr steigt
am Donnerstag, den 29.02.2024



Neuschnee



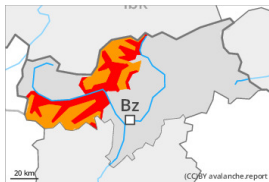
Waldgrenze

Schneedeckenstabilität: **sehr schlecht**

Gefahrenstellen: **einige**

Lawinengröße: **groß**

PM:



Tendenz: Lawinengefahr steigt
am Donnerstag, den 29.02.2024



Neuschnee



Waldgrenze

Schneedeckenstabilität: **sehr schlecht**

Gefahrenstellen: **einige**

Lawinengröße: **groß**



Nassschnee



2500m

Schneedeckenstabilität: **sehr schlecht**

Gefahrenstellen: **viele**

Lawinengröße: **groß**

Vorsicht vor Neuschnee.

Mit dem intensiven Schneefall sind am Donnerstag weiterhin spontane trockene Lawinen zu erwarten, auch sehr große. Die Gefahrenstellen sind teils überschneit und auch für Geübte kaum zu erkennen.

Schneedecke

Gefahrenmuster

gm.3: regen auf schnee

gm.9: eingeschneiter graupel

Der mittlere Teil der Schneedecke ist gut verfestigt, mit einer tragfähigen Kruste an der Oberfläche.

Tendenz

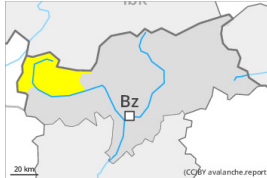
Trockene Lawinen können sehr vereinzelt in tiefe Schichten durchreißen und.

Gefahrenstufe 2 - Mäßig



Tendenz: Lawinengefahr bleibt gleich →

am Donnerstag, den 29.02.2024



Tribschnee



Waldgrenze

Schneedeckenstabilität: **schlecht**

Gefahrenstellen: **einige**

Lawinengröße: **mittel**



Altschnee

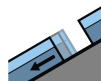


2400m

Schneedeckenstabilität: **schlecht**

Gefahrenstellen: **wenige**

Lawinengröße: **groß**



Gleitschnee



2600m

Schneedeckenstabilität: **sehr schlecht**

Gefahrenstellen: **einige**

Lawinengröße: **mittel**

Vorsicht vor frischem Tribschnee. Schwachen Altschnee vorsichtig beurteilen.

Mit Neuschnee und teils starkem Südwind entstehen vor allem an kammnahen Nordhängen teils störanfällige Tribschneeansammlungen. Dies besonders oberhalb der Waldgrenze. Einzelne Wintersportler können Lawinen auslösen, auch solche mittlerer Größe. Anzahl und Größe der Gefahrenstellen nehmen mit der Höhe zu.

Lawinen können vereinzelt im Altschnee anbrechen und vor allem an sehr steilen West-, Nord- und Osthängen vereinzelt groß werden. Solche Gefahrenstellen liegen oberhalb von rund 2400 m.

Mit der tageszeitlichen Erwärmung sind im Tagesverlauf einzelne Lockerschneerutsche möglich, aber meist nur kleine. An steilen Grashängen sind mittlere Gleitschneelawinen möglich, besonders an Sonnenhängen unterhalb von rund 2600 m.

Schneedecke

Gefahrenmuster

gm.6: lockerer schnee und wind

gm.4: kalt auf warm / warm auf kalt

Am Dienstag fallen gebietsweise 5 bis 15 cm Schnee. Der Südwind verfrachtet den Neuschnee. Frische Tribschneeansammlungen liegen besonders an Schattenhängen auf weichen Schichten.

Neu- und Tribschnee liegen vereinzelt auf einer schwachen Altschneedecke, vor allem an steilen West-, Nord- und Osthängen oberhalb von rund 2400 m.

Tendenz



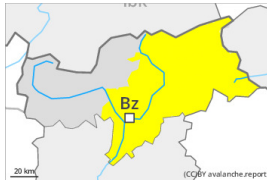
Die Bedingungen erlauben eine allmähliche Stabilisierung der Tribschneeansammlungen. Die hohe Luftfeuchtigkeit führt auch in der Höhe zu einer zunehmenden Anfeuchtung der Schneedecke. Gleitschneelawinen und feuchte Rutsche sind zu erwarten.

Gefahrenstufe 2 - Mäßig



Tendenz: Lawinengefahr bleibt gleich →

am Donnerstag, den 29.02.2024



Tribschnee



Waldgrenze

Schneedeckenstabilität: **schlecht**

Gefahrenstellen: **einige**

Lawinengröße: **mittel**



Altschnee

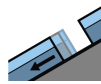


2400m

Schneedeckenstabilität: **schlecht**

Gefahrenstellen: **wenige**

Lawinengröße: **groß**



Gleitschnee



2600m

Schneedeckenstabilität: **sehr schlecht**

Gefahrenstellen: **einige**

Lawinengröße: **mittel**

Frischer Tribschnee ist die Hauptgefahr. Schwachen Altschnee beachten.

Neu- und Tribschnee können vor allem an Schattenhängen oberhalb der Waldgrenze von einzelnen Wintersportlern ausgelöst werden. Anzahl und Größe der Gefahrenstellen nehmen mit der Höhe zu. Lawinen sind meist mittelgroß.

Schwachschichten im Altschnee können stellenweise schon von einzelnen Wintersportlern ausgelöst werden. Die Gefahrenstellen liegen vor allem an West-, Nord- und Osthängen oberhalb von rund 2400 m. Lawinen können vereinzelt groß werden.

Mit der Erwärmung sind kleine und vereinzelt mittlere Lockerschneelawinen möglich. Vor allem in den schneereichen Gebieten sind vermehrt kleine und mittlere Gleitschneelawinen möglich, besonders unterhalb von rund 2600 m.

Schneedecke

Gefahrenmuster

gm.6: lockerer schnee und wind

gm.4: kalt auf warm / warm auf kalt

Am Dienstag fallen verbreitet 5 bis 15 cm Schnee. Mit Neuschnee und Wind wachsen die Tribschneeansammlungen etwas an. Sie sind teilweise störanfällig.

Tiefer in der Schneedecke sind vor allem an steilen Ost-, Nord- und Westhängen störanfällige Schwachschichten vorhanden.

Tendenz

Die Bedingungen erlauben eine allmähliche Stabilisierung der Tribschneeansammlungen. Die hohe Luftfeuchtigkeit führt auch in der Höhe zu einer zunehmenden Anfeuchtung der Schneedecke.



Gleitschneelawinen und feuchte Rutsche sind zu erwarten.