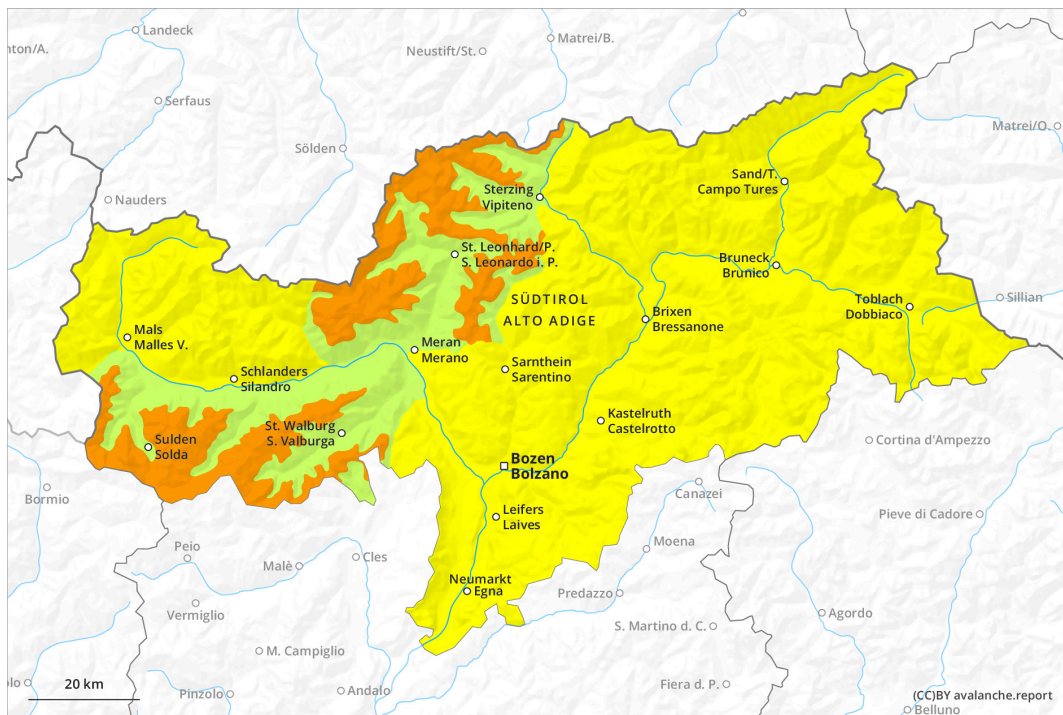
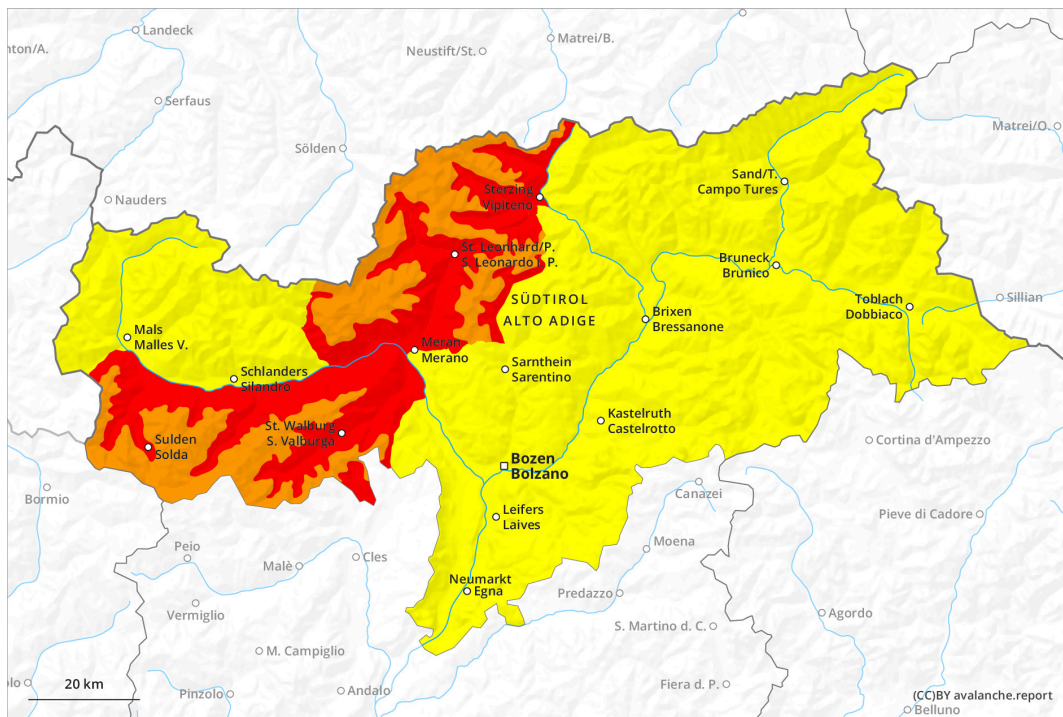




## Matin

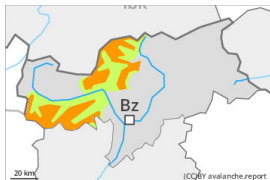


## Après-midi





## Degré de danger 4 - Fort

**AM:**

Limite de la forêt

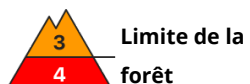
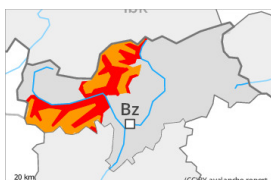
Tendance: Augmentation du danger d'avalanche



Neige fraîche



Limite de la forêt

Snowpack stability: *very poor*Frequency: *some*Avalanche size: *large***PM:**

Limite de la forêt

Tendance: Augmentation du danger d'avalanche



Neige fraîche



Limite de la forêt

Snowpack stability: *very poor*Frequency: *some*Avalanche size: *large*

Avalanches mouillées (Neige humide)



2500m

Snowpack stability: *very poor*Frequency: *many*Avalanche size: *large*

### Attention à la neige fraîche.

Avec la chute de neige intensive jeudi des avalanches spontanées sèches sont toujours à attendre, également de très grande taille. Les endroits dangereux sont en partie couverts de neige fraîche, et à peine identifiables même pour un oeil exercé.

### Manteau neigeux

**Modèles de danger**

md.3: pluie

md.9: neige roulée enneigé

La partie moyenne du manteau neigeux est bien solidifiée, avec une croûte porteuse à la surface.

### Tendance

Des avalanches sèches peuvent de manière très isolée entraîner avec elles les couches plus profondes du manteau neigeux et.



## Degré de danger 2 - Limité

**Tendance: danger d'avalanche constant** →

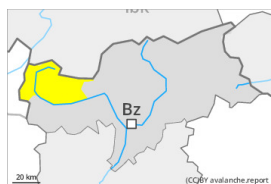
le jeudi 29 02 2024



Wind slab



^ Limite de la forêt

Snowpack stability: **poor**Frequency: **some**Avalanche size: **medium**Neige ancienne  
(Sous-couche fragile persistante)

^ 2400m

Snowpack stability: **poor**Frequency: **few**Avalanche size: **large**Avalanches de glissement  
(Avalanches de fond)

^ 2600m

Snowpack stability: **very poor**Frequency: **some**Avalanche size: **medium**

Attention à la neige récemment soufflée. Neige ancienne fragile à évaluer avec précaution.

Des accumulations de neige soufflée en partie fragiles se forment avec la neige fraîche et le vent de sud partiellement fort sur les pentes exposées au nord surtout à proximité des crêtes. Ceci particulièrement au-dessus de la limite de la forêt. Des amateurs de sports d'hiver seuls peuvent déclencher des avalanches, pouvant atteindre une taille moyenne. Le nombre et la taille des endroits dangereux augmentent avec l'altitude.

Des avalanches peuvent de manière isolée se déclencher dans la neige ancienne et surtout sur les pentes très raides exposées à l'ouest, au nord et à l'est atteindre une grande taille de manière isolée. De tels endroits dangereux se situent au-dessus d'environ 2400 m.

Avec le réchauffement diurne en cours de journée des coulées de neige meuble isolées sont possibles, mais en général uniquement de petite taille. Des avalanches de glissement de moyenne taille sont possibles sur les pentes raides herbeuses, notamment sur les pentes ensoleillées en dessous d'environ 2600 m.

## Manteau neigeux

**Modèles de danger**

md.6: froid, neige légère et vent

md.4: froid suivant chaud / chaud suivant froid



Mardi il tombera dans certaines régions de 5 à 15 cm de neige. Le vent du sud transporte la neige fraîche. Des accumulations récentes de neige soufflée reposent sur des couches meubles particulièrement sur les pentes à l'ombre.

La neige fraîche et soufflée reposent de manière isolée sur un manteau neigeux ancien fragile, surtout sur les pentes raides exposées à l'ouest, au nord et à l'est au-dessus d'environ 2400 m.

## Tendance

Les conditions permettent une progressive stabilisation des accumulations de neige soufflée. La forte humidité de l'air entraîne aussi en altitude une humidification croissante du manteau neigeux. Il faut s'attendre à des avalanches de glissement et coulées humides.



## Degré de danger 2 - Limité



Tendance: danger d'avalanche constant

le jeudi 29 02 2024



Wind slab

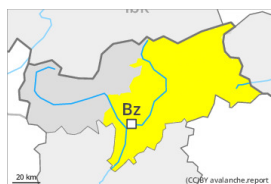


Limite de la forêt

Snowpack stability: **poor**

Frequency: **some**

Avalanche size: **medium**



Neige ancienne  
(Sous-couche fragile persistante)

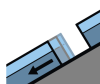


2400m

Snowpack stability: **poor**

Frequency: **few**

Avalanche size: **large**



Avalanches de glissement  
(Avalanches de fond)



2600m

Snowpack stability: **very poor**

Frequency: **some**

Avalanche size: **medium**

Neige récemment soufflée constituant le danger principal. Neige ancienne fragile à surveiller.

La neige fraîche et la neige soufflée peuvent être déclenchées par un seul amateur de sports d'hiver surtout sur les pentes à l'ombre au-dessus de la limite de la forêt. Le nombre et la taille des endroits dangereux augmentent avec l'altitude. Des avalanches sont généralement de taille moyenne.

Des couches fragiles dans la neige ancienne peuvent déjà être déclenchées en certains endroits par des amateurs de sports d'hiver isolés. Les endroits dangereux se situent surtout sur les pentes exposées à l'ouest, au nord et à l'est au-dessus d'environ 2400 m. Des avalanches peuvent atteindre une grande taille de manière isolée.

Des avalanches de neige meuble de petite et rarement moyenne taille sont possibles avec le réchauffement. De plus en plus nombreuses avalanches de glissement de petite et moyenne taille sont possibles surtout dans les régions bien enneigées, notamment en dessous d'environ 2600 m.

## Manteau neigeux

Modèles de danger

md.6: froid, neige légère et vent

md.4: froid suivant chaud / chaud suivant froid

Mardi il tombera en général de 5 à 15 cm de neige. Les accumulations de neige soufflée se développent encore un peu avec la neige fraîche et le vent. Elles sont en partie fragiles.



Plus profondément dans le manteau neigeux des couches fragiles susceptibles d'être déclenchées sont présentes, surtout sur les pentes raides exposées à l'est, au nord et à l'ouest.

## Tendance

Les conditions permettent une progressive stabilisation des accumulations de neige soufflée. La forte humidité de l'air entraîne aussi en altitude une humidification croissante du manteau neigeux. Il faut s'attendre à des avalanches de glissement et coulées humides.