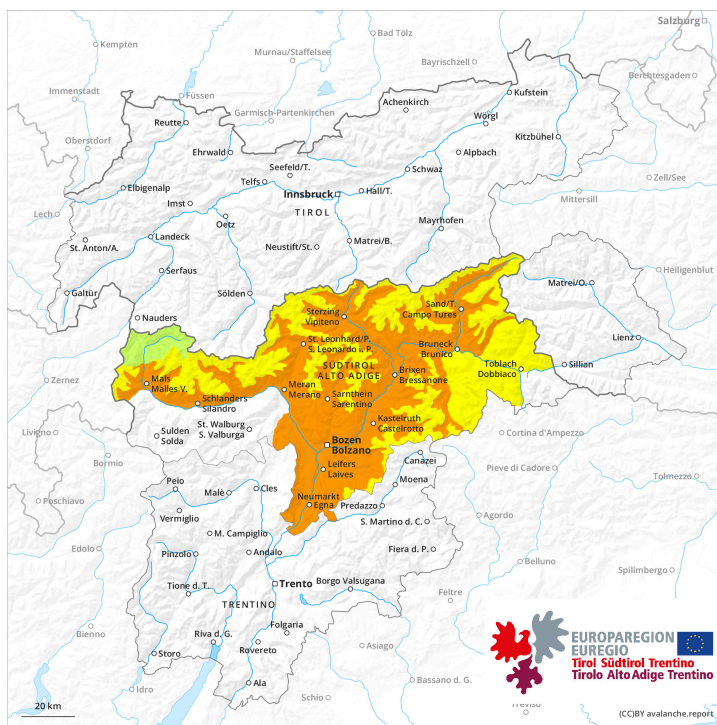
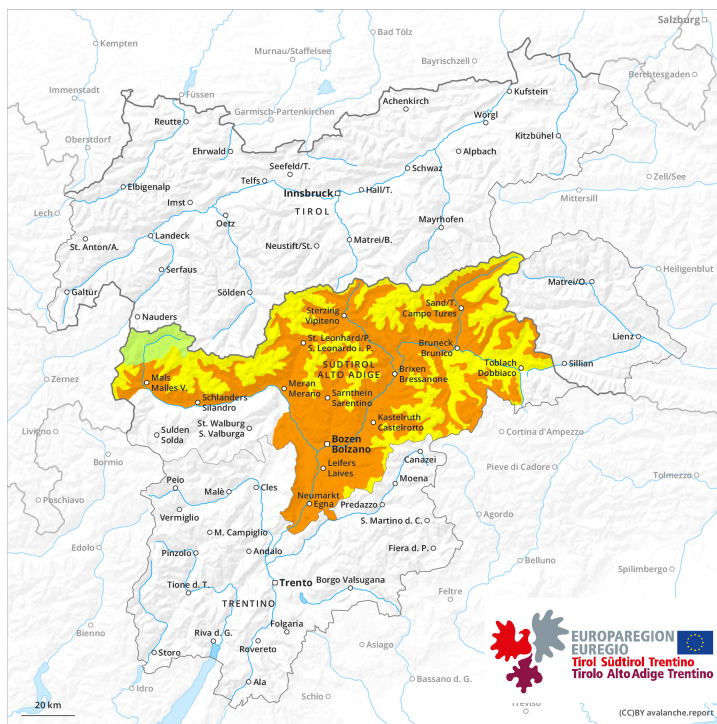




Matin

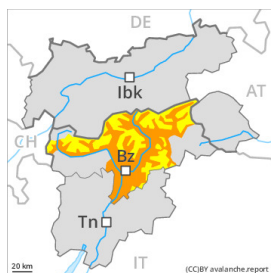


Après-midi





Degré de danger 3 - Marqué



Avalanches mouillées
(Neige humide)



Snowpack stability: **very poor**

Frequency: **some**

Avalanche size: **medium**



Wind slab



Snowpack stability: **poor**

Frequency: **some**

Avalanche size: **medium**

Avec les précipitations le nombre de ces endroits dangereux augmente jusque pendant la nuit.

Degré de danger 3 - Marqué

AM:



Tendance: danger d'avalanche constant →

leVendredi 05 04 2024

PM:



Tendance: danger d'avalanche constant →

leVendredi 05 04 2024

La neige fraîche ainsi que les accumulations de neige soufflée qui se sont formées pendant la chute de neige doivent être évaluées avec précaution. Avec le réchauffement le nombre et l'étendue des endroits dangereux augmentent.

La neige fraîche et la neige soufflée des derniers jours restent pour l'instant fragiles. Les endroits dangereux augmentent en cours de journée. De tels endroits dangereux se situent au pied des parois rocheuses et derrière les ruptures de terrain ainsi que près des crêtes, combes et couloirs. Des avalanches de grande et rarement très grande taille sont possibles à toutes les expositions. Des avalanches peuvent être déclenchées par un seul amateur de sports d'hiver.

Manteau neigeux

Les accumulations de neige soufflée se sont formées surtout à proximité des crêtes et en altitude. La neige fraîche et la neige soufflée des derniers jours sont mal liées avec la neige ancienne. Les conditions météorologiques ont entraîné une saturation d'eau du manteau neigeux. La neige fraîche et soufflée reposent en général sur un manteau neigeux ancien mouillé.

Tendance

En général réchauffement continu.

Avec le réchauffement les endroits dangereux se multiplient.



Degré de danger 1 - Faible

