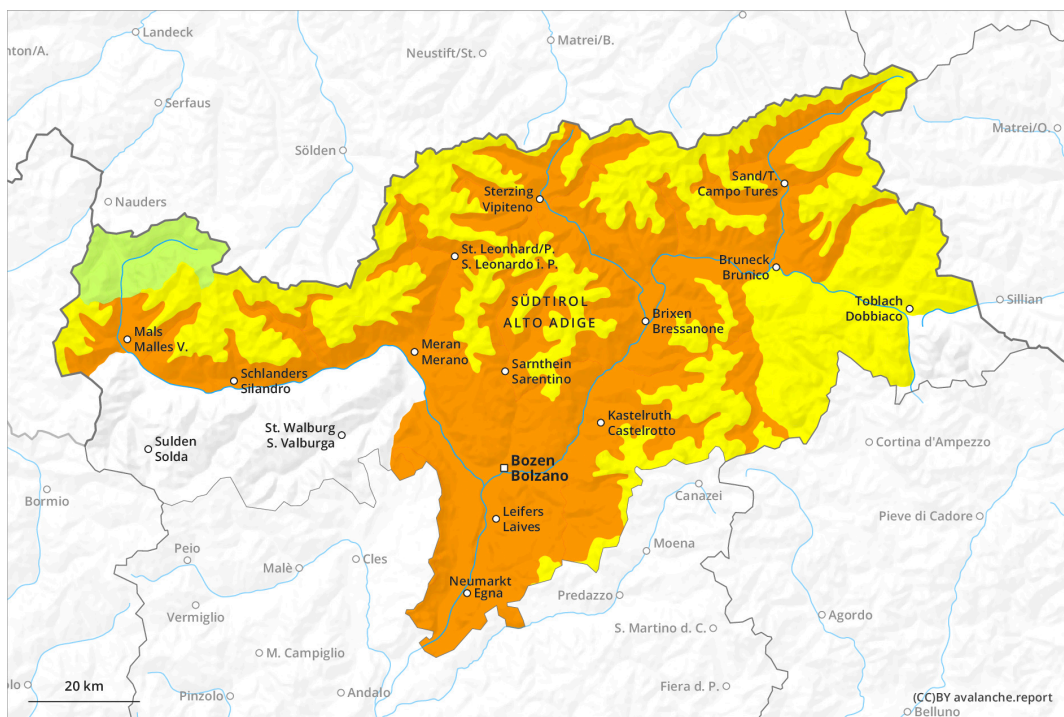
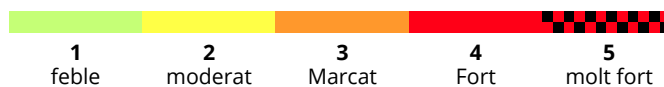
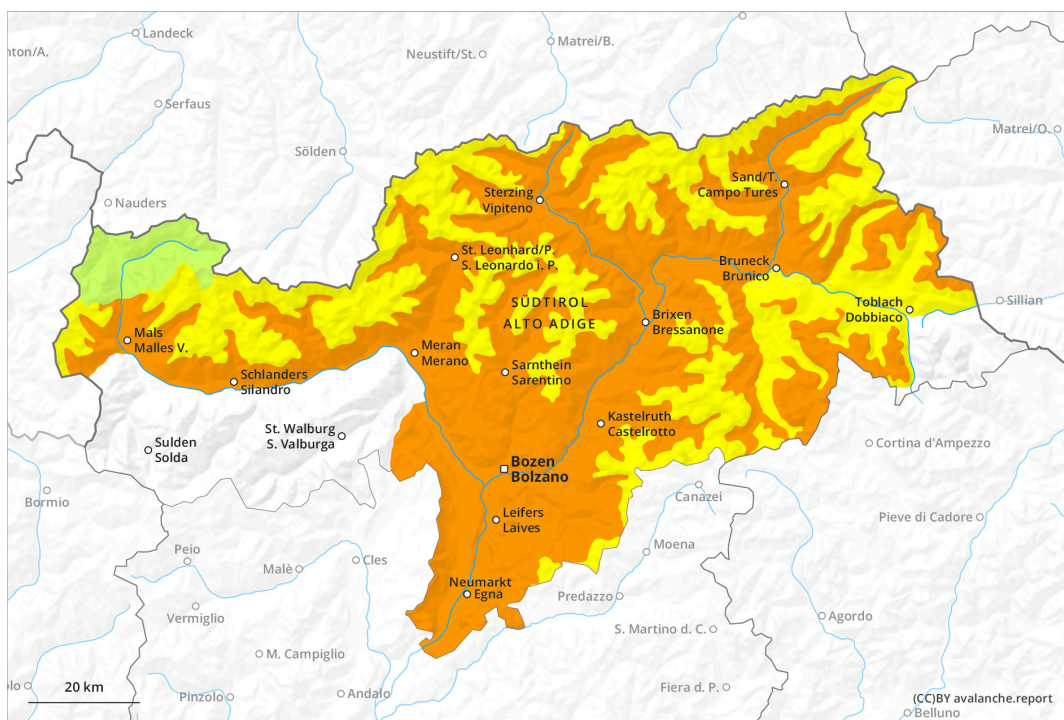




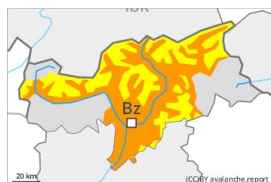
AM



PM



Grau de Perill 3 - Marcat



Neu humida



Estabilitat del mantell de neu: **molt pobre**

freqüència: **algunes**

Mida d'allau: **mitjana**



Plaques de vent



Estabilitat del mantell de neu: **pobre**

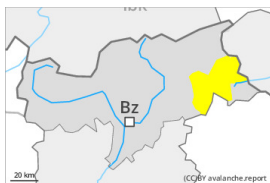
freqüència: **algunes**

Mida d'allau: **mitjana**

Amb la precipitació, fins a la nit el nombre d'aquests indrets perillosos augmentarà.

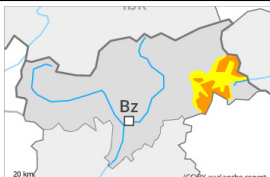
Grau de Perill 3 - Marcat

AM:



Tendència: Perill d'allaus constant →
enDivendres 05 04 2024

PM:



Tendència: Perill d'allaus constant →
enDivendres 05 04 2024

La neu recent així com les plaques de vent formades durant la nevada han de ser valuades amb cautela. Amb l'augment de la temperatura, el nombre i l'extensió dels indrets perillosos augmentarà.

La neu recent i les plaques de vent dels darrers dies es mantenen encara inestables. Els indrets perillosos augmentaran en el transcurs de la jornada. Tals indrets perillosos es troben a la base de parets rocoses i darrere de canvis abruptes de pendent i també prop de les carenes, en canals i cubetes. En totes les orientacions són possibles allaus de mida gran i, localment, molt gran.

Les allaus poden ser desencadenades al pas d'un muntanyenc.

Mantell de neu

Les acumulacions de neu ventada s'han format en particular prop de les carenes i en altitud. La neu recent i les plaques de vent dels darrers dies no s'han lligat bé amb la neu vella. Les condicions de temps han causat un amarament del mantell de neu. En molts indrets la neu recent i la ventada reposen a sobre d'un mantell de neu vella molt humida.

Tendència

En una zona àmplia continua pujada de la temperatura.

Amb l'augment de la temperatura, els indrets perillosos augmentaran.



Grau de Perill 1 - Feble

