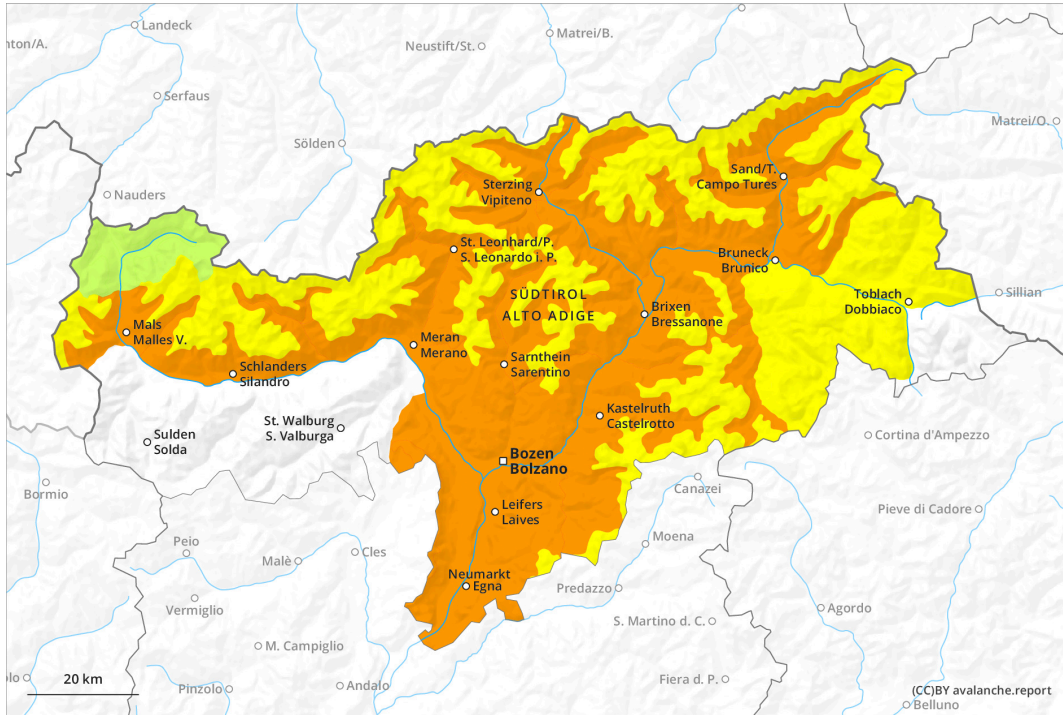
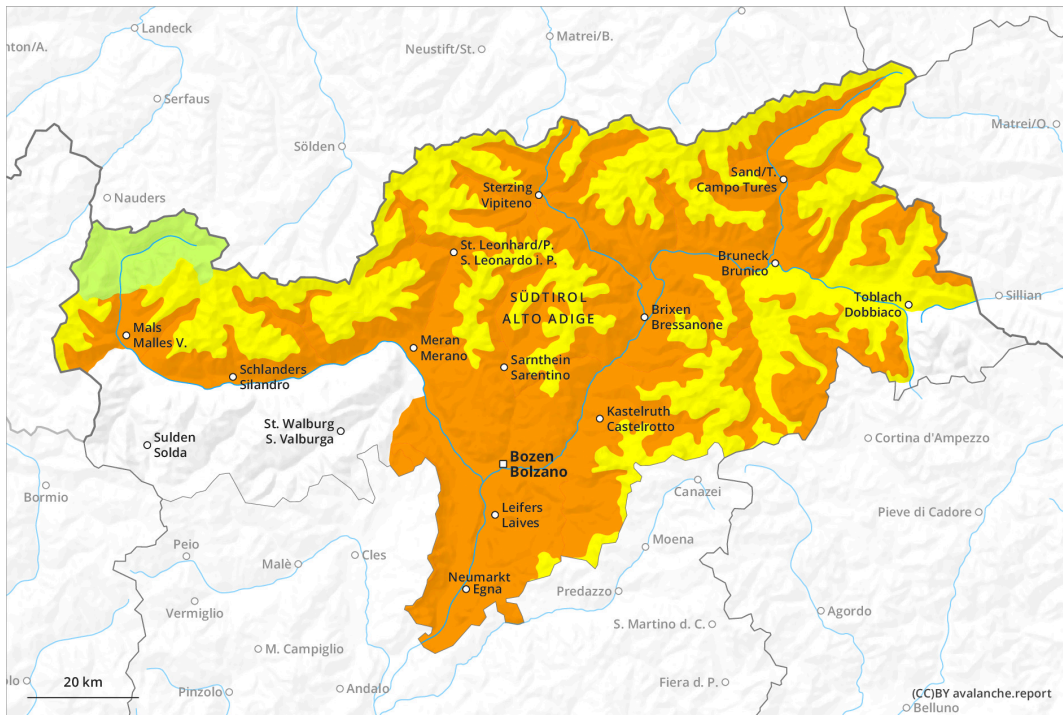




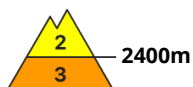
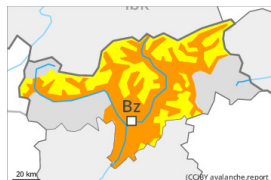
# AM



# PM



## Grado de Peligro 3 - Notable



Nieve húmeda



2400m

Estabilidad del manto de nieve: **muy pobre**

Frecuencia: **algunas**

Tamaño del alud: **mediano**



Placas de viento



2400m

Estabilidad del manto de nieve: **pobre**

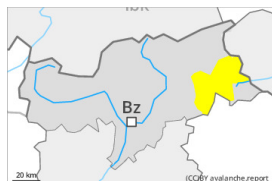
Frecuencia: **algunas**

Tamaño del alud: **mediano**

Con la precipitación, hasta la noche el número de estos lugares peligrosos aumentará.

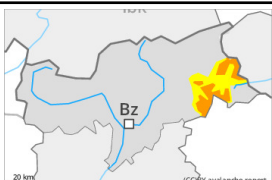
## Grado de Peligro 3 - Notable

**AM:**



**Tendencia: peligro de aludes sin cambios** →  
enViernes05 04 2024

**PM:**



**Tendencia: peligro de aludes sin cambios** →  
enViernes05 04 2024

La nieve reciente así como las placas de viento formadas durante la nevada deben ser evaluadas con cautela. Con el aumento de la temperatura, el número y la extensión de los lugares peligrosos aumentará.

La nieve reciente y la nieve venteada de los últimos días se mantienen aún inestables. Los lugares peligrosos aumentarán en el transcurso de la jornada. Tales lugares peligrosos se encuentran en la base de las paredes rocosas y detrás de los cambios abruptos de pendiente y cerca de los cordales, en canales y cubetas. En todas las orientaciones son posibles avalanchas de tamaño grande y, localmente, muy grande. Los aludes pueden ser desencadenadas al paso de un montañero.

## Manto nivoso

Las acumulaciones de nieve venteada se han formado en particular cerca de los cordales y en altitud. La nieve reciente y la nieve venteada de los últimos días no se han unido bien con la nieve antigua. Las condiciones meteorológicas han causado un empapamiento del manto de nieve. En muchos lugares la nieve reciente y la nieve venteada descansan encima de un manto de nieve antigua muy húmeda.

## Tendencia

En una zona amplia continua subida de la temperatura.

Con el aumento de la temperatura, los lugares peligrosos aumentarán.



## Grado de Peligro 1 - Débil

