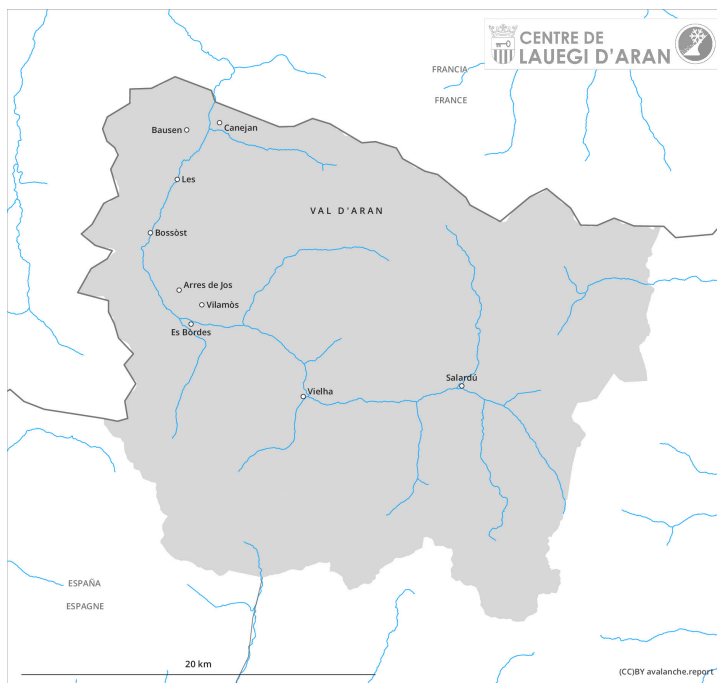
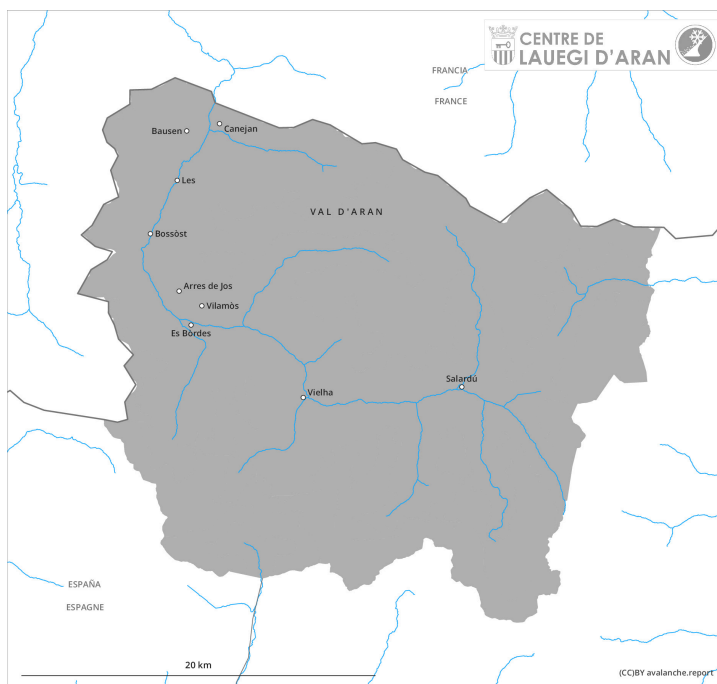


AM



PM



Grau de Perill 3 - Marcat

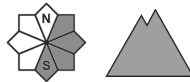
AM



Tendència: Perill d'allaus constant →
en dissabte, 6 d'abril de 2024



Neu humida



Estabilitat del mantell de neu: **molt pobre**

freqüència: **algunes**

Mida d'allau: **petita**



Placa de vent



Estabilitat del mantell de neu: **pobre**

freqüència: **algunes**

Mida d'allau: **petita**

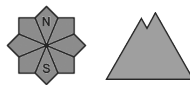
PM



Tendència: Perill d'allaus constant →
en dissabte, 6 d'abril de 2024



Neu humida



Estabilitat del mantell de neu: **molt pobre**

freqüència: **algunes**

Mida d'allau: **mitjana**



Placa de vent



Estabilitat del mantell de neu: **pobre**

freqüència: **algunes**

Mida d'allau: **petita**

El problema de neu humida és la principal font de perill. Neu ventada en cotes altes.

Amb l'augment de la temperatura, en el transcurs de la jornada el perill d'allaus de neu humida augmentarà progressivament al grau 3 (marcat). Les allaus humides són de vegades de mida mitjana. Les acumulacions de neu ventada velles poden en alguns casos encara ser desencadenades accidentalment sobretot en vessants obacs extrems i poc freqüentats i en altitud, especialment als seus marges. Aquestes són de vegades de mida mitjana. A més en el transcurs de la jornada sobretot als vessants orientats a nord i nord-est i en altitud es formaran plaques de vent addicionals. En particular al límit amb Benasc i al límit amb la Ribagorça i el Pallars, els indrets perillosos són més freqüents i el perill és més gran. A més hi ha un perill latent d'allaus de lliscament basal.

L'actual situació d'allaus requereix una elecció atenta de l'itinerari. Les excursions de muntanya i els descensos forapista han de finalitzar al migdia.

Mantell de neu

Les condicions d'allaus romanen primaverals. Les acumulacions de neu ventada dures s'han lligat força bé amb la neu vella. El refredament nocturn serà reduït. En el transcurs de la jornada el sol i la calor causaran en una àrea extensa una progressiva humidificació del mantell de neu en totes les orientacions. El vent amb ratxes fortes transportarà la neu.

Per sobre dels 2000 m aproximadament són presents de 40 a 120 cm de neu, localment més. En cotes altes i a l'alta muntanya els gruixos de neu varien molt per la influència del vent.

Tendència

Fins que no baixin les temperatures, escàs afebliment del perill d'allaus de neu humida i de neu molt humida.