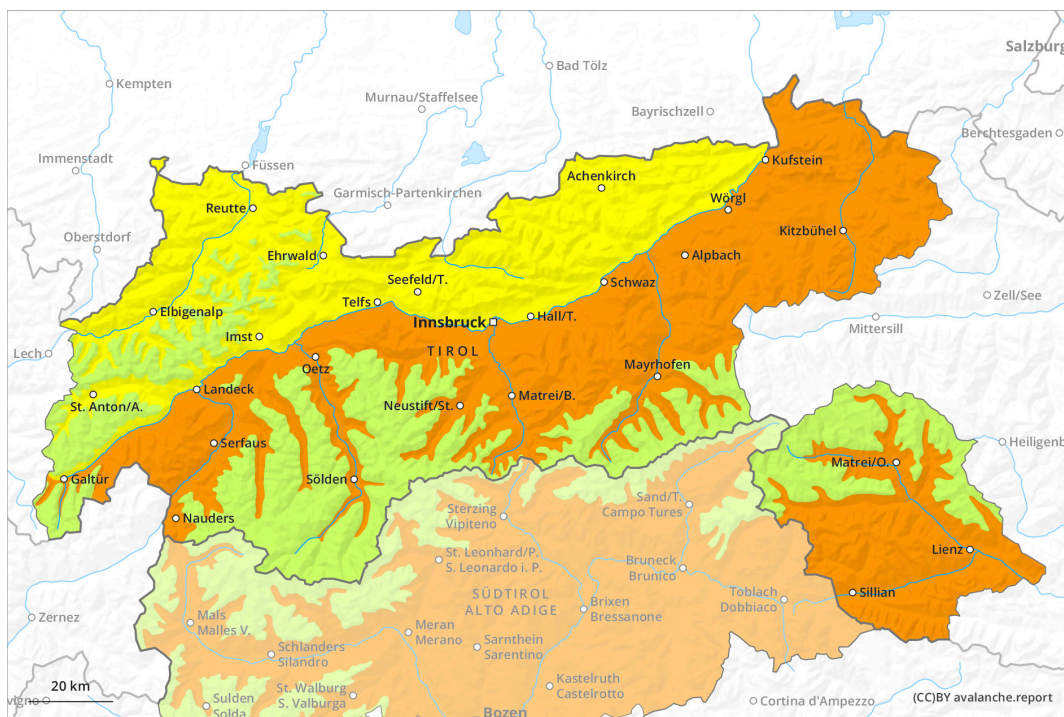
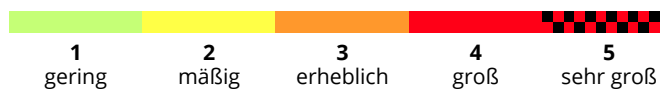
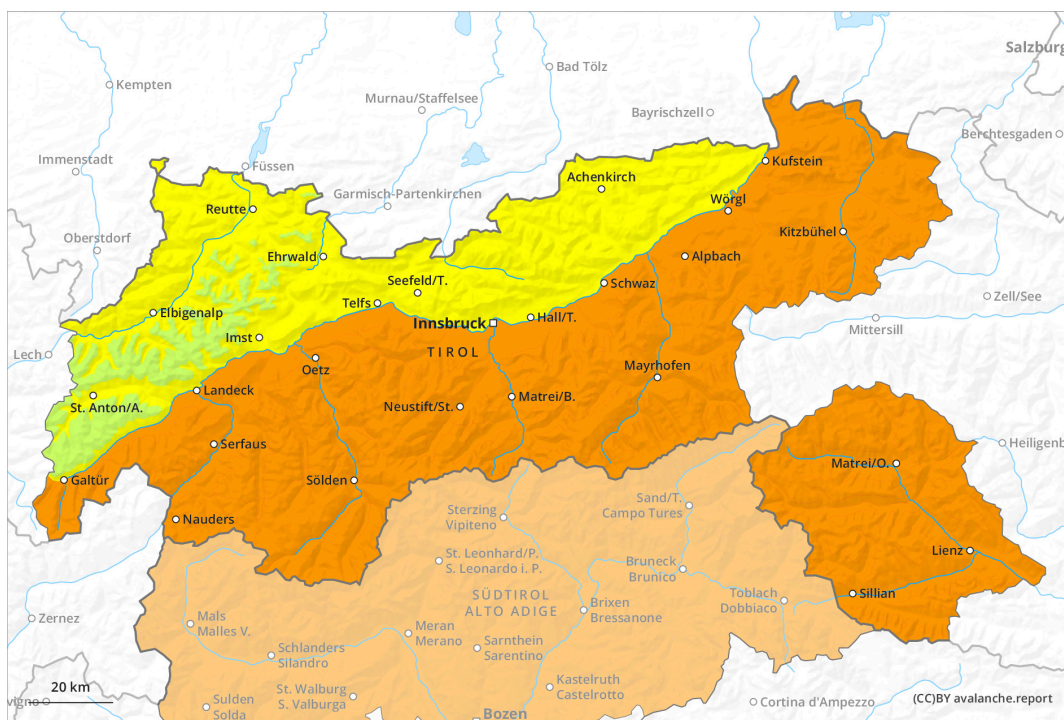




früher



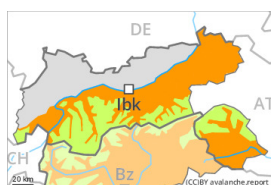
später





Gefahrenstufe 3 - Erheblich

früher



Nassschnee

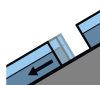


3000m

Schneedeckenstabilität: **sehr schlecht**

Gefahrenstellen: **einige**

Lawinengröße: **groß**



Gleitschnee



2600m

Gefahrenstellen: **einige**

Lawinengröße: **mittel**



Triebsschnee



2000m

Schneedeckenstabilität: **schlecht**

Gefahrenstellen: **wenige**

Lawinengröße: **klein**

später



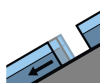
Nassschnee



Schneedeckenstabilität: **sehr schlecht**

Gefahrenstellen: **einige**

Lawinengröße: **groß**



Gleitschnee



2600m

Gefahrenstellen: **einige**

Lawinengröße: **mittel**



Triebsschnee



2000m

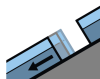
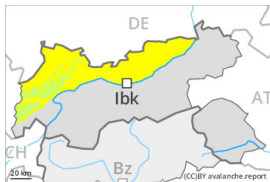
Schneedeckenstabilität: **schlecht**

Gefahrenstellen: **wenige**

Lawinengröße: **klein**



Gefahrenstufe 2 - Mäßig



Gleitschnee



Gefahrenstellen: **einige**

Lawinengröße: **mittel**