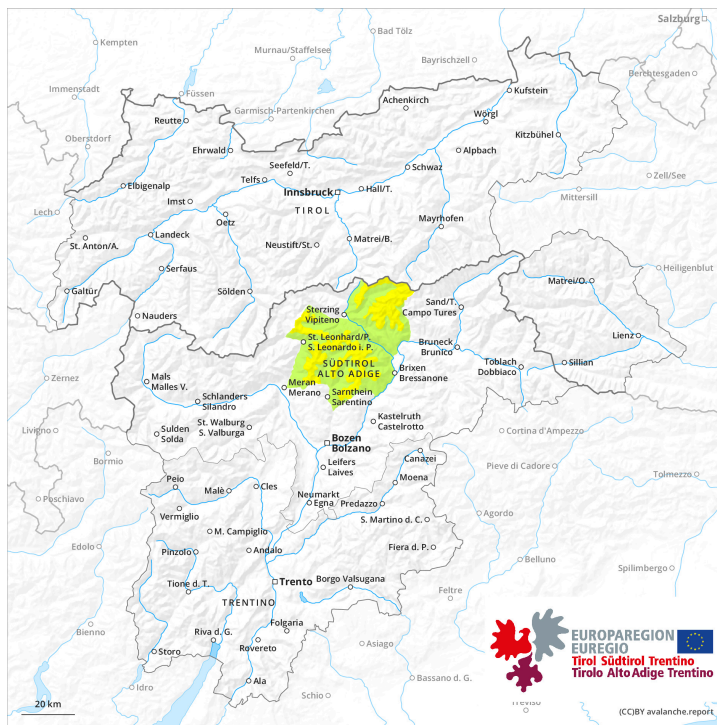
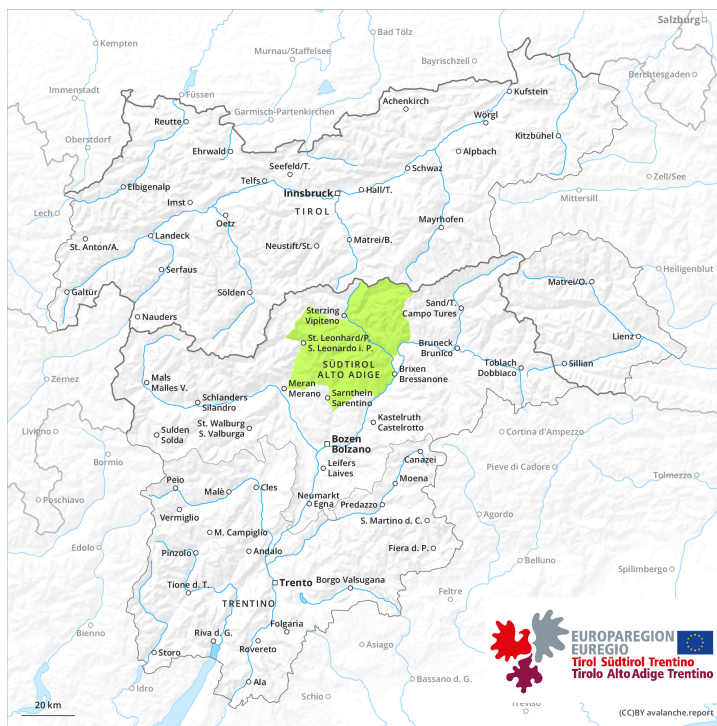




**earlier**



**later**



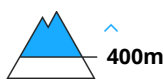


## Degré de danger 2 - Limité

earlier



Wind slab



Snowpack stability: **poor**

Frequency: **some**

Avalanche size: **medium**

later



La neige fraîche et soufflée reposent en général sur un manteau neigeux humide.

La neige fraîche et la neige soufflée d'avant-hier peuvent être déclenchées facilement ou glisser spontanément surtout sur les pentes raides ensoleillées au-dessus d'environ 400 m.

### Manteau neigeux

Modèles de danger

md.5: chute de neige après une longue période de froid