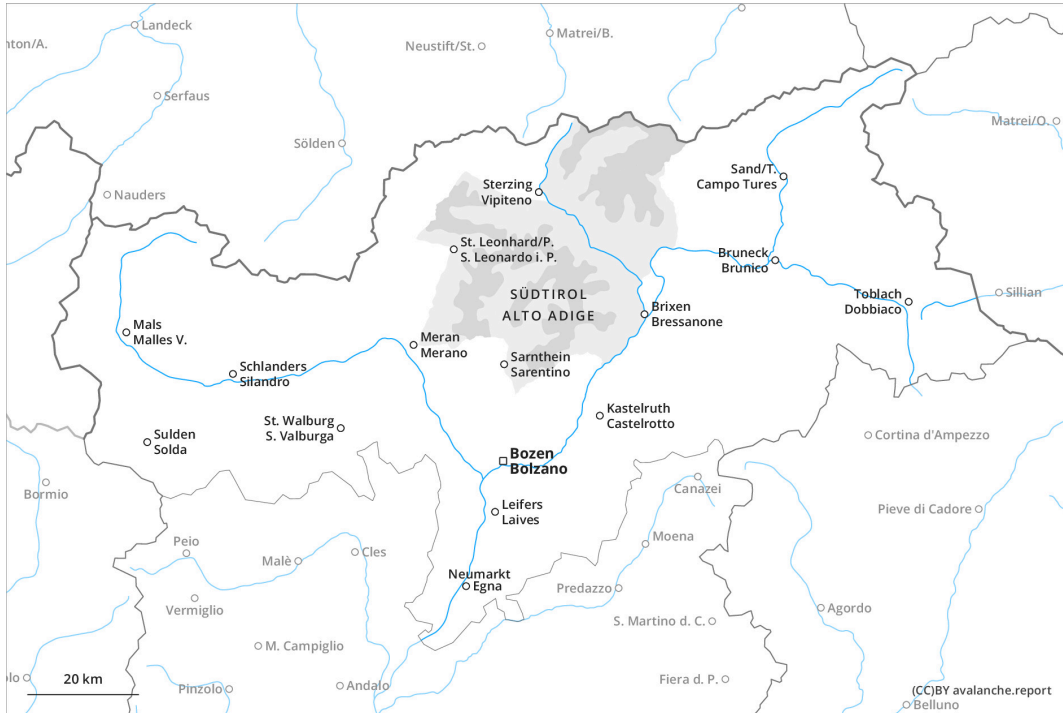
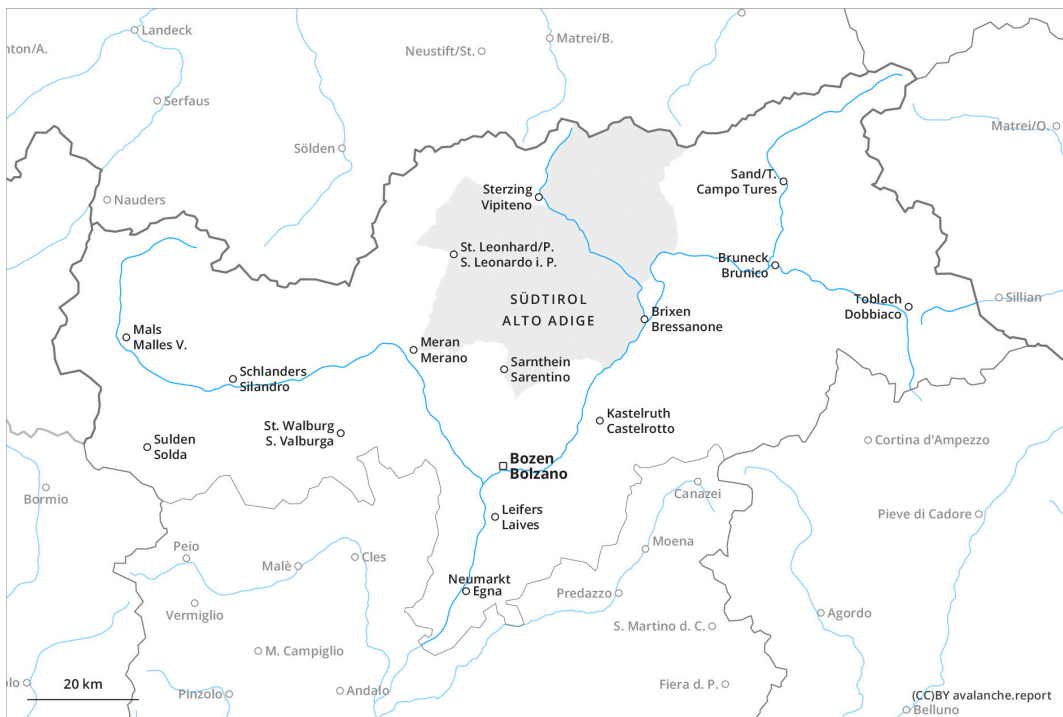




früher



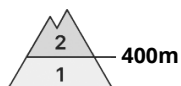
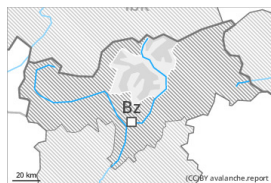
später



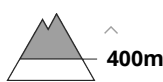


Gefahrenstufe 2 - Mäßig

früher



Triebschnee



Schneedeckenstabilität: **schlecht**

Gefahrenstellen: **einige**

Lawinengröße: **mittel**

später



Neu- und Triebschnee liegen verbreitet auf einer feuchten Altschneedecke.

Neu- und Triebschnee von vorgestern können vor allem an steilen Sonnenhängen oberhalb von rund 400 m leicht ausgelöst werden oder spontan abgleiten.

Schneedecke

Gefahrenmuster

gm.5: schnee nach langer kälteperiode