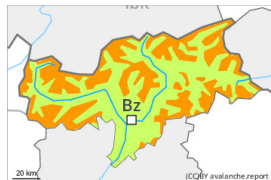




Gefahrenstufe 3 - Erheblich



Tendenz: Lawinengefahr steigt
am Samstag, 12. Oktober 2024



Triebschnee



Schneedeckenstabilität: **schlecht**

Gefahrenstellen: **einige**

Lawinengröße: **groß**

Mit Neuschnee und Sturm gebietsweise noch kritische Lawinensituation.

Die teils großen Triebschneeansammlungen bilden die Hauptgefahr.

Schneedecke

Gefahrenmuster

gm.6: lockerer schnee und wind

gm.1: bodennahe schwachschicht

In den Gebieten wo mehr Schnee fällt ist die Lawinengefahr höher.

Tendenz

Die spontane Lawinenaktivität nimmt mit der Drehung des Windes rasch zu.