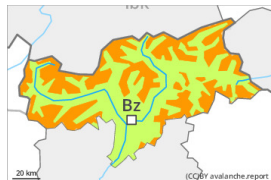


## Grau de Perill 3 - Marcat



**Tendència: perill d'allaus en augment**  
en dissabte, 12 d'Octubre de 2024



Placa de vent



Estabilitat del mantell de neu: **pobre**

freqüència: **algunes**

Mida d'allau: **gran**

Damb era nhèu recenta e eth vent plan fòrt era situacion de lauegi qu'ei critica encara en quauqui endrets.

Es plaques de vent a viatges de mida grana representen era hònt principau de perilh.

### Mantell de neu

**Patrons de perill**

pp.6: neu freda i incohesiva i vent

pp.1: capa feble persistent

Enes sectors a on nhèue més eth perilh de lauegi serà superior.

### Tendència

Damb eth cambi de direccion deth vent, era activitat de lauegi naturaus disminuirà rapidament.