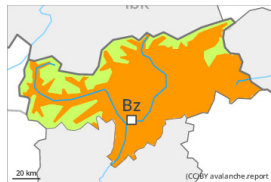




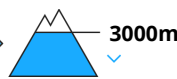
## Grau de Perill 3 - Marcat



**Tendència: Perill d'allaus constant**  
en dimenge, 13 d'Octubre de 2024 →



Neu humida



Estabilitat del mantell de neu: **molt pobre**

freqüència: **algunes**

Mida d'allau: **gran**

Enes pales soleienques era situacion de lauegi qu'ei perilhosa en quauqui endrets.

Eth heiredament nocturn serà fôrça limitat. En toti es endrets a on apareish eth solei eth perilh de lauegi augmentarà mès rapidament.

## Mantell de neu

**Patrons de perill**

pp.10: escenari de primavera

Eth mantèth de nhèu ei completament saturat d'aigua. Eth mantèth de nhèu serà fôrça umit en fôrça endrets.

## Tendència

Atencion ath problèma de nhèu umida.