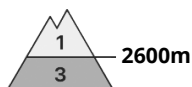
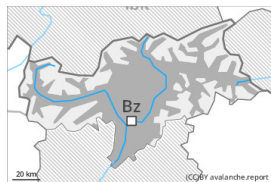
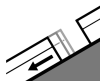


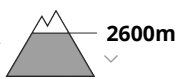
Degré de danger 3 - Marqué



Tendance: Augmentation du danger d'avalanche
le dimanche 20 octobre 2024



Avalanches de
glissement
(Avalanches de
fond)



Frequency: **some**
Avalanche size: **medium**

Sur les pentes ensoleillées situation avalancheuse défavorable encore dans certaines régions.

Il faut encore s'attendre à des avalanches de glissement et coulées mouillées.

Manteau neigeux

Modèles de danger

md.2: neige glissante

Le manteau neigeux est complètement détrempé.

Tendance

Dans toutes les régions le nombre et l'étendue des endroits dangereux augmentent.