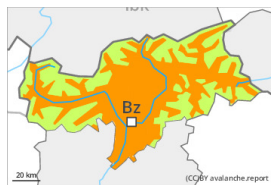




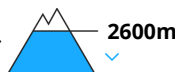
Grau de Perill 3 - Marcat



Tendència: perill d'allaus en augment
en dimenge, 20 d'Octubre de 2024



Lliscament de
neu



freqüència: **algunes**
Mida d'allau: **mitjana**

Enes pales soleienques era situacion de lauegi qu'ei desfavorabla encara en quauqui endrets.

E tanben encara cau demorar lauegi d'esguitlaments basau e purgues de nhèu fôrça umida.

Mantell de neu

Patrons de perill

pp.2: Lliscaments

Eth mantèth de nhèu ei completament saturat d'aigua.

Tendència

En toti es sectors eth nombre e era extension des endrets perilhosi aumentarà.