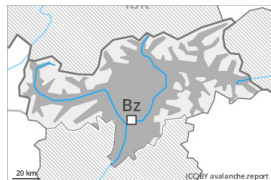




Gefahrenstufe 3 - Erheblich



Tendenz: Lawinengefahr steigt
am Sonntag, 20. Oktober 2024



Gleitschnee



2600m

Gefahrenstellen: **einige**

Lawinengröße: **mittel**

An Sonnenhängen gebietsweise noch ungünstige Lawinensituation.

Gleitschneelawinen und nasse Rutsche sind immer noch zu erwarten.

Schneedecke

Gefahrenmuster

gm.2: gleitschnee

Die Schneedecke ist komplett durchnässt.

Tendenz

In allen Gebieten nehmen Anzahl und Größe der Gefahrenstellen zu.