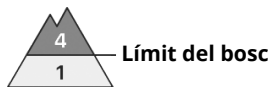
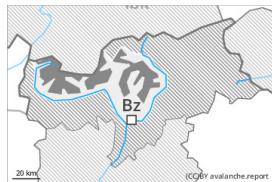




Grau de Perill 4 - Fort



Tendència: Perill d'allaus constant
en dimèrcles, 30 d'Octubre de 2024 →



Neu recent



Límit del bosc

Estabilitat del mantell de neu: **pobre**

freqüència: **moltes**

Mida d'allau: **gran**

Era fòrça nhèu recenta e tanben plaques de vent granes representen era hònt principau de perillh.

Era nhèu recenta abondiua e plaques de vent granes pòden èster desencadenadi ath pas d'un unic montanhaire en totes es orientacions.

Mantell de neu

Patrons de perill

pp.6: neu freda i incohesiva i vent

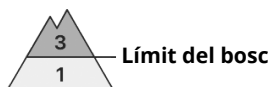
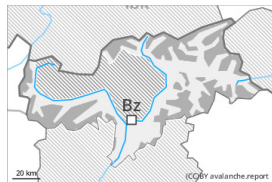
Eth mantèth de nhèu vielh ei inestable en fòrça endrets.

Tendència

Nhèu recenta e nhèu ventada en totes es còtes.



Grau de Perill 3 - Marcat



Tendència: Perill d'allaus constant
en dimèrcles, 30 d'Octubre de 2024 →



Neu recent



Límit del bosc

Estabilitat del mantell de neu: **pobre**

freqüència: **algunes**

Mida d'allau: **gran**

Atencion ath problèma de nhèu recenta.

Era prevision meteorologica e, en conseqüència, era evolucion deth perilh de lauegi son incèrtes. Eth perill de lauegi s'a d'avalorar atentiuament sus eth terren.

Mantell de neu

Patrons de perill

pp.5: nevada després d'un període llarg fred

Era nhèu recenta represente era hònt principau de perilh.

Tendència

Era nhèu recenta a d'èster avalorada damb prudència en totes es orientacions.